

---

## **参考資料 3**

### **暑さ指数（WBGT）の情報提供地点図**

---

「参照しない地点」の候補を有する13の県について、暑さ指数（WBGT）の情報提供地点の位置を示した地点図を作成した。

（出典）

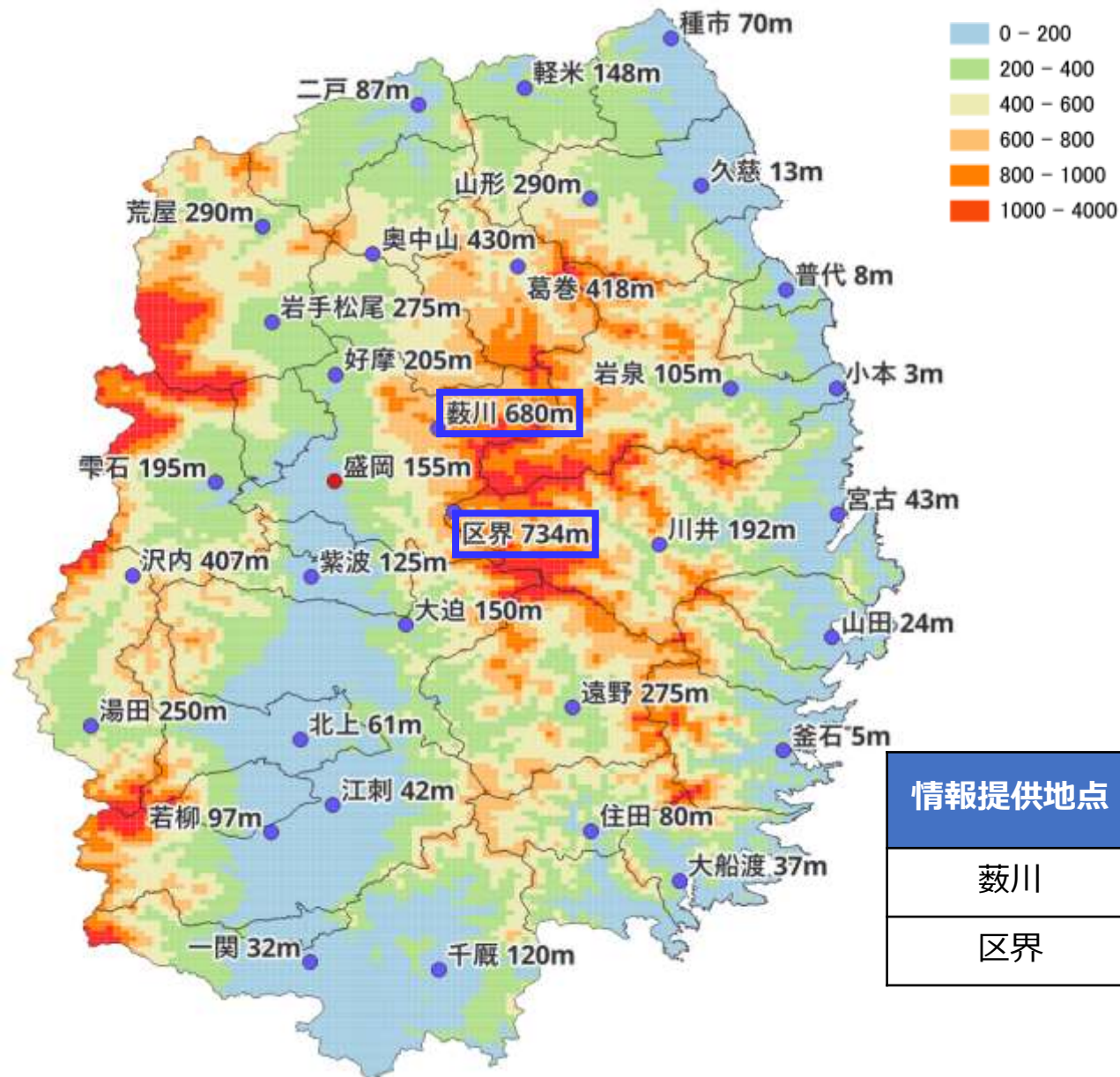
情報提供地点、標高：気象庁、地域気象観測所一覧（2025年11月20日時点）

## 暑さ指数観測所地点図（青森県）



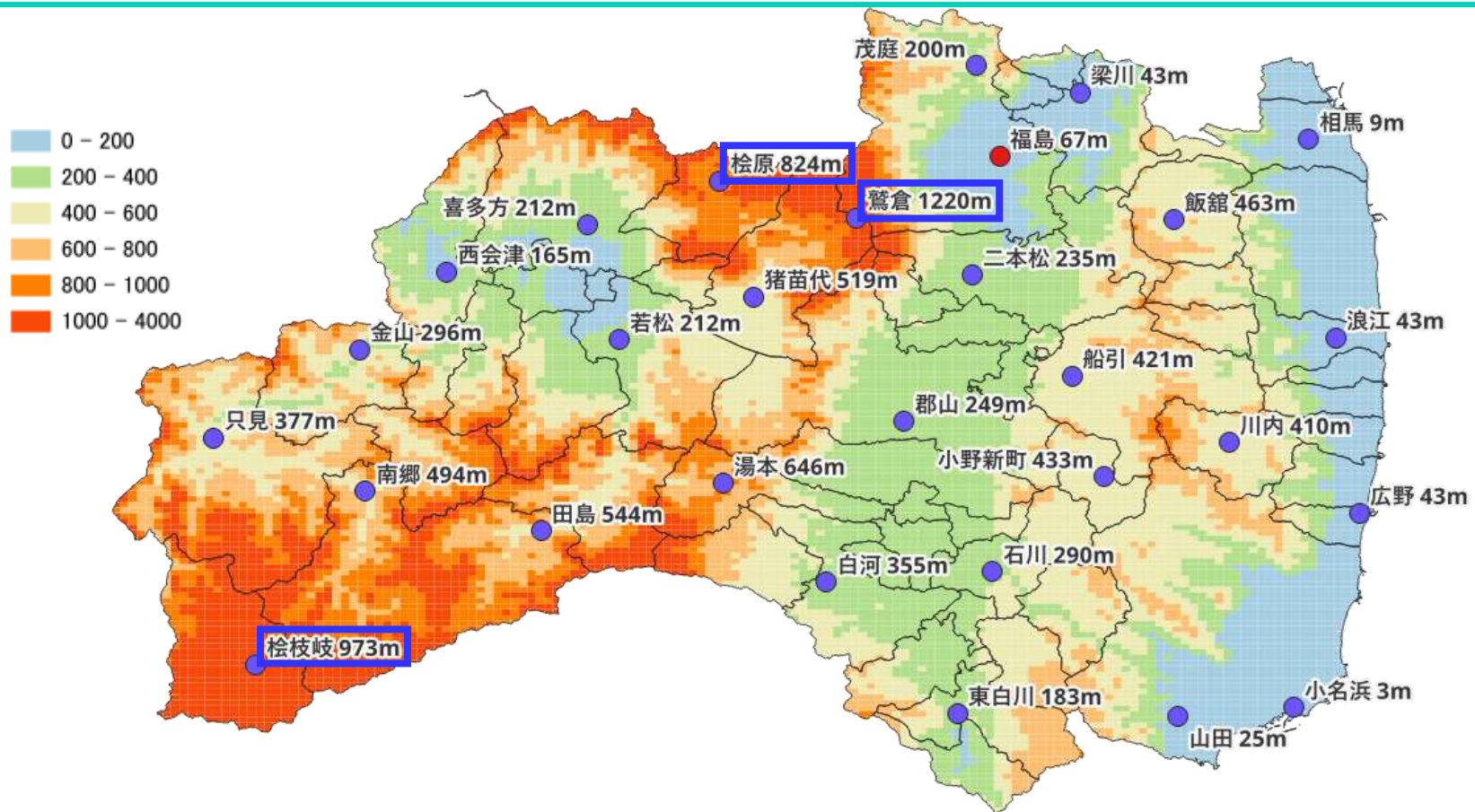
情報提供地点	標高 (m)	県庁所在地との 標高差 (m)
酸ヶ湯	890	887

# 暑さ指数観測所地点図（岩手県）



情報提供地点	標高 (m)	県庁所在地との 標高差 (m)
薮川	680	525
区界	734	579

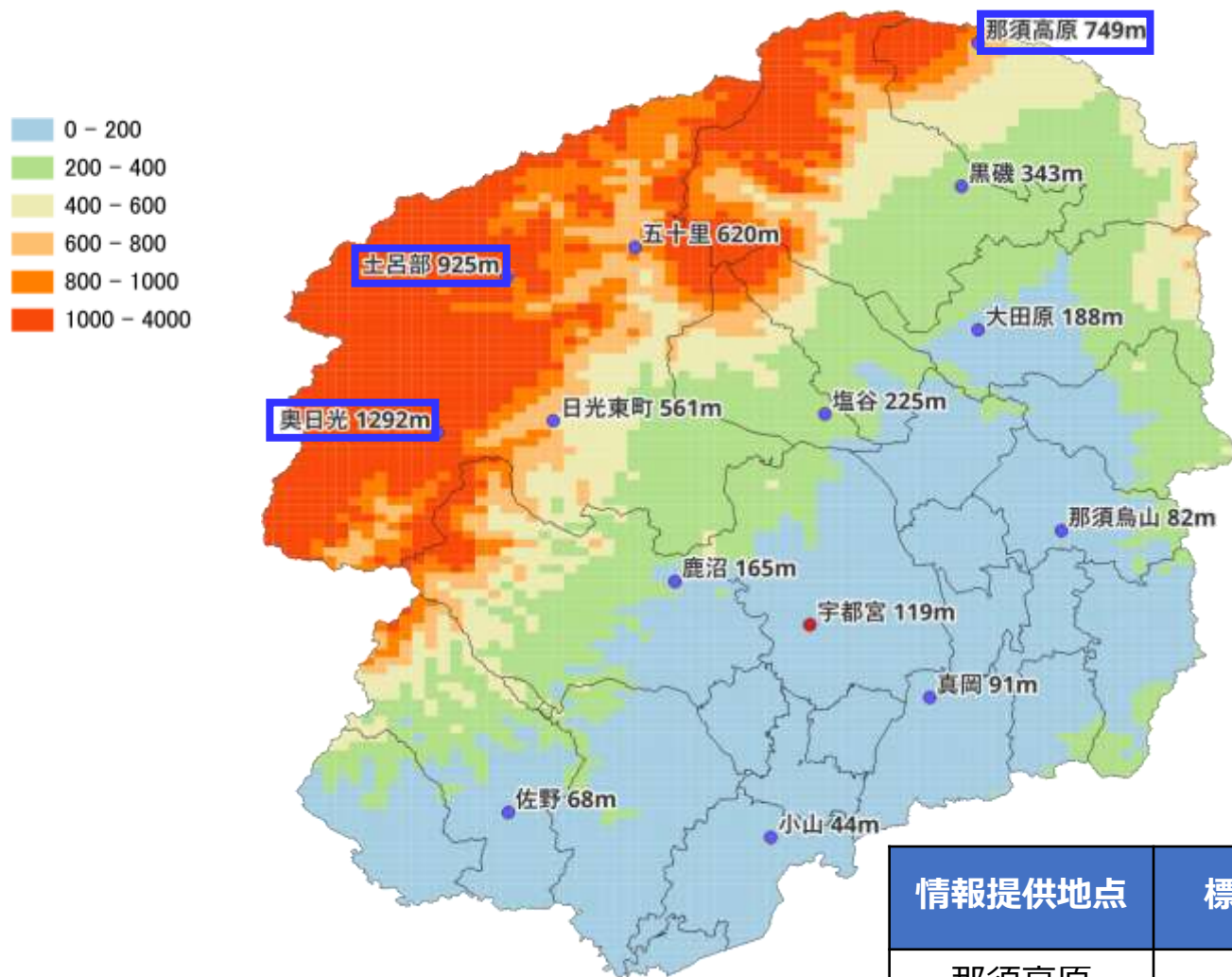
# 暑さ指数観測所地点図（福島県）



情報提供地点	標高 (m)	県庁所在地との 標高差 (m)
桧原	824	757
鷺倉	1,220	1,153
桧枝岐	973	906

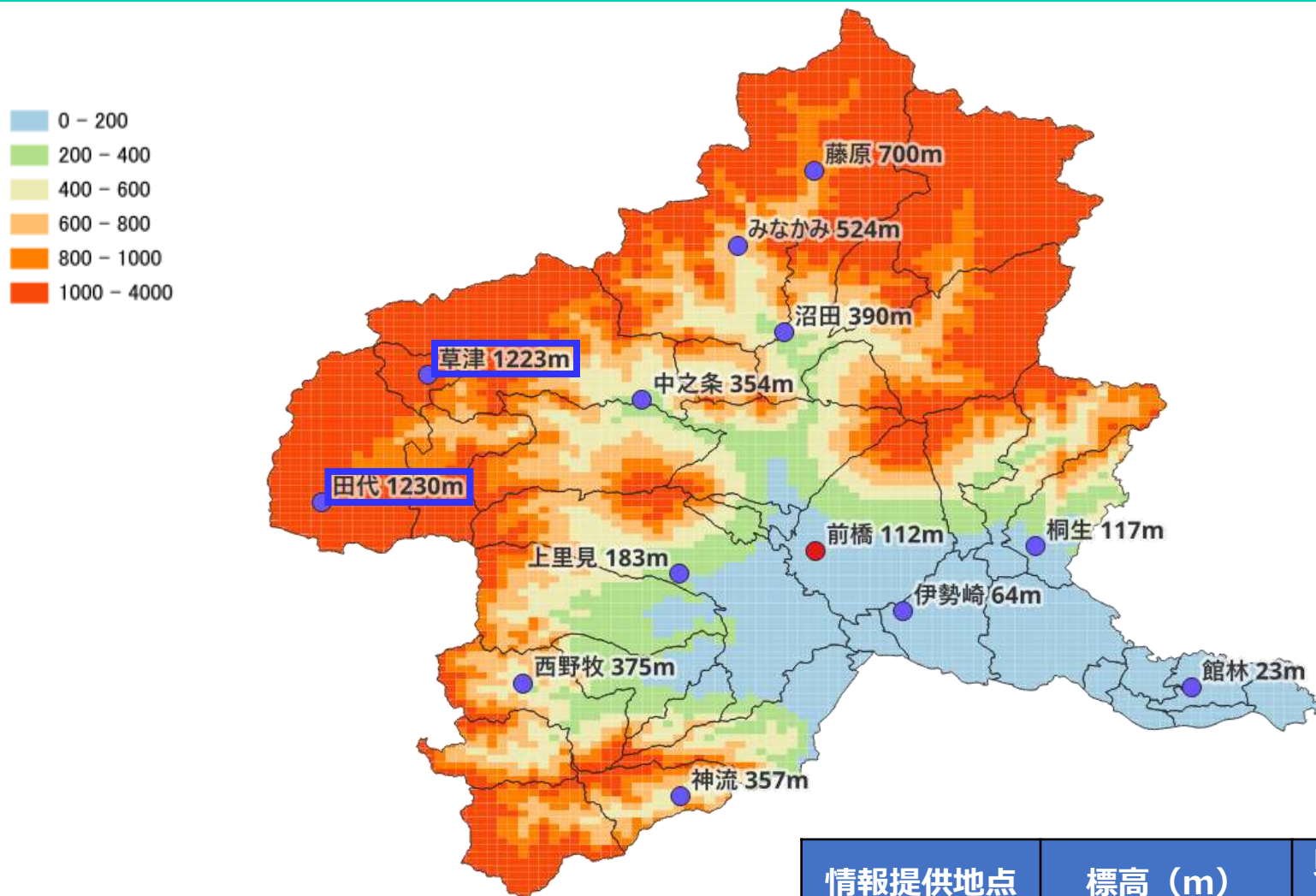


# 暑さ指数観測所地点図（栃木県）



情報提供地点	標高 (m)	県庁所在地との 標高差 (m)
那須高原	749	630
土呂部	925	806
奥日光	1,292	1,173

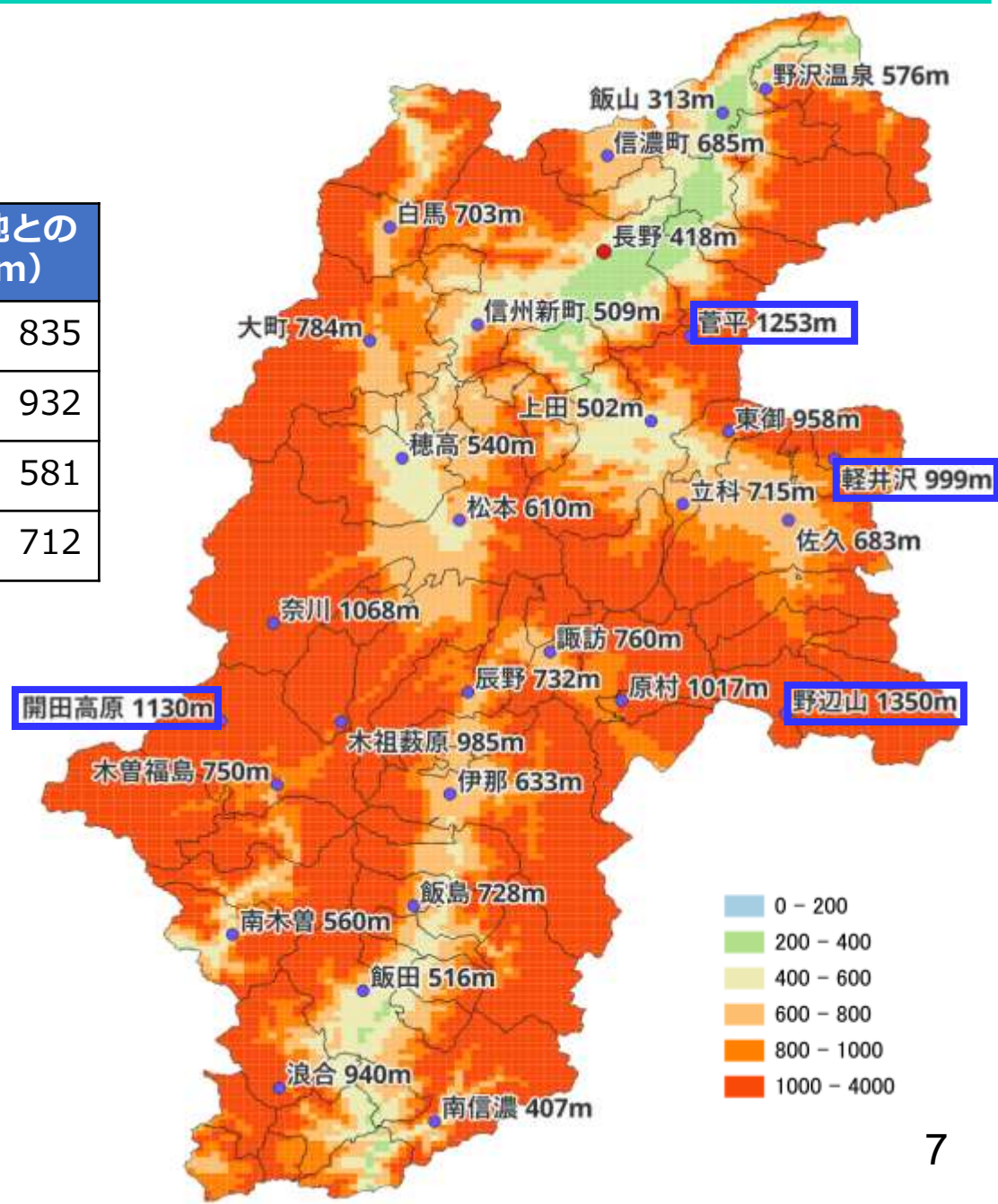
## 暑さ指数観測所地点図（群馬県）



情報提供地点	標高 (m)	県庁所在地との 標高差 (m)
草津	1,223	1,111
田代	1,230	1,118

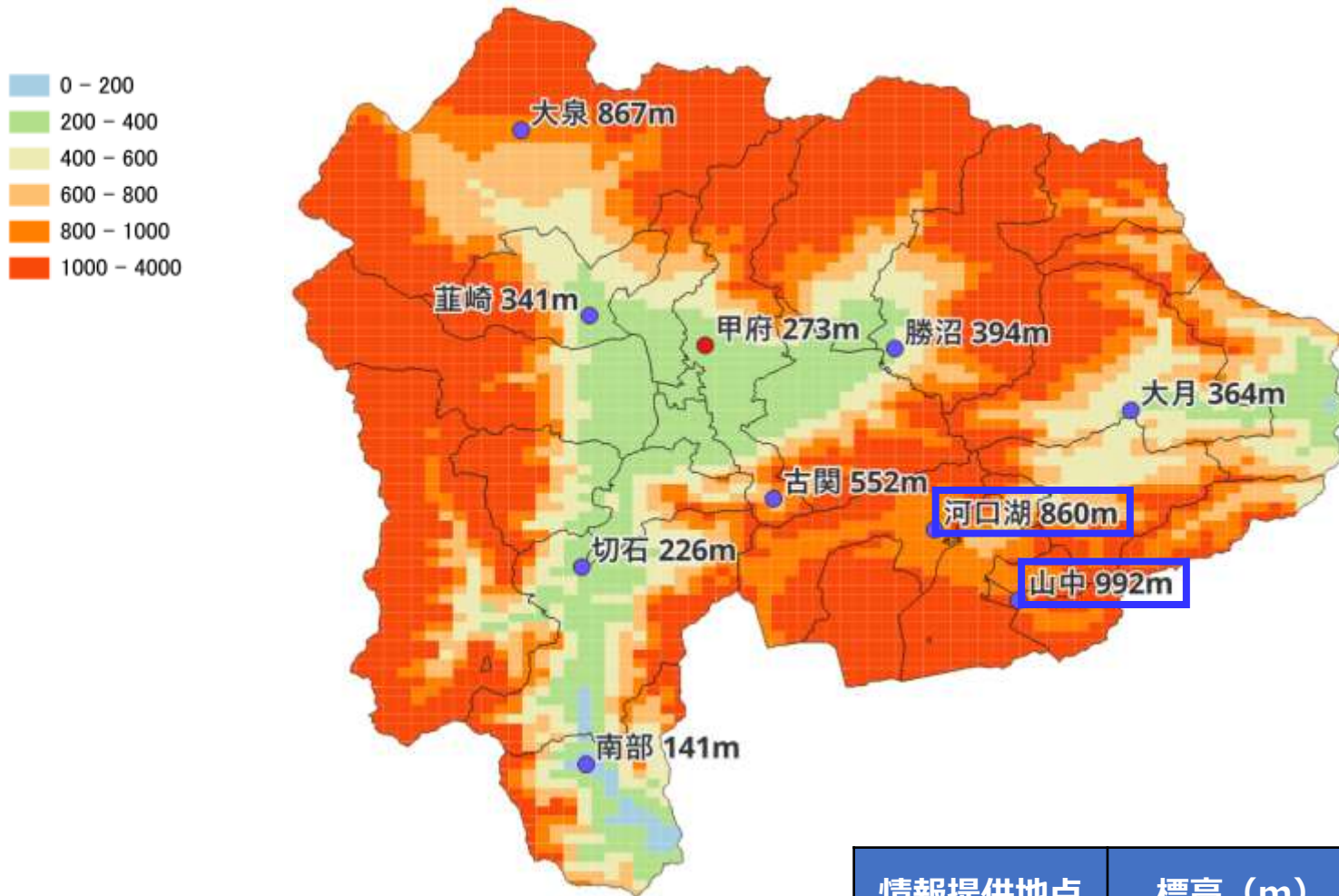
## 暑さ指数観測所地点図（長野県）

情報提供地点	標高（m）	県庁所在地との 標高差（m）
菅平	1,253	835
野辺山	1,350	932
軽井沢	999	581
開田高原	1,130	712



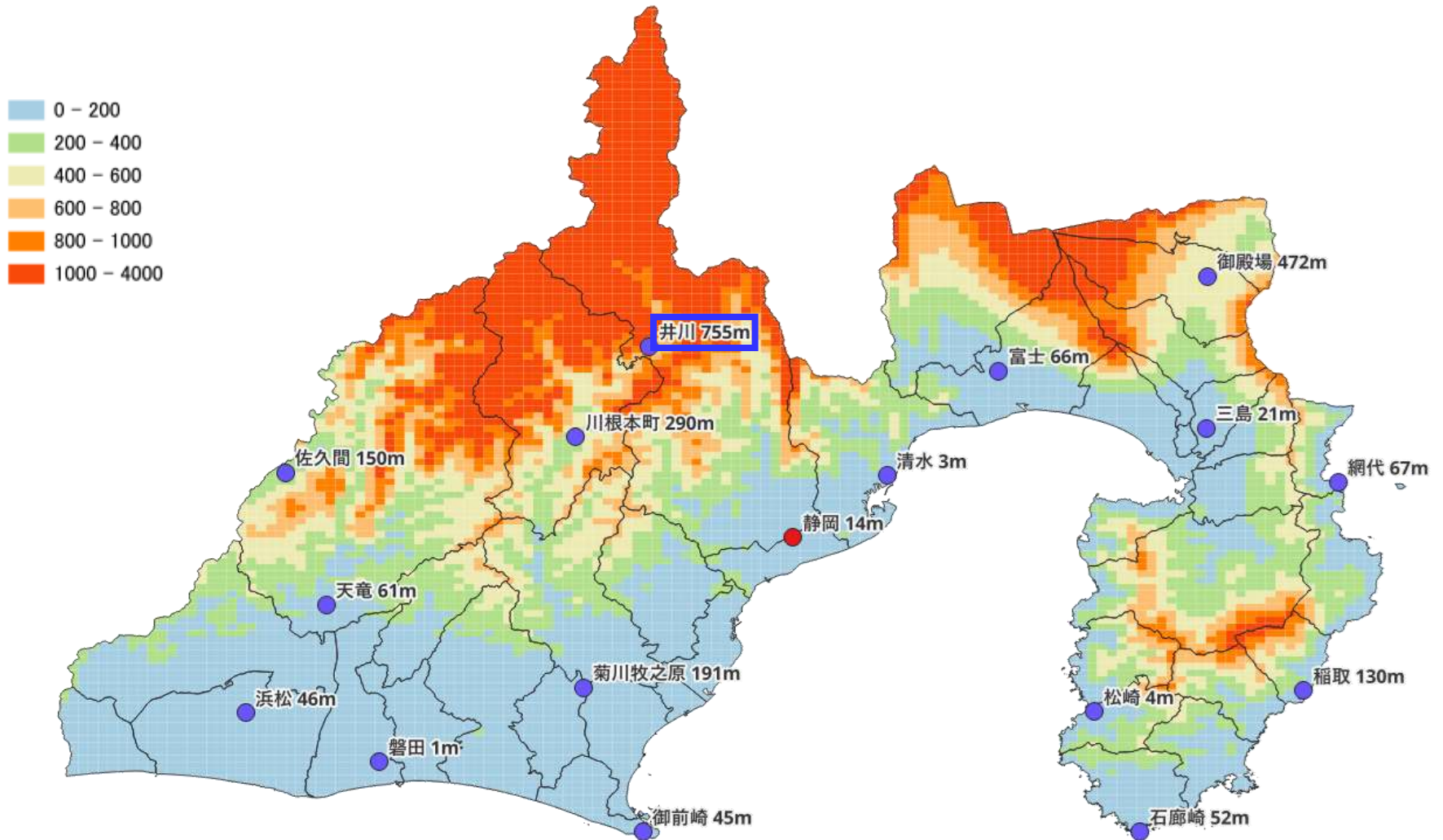


## 暑さ指数観測所地点図（山梨県）



情報提供地点	標高 (m)	県庁所在地との 標高差 (m)
河口湖	860	587
山中	992	719

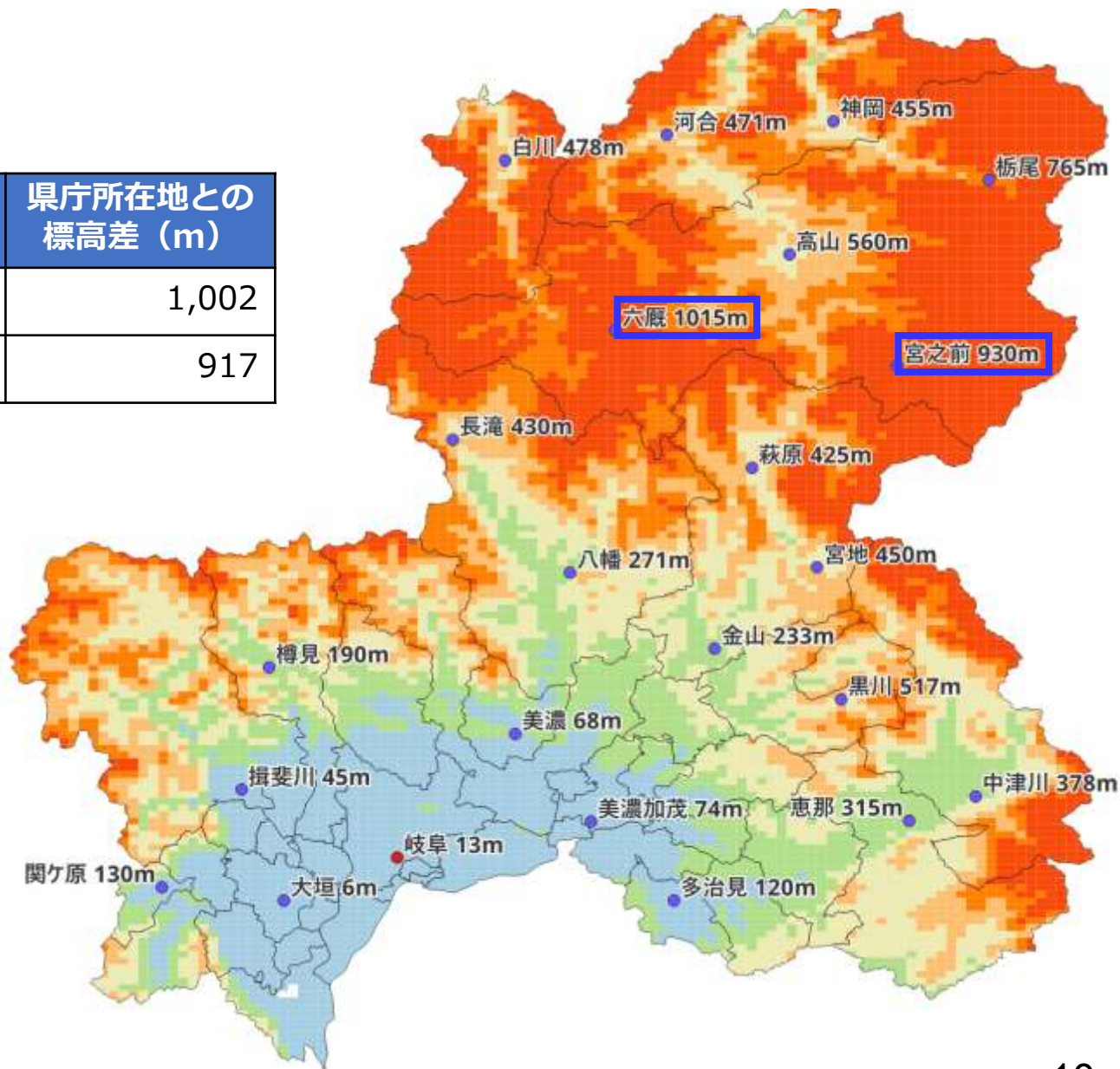
## 暑さ指数観測所地点図（静岡県）



情報提供地点	標高 (m)	県庁所在地との 標高差 (m)
井川	755	741

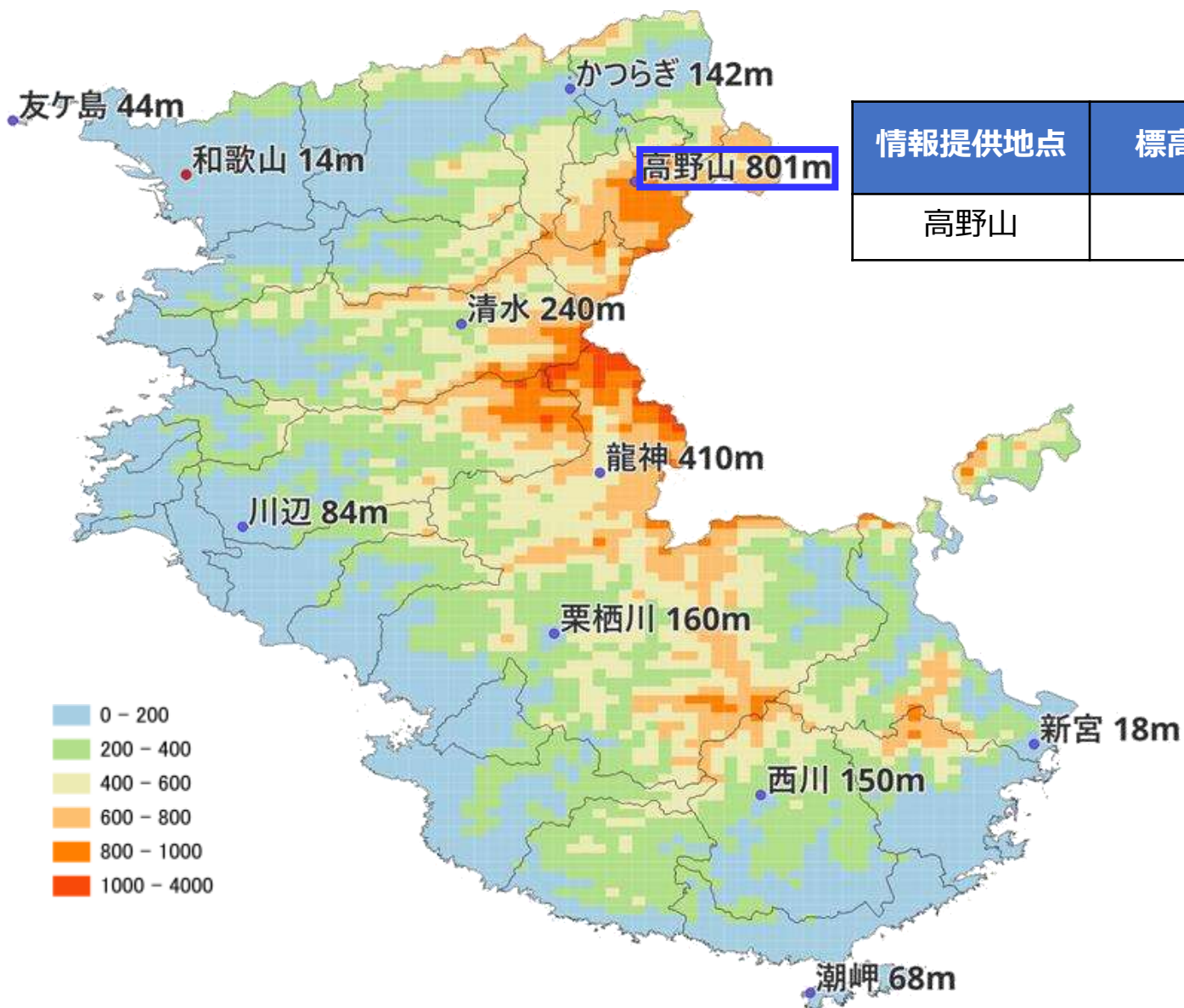
# 暑さ指数観測所地点図（岐阜県）

情報提供地点	標高（m）	県庁所在地との 標高差（m）
六既	1,015	1,002
宮之前	930	917





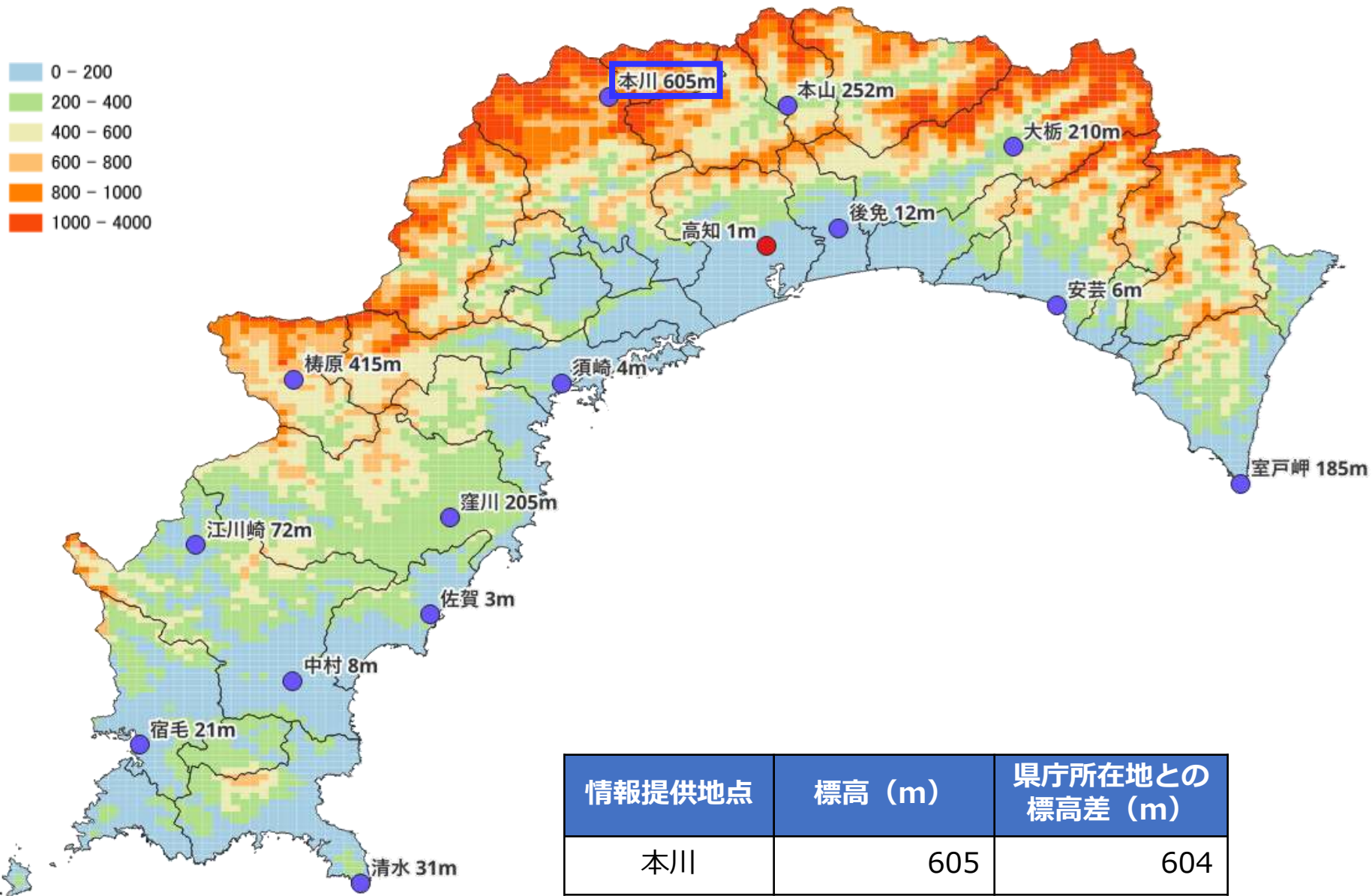
## 暑さ指数観測所地点図（和歌山県）



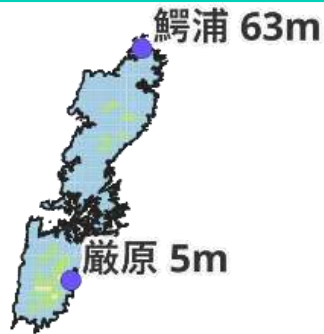
情報提供地点	標高 (m)	県庁所在地との 標高差 (m)
高野山	801	787



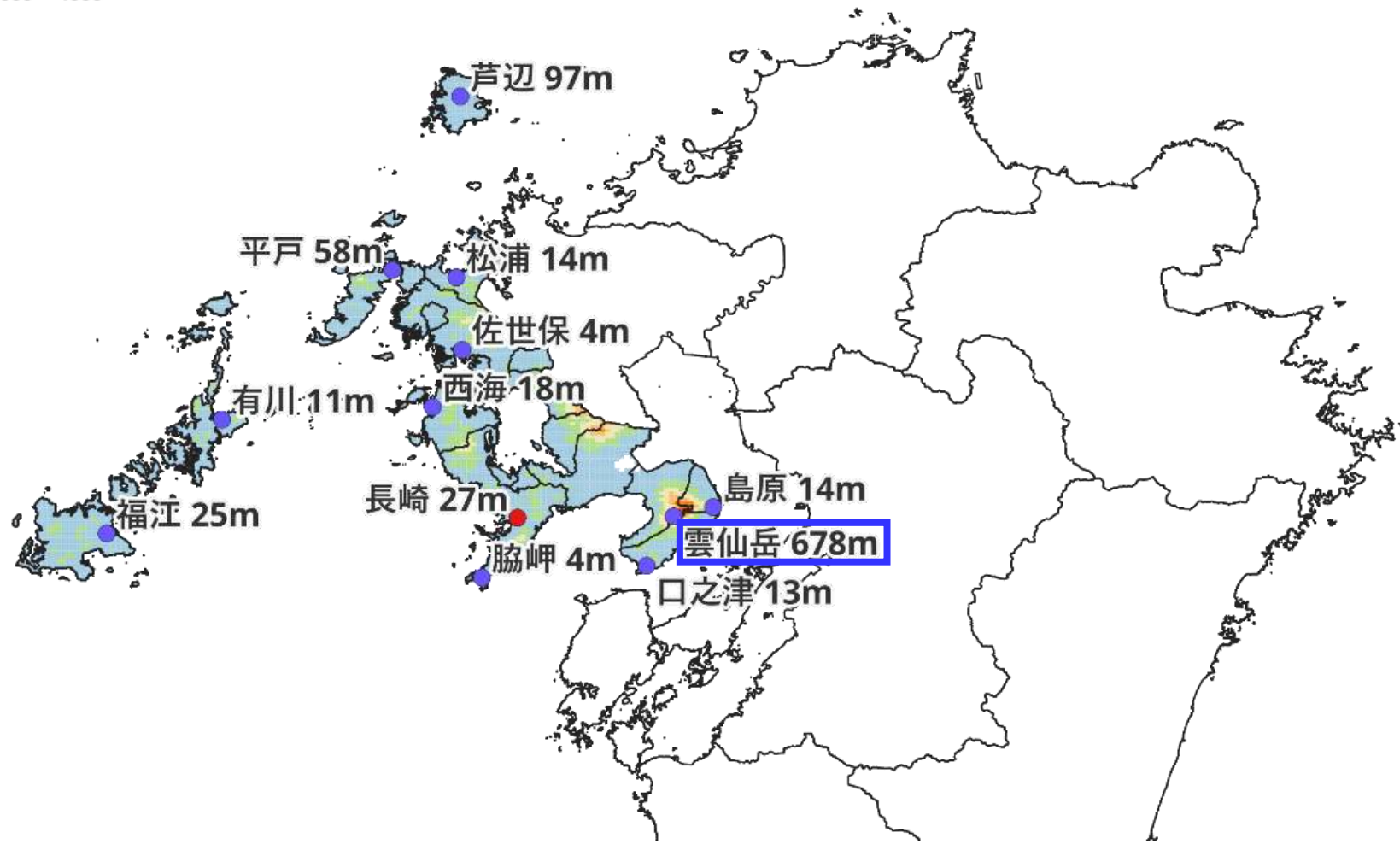
## 暑さ指数観測所地点図（高知県）



## 暑さ指数観測所地点図（長崎県）



情報提供地点	標高 (m)	県庁所在地との 標高差 (m)
雲仙岳	678	651



# 暑さ指数観測所地点図（熊本県）

情報提供地点	標高（m）	県庁所在地との 標高差（m）
高森	555	517

