

---

## 資料 1

**熱中症特別警戒情報の発表の判断の際に  
参照しない地点について**

---

## 第1回熱中症特別警戒情報等に関するワーキング・グループの検討結果

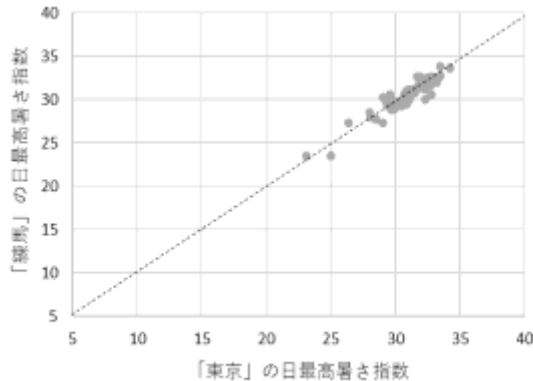
---

- 令和8年度の熱中症特別警戒情報の運用に向け、各情報提供地点における暑さ指数の傾向を踏まえて、熱中症特別警戒情報の発表の判断の際に参照しない地点を検討することとされた。
- 具体的には、県庁所在地の観測地点と相関が強いが、暑さ指数の値に比較的大きな差がみられる地点（次ページにおける「パターン③」）が検討対象となる。

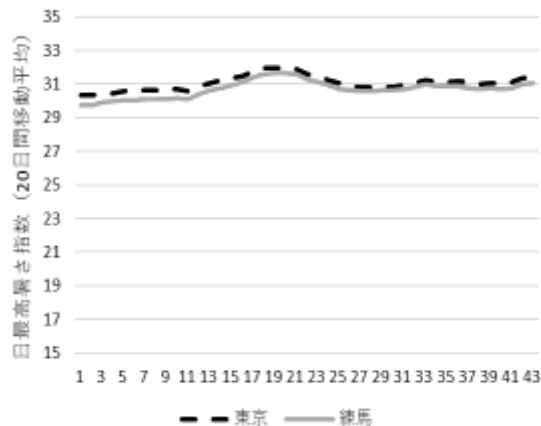
# 同一都道府県内における観測地点間の日最高暑さ指数（WBGT）の相関 (令和7年7月1日～8月31日)

## パターン①

県庁所在地の観測地点と  
相関が強い地点  
例「練馬」（東京都）

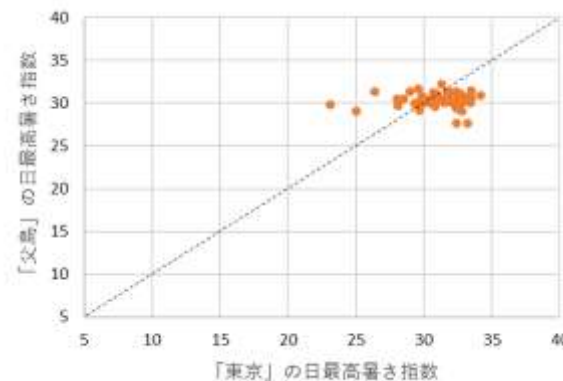


相関係数：0.941  
RMSE：0.8  
差の分散：0.5

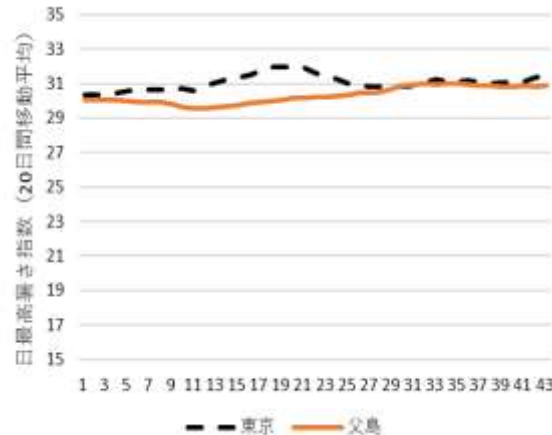


## パターン②

県庁所在地の観測地点と  
相関が弱い地点  
例「父島」（東京都）

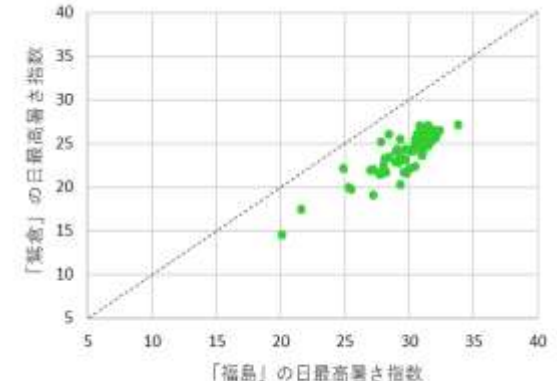


相関係数：0.042  
RMSE：2.3  
差の分散：18.7

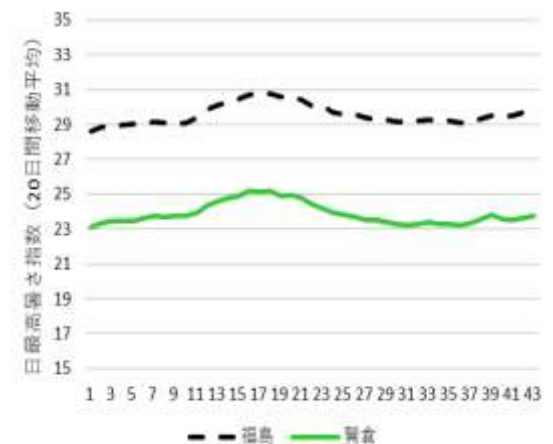


## パターン③

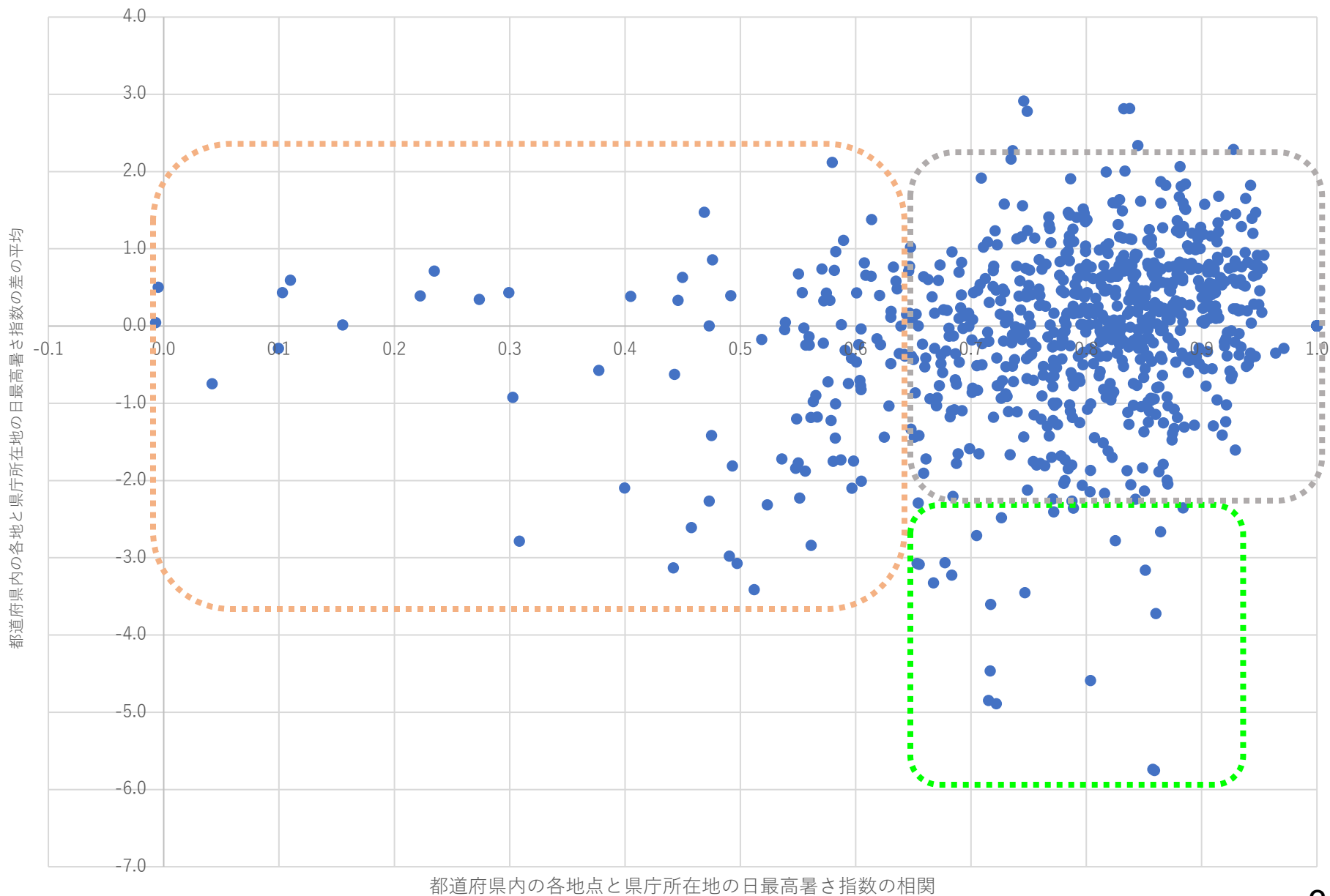
県庁所在地の観測地点と相関が  
強いが、暑さ指数の値に比較的  
大きな差がみられる地点  
例「鷺倉」（福島県）



相関係数：0.858  
RMSE：5.9  
差の分散：1.7



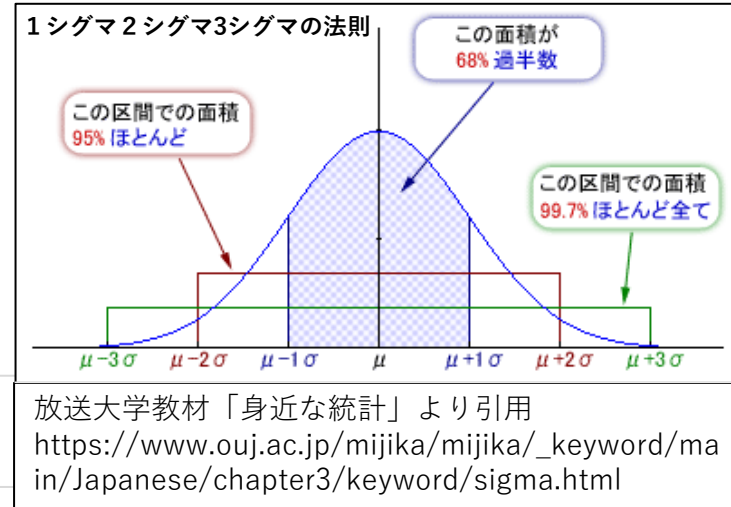
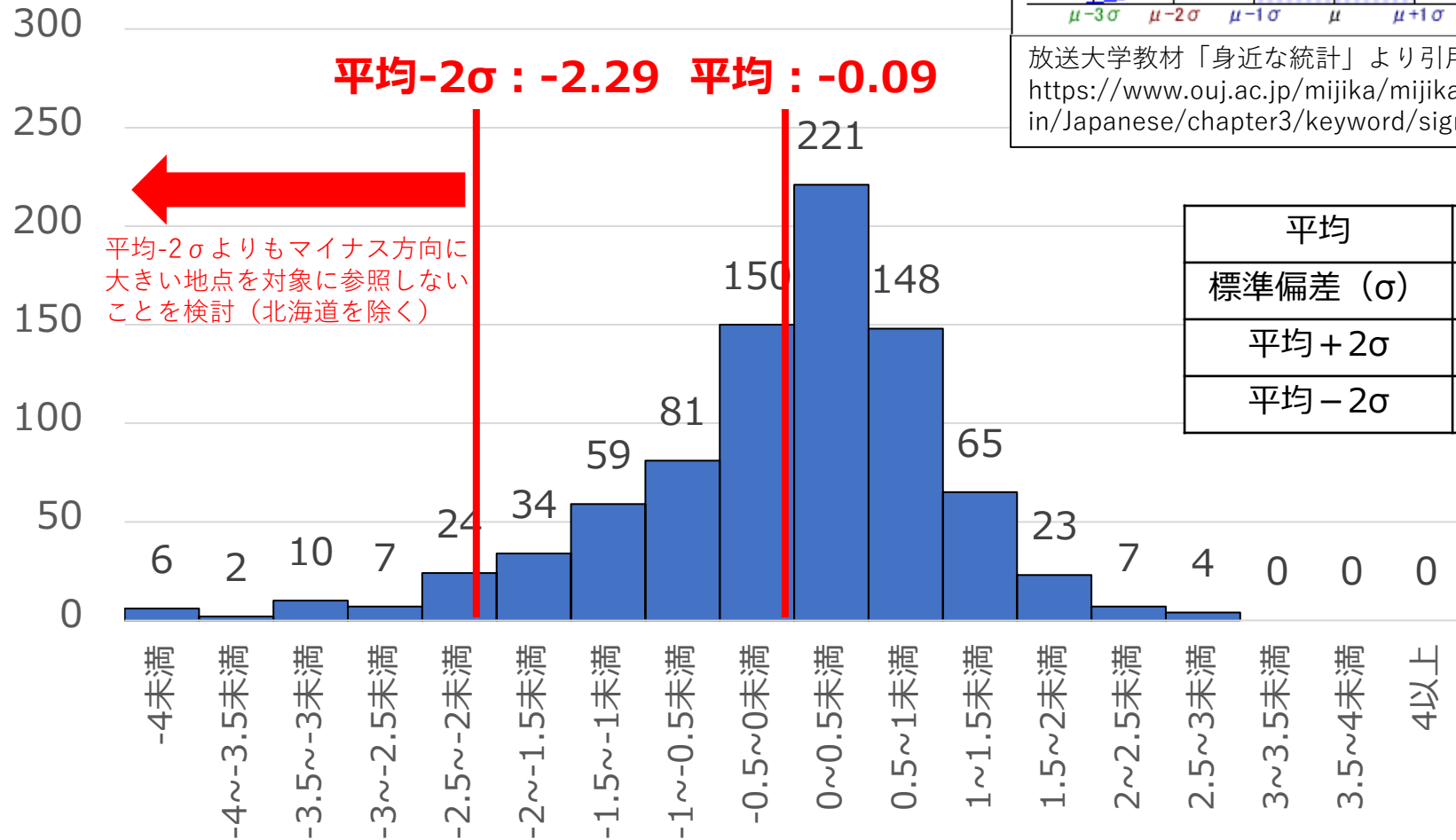
# 都道府県内各地点と県庁所在地の日最高暑さ指数（WBGT）相関係数と差の平均（令和7年7月1日～8月31日）



# 「差の平均」がマイナス方向に大きい地点の選定の考え方

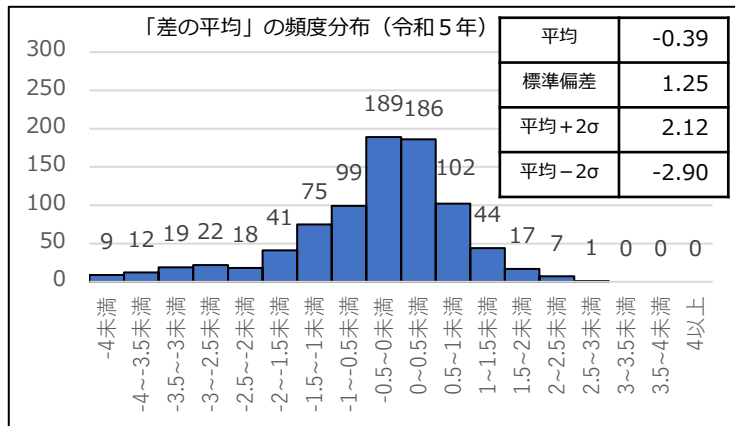
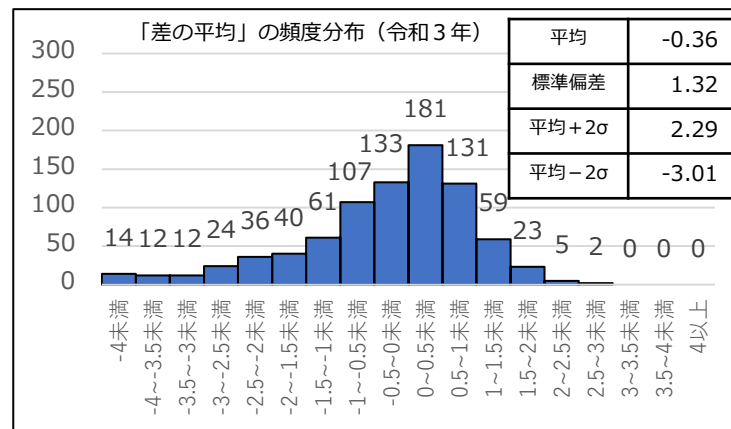
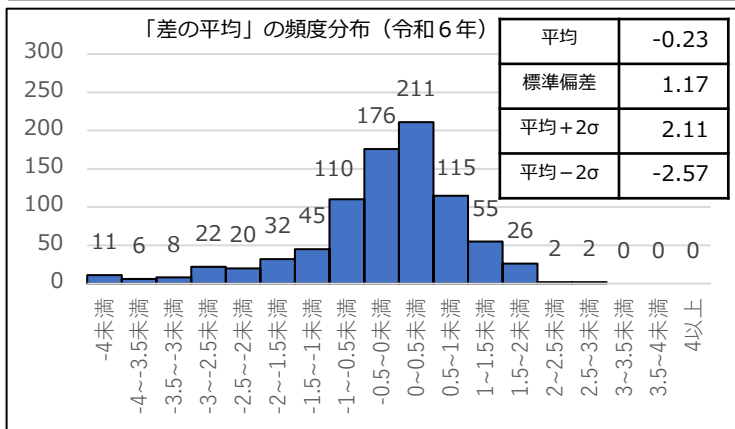
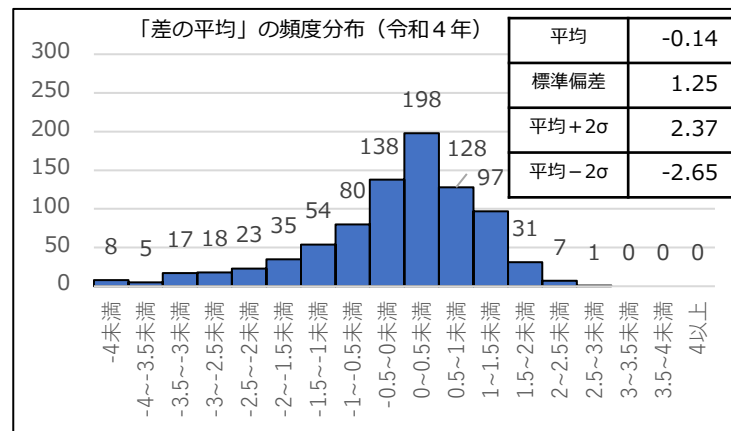
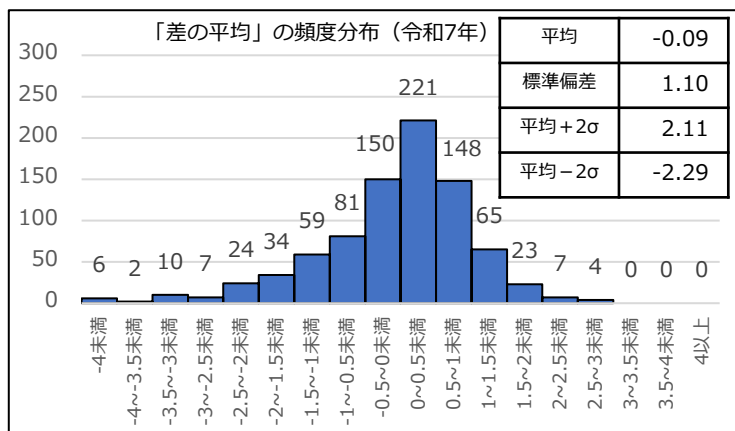
県庁所在地との「差の平均」の頻度分布が正規分布に従うとみなし、平均 $\pm 2\sigma$ （全体の約95%）に含まれない地点のうち、「差の平均」がマイナス方向に大きい地点をスクリーニングして検討の対象とした。

「差の平均」の頻度分布（令和7年、841地点）



平均	-0.09
標準偏差 ( $\sigma$ )	1.10
平均 + 2 $\sigma$	2.11
平均 - 2 $\sigma$	-2.29

# 「差の平均」の頻度分布（年別）



※：標準偏差 (σ)

## 該当地点の候補

○令和3～7年の5か年のうち4回以上、県庁所在地との「差の平均」が平均 $-2\sigma$ よりマイナス方向に大きかった地点は以下のとおり。

○以下の各地点について、「参照しない地点」とすべきかどうかを個別具体的に検討する。

### 13県24地点

青森県	： 酸ヶ湯
岩手県	： 薮川、区界
福島県	： 桧原、鷲倉、桧枝岐
栃木県	： 那須高原、土呂部、奥日光
群馬県	： 草津、田代
長野県	： 菅平、野辺山、軽井沢、開田高原
山梨県	： 河口湖、山中
静岡県	： 井川
岐阜県	： 六ヶ所、宮之前
和歌山県	： 高野山
高知県	： 本川
長崎県	： 雲仙岳
熊本県	： 高森

青森県：各地点と県庁所在地の日最高暑さ指数（実況値）の「差の平均」（7月1日～8月31日）

	令和3年	令和4年	令和5年	令和6年	令和7年
平均-2σ	-3.01以下	-2.65以下	-2.90以下	-2.57以下	-2.29以下
大間	-2.54	-1.68	-1.30	-0.79	0.14
むつ	-1.25	-0.99	-1.04	-0.76	-0.13
小田野沢	-2.67	-1.57	-1.26	-0.99	-0.22
今別	-1.90	-0.85	-0.80	-0.21	0.01
脇野沢	-2.26	-1.83	-1.51	-0.53	-0.15
市浦	-0.05	-0.26	-0.48	0.31	0.78
蟹田	-1.90	-1.17	-1.04	-0.61	-0.07
五所川原	1.09	0.47	0.77	0.25	0.43
青森	0.00	0.00	0.00	0.00	0.00
野辺地	-1.96	-1.32	-1.30	0.59	1.12
六ヶ所	-2.41	-1.69	-1.48	0.30	0.93
鰺ヶ沢	0.20	0.39	0.31	0.24	0.77
深浦	0.53	0.63	-0.25	-0.26	0.54
弘前	1.08	0.76	0.81	0.90	0.99
黒石	0.13	0.20	0.16	0.08	0.37
酸ヶ湯	-4.52	-4.73	-5.24	-4.86	-4.89
三沢	-1.20	-0.78	-0.28	0.17	0.76
十和田	-0.89	-0.48	-0.38	0.28	0.10
八戸	-0.80	-0.75	-0.31	-0.23	0.37
碓ヶ関	0.44	0.40	0.27	0.05	0.45
休屋	-2.10	-1.30	-1.75	-1.19	-1.45
三戸	0.82	1.56	0.67	0.74	1.12



# 青森県における日最高暑さ指数（実況値）の推移（令和7年7月1日～8月31日）

WBGT

37  
35  
33  
31  
29  
27  
25  
23  
21  
19  
17  
15  
13  
11

7月1日 7月3日 7月5日 7月7日 7月9日 7月11日 7月13日 7月15日 7月17日 7月19日 7月21日 7月23日 7月25日 7月27日 7月29日 7月31日 8月2日 8月4日 8月6日 8月8日 8月10日 8月12日 8月14日 8月16日 8月18日 8月20日 8月22日 8月24日 8月26日 8月28日 8月30日

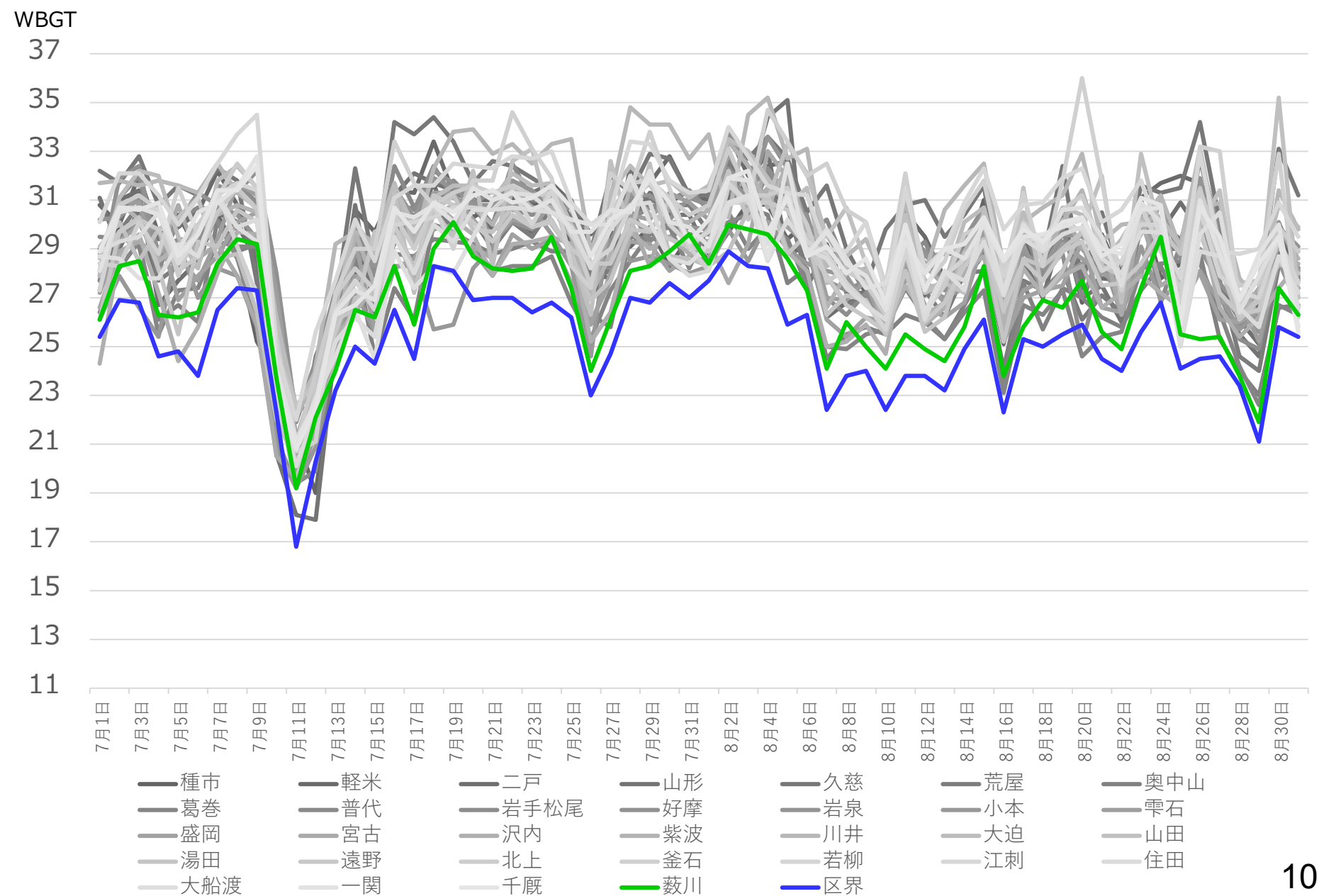
大間 むつ 小田野沢 今別 脇野沢 市浦 蟹田 五所川原  
青森 野辺地 六ヶ所 鱒ヶ沢 深浦 弘前 黒石 三沢  
十和田 八戸 碓ヶ関 休屋 三戸 酸ヶ湯

# 岩手県：各地点と県庁所在地の日最高暑さ指数（実況値）の「差の平均」（7月1日～8月31日）

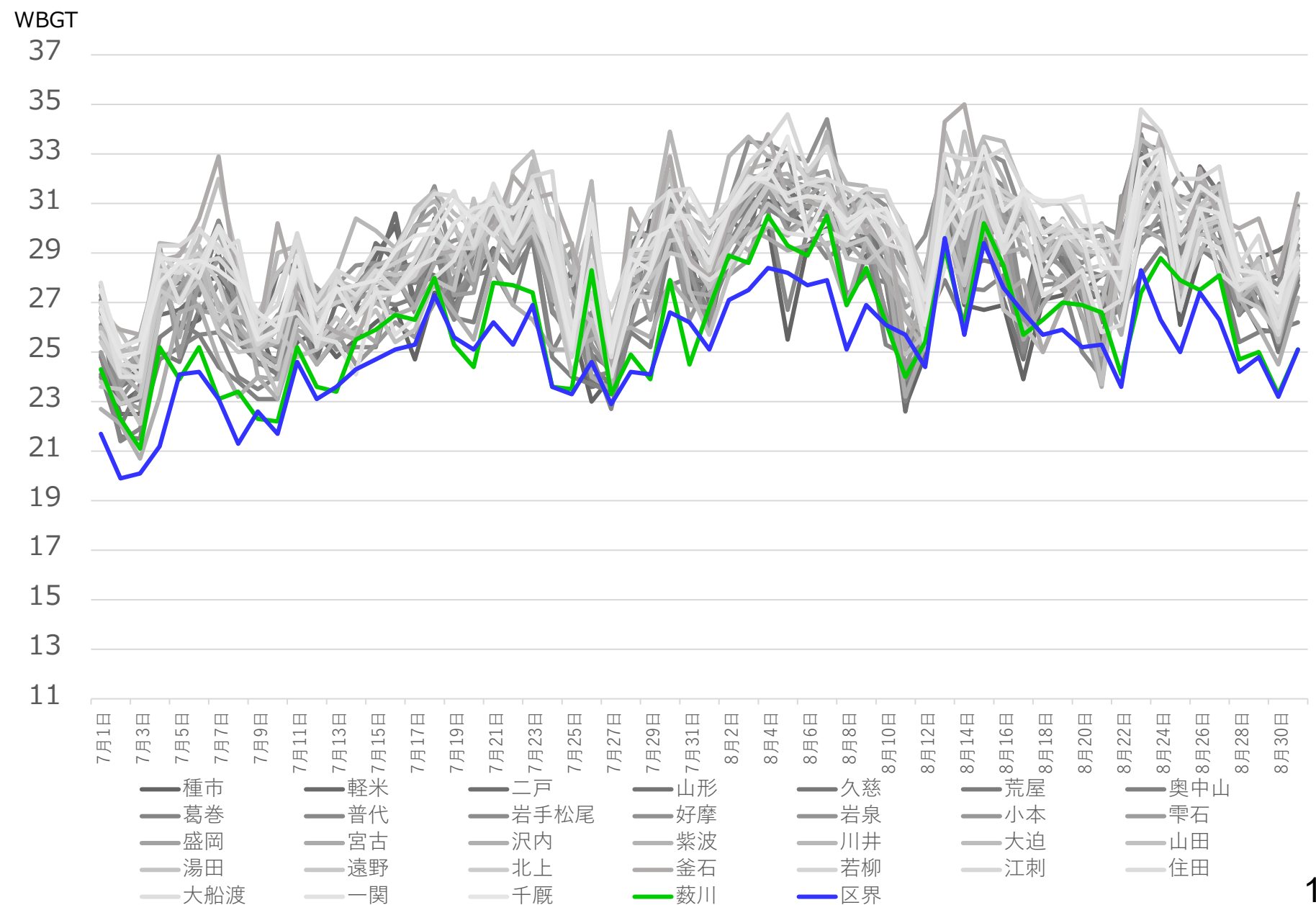
	令和3年	令和4年	令和5年	令和6年	令和7年
平均-2σ	-3.01以下	-2.65以下	-2.90以下	-2.57以下	-2.29以下
種市	-2.64	-2.27	-1.21	-1.28	0.79
軽米	-0.22	0.11	0.56	-0.40	1.90
二戸	-0.51	0.60	-0.33	-0.55	0.78
山形	-0.63	-0.12	0.26	-0.21	1.03
久慈	-0.75	-0.77	0.72	-0.19	2.78
荒屋	-1.31	-1.61	-0.51	-0.95	0.53
奥中山	-2.16	-2.13	-1.68	-1.82	-0.67
葛巻	-1.20	-1.11	-0.95	-1.26	-0.75
普代	-1.41	-1.04	0.16	-0.87	1.02
岩手松尾	-0.40	-0.30	0.02	-0.05	1.14
好摩	0.28	0.37	0.25	0.74	1.43
岩泉	-0.59	-0.36	0.22	-0.18	1.37
小本	-1.93	-1.18	-0.27	-0.63	-0.42
藪川	-3.24	-3.19	-3.45	-2.63	-1.18
雫石	-0.35	-0.21	-0.03	0.05	0.80
盛岡	0.00	0.00	0.00	0.00	0.00
区界	-3.63	-3.48	-3.76	-3.52	-2.66

	令和3年	令和4年	令和5年	令和6年	令和7年
平均-2σ	-3.01以下	-2.65以下	-2.90以下	-2.57以下	-2.29以下
宮古	-1.49	-1.19	-0.53	-0.79	0.72
沢内	-1.90	-1.57	-1.78	-1.79	-0.26
紫波	0.45	-0.05	0.45	0.35	1.21
川井	0.02	0.52	1.06	0.89	2.91
大迫	0.70	0.93	1.11	1.15	2.06
山田	-1.40	-1.07	-0.10	-0.45	1.11
湯田	-0.72	-0.56	-0.39	-0.39	0.64
遠野	-1.23	-0.67	-0.39	-0.53	0.53
北上	0.55	0.77	1.09	0.47	1.59
釜石	-0.20	0.16	1.49	0.65	2.12
若柳	-0.30	0.47	0.27	0.39	1.10
江刺	1.15	1.88	1.89	1.54	2.81
住田	0.21	0.49	0.64	0.51	0.60
大船渡	-0.78	-0.53	-0.48	-0.52	0.77
一関	0.28	0.81	0.54	0.55	1.44
千厩	0.25	1.00	0.82	0.77	1.47

# 岩手県における日最高暑さ指数（実況値）の推移（令和7年7月1日～8月31日）



# 岩手県における日最高暑さ指数（実況値）の推移（令和6年7月1日～8月31日）

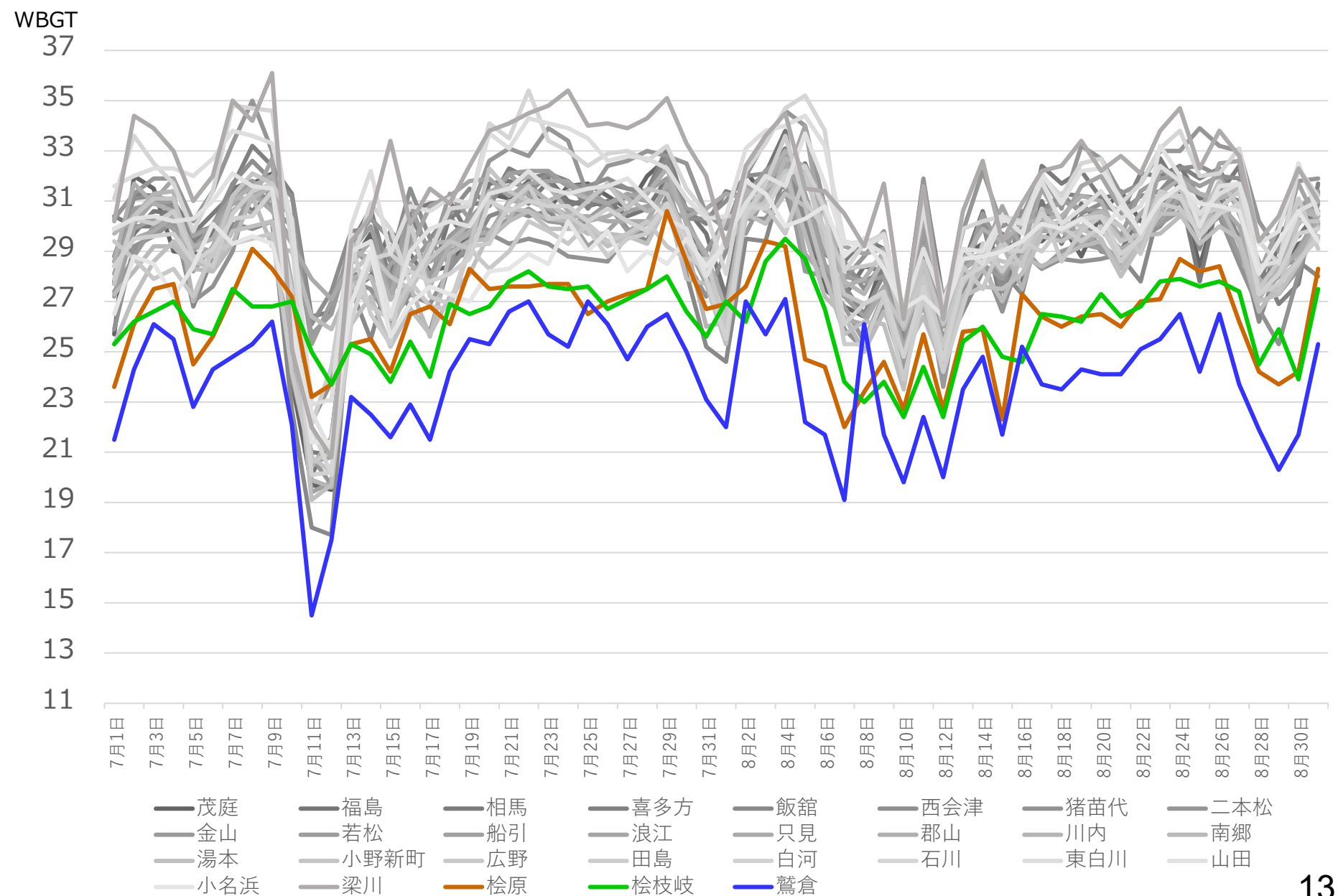


福島県：各地点と県庁所在地の日最高暑さ指数（実況値）の「差の平均」（7月1日～8月31日）

	令和3年	令和4年	令和5年	令和6年	令和7年
平均-2σ	-3.01以下	-2.65以下	-2.90以下	-2.57以下	-2.29以下
茂庭	-1.16	-1.02	-0.54	-0.84	-0.33
梁川	1.27	1.51	2.30	2.14	2.29
桧原	-3.96	-3.81	-4.47	-4.36	-3.23
福島	0.00	0.00	0.00	0.00	0.00
相馬	-0.47	-0.75	-0.18	-0.11	0.30
喜多方	0.87	0.84	0.50	-0.04	0.75
鷲倉	-5.90	-6.96	-7.17	-6.24	-5.74
飯舘	-1.83	-1.55	-1.49	-1.71	-1.24
西会津	0.09	0.26	-0.32	-0.02	0.83
猪苗代	-2.22	-1.43	-1.75	-1.83	-1.19
二本松	0.56	0.23	0.81	1.12	1.45
金山	-0.51	-0.45	-0.99	-0.91	-0.52
若松	0.30	0.15	-0.19	-0.18	0.64
船引	-1.01	-1.09	-0.38	-0.61	-0.52
浪江	-0.46	-0.24	0.51	0.04	0.45

	令和3年	令和4年	令和5年	令和6年	令和7年
平均-2σ	-3.01以下	-2.65以下	-2.90以下	-2.57以下	-2.29以下
只見	0.17	0.18	-0.64	-1.00	-0.13
郡山	0.21	-0.17	-0.25	-0.13	0.22
川内	-0.80	-0.79	-0.40	-1.19	-0.22
南郷	0.00	-0.33	-1.51	-1.21	-0.91
湯本	-2.38	-2.37	-2.75	-1.93	-1.41
小野新町	-0.36	-0.03	0.31	-0.94	-0.21
広野	-0.54	-0.41	-0.07	-0.05	-0.92
田島	-0.51	-0.31	-1.36	-0.80	-0.52
白河	-0.87	-1.18	-1.12	-0.89	-0.55
石川	1.32	0.83	1.57	1.48	1.67
桧枝岐	-2.49	-2.70	-3.54	-4.15	-3.33
東白川	0.57	0.23	0.70	1.50	1.59
山田	0.40	0.98	1.16	1.74	0.63
小名浜	-0.45	-1.19	-0.98	-0.52	-0.77

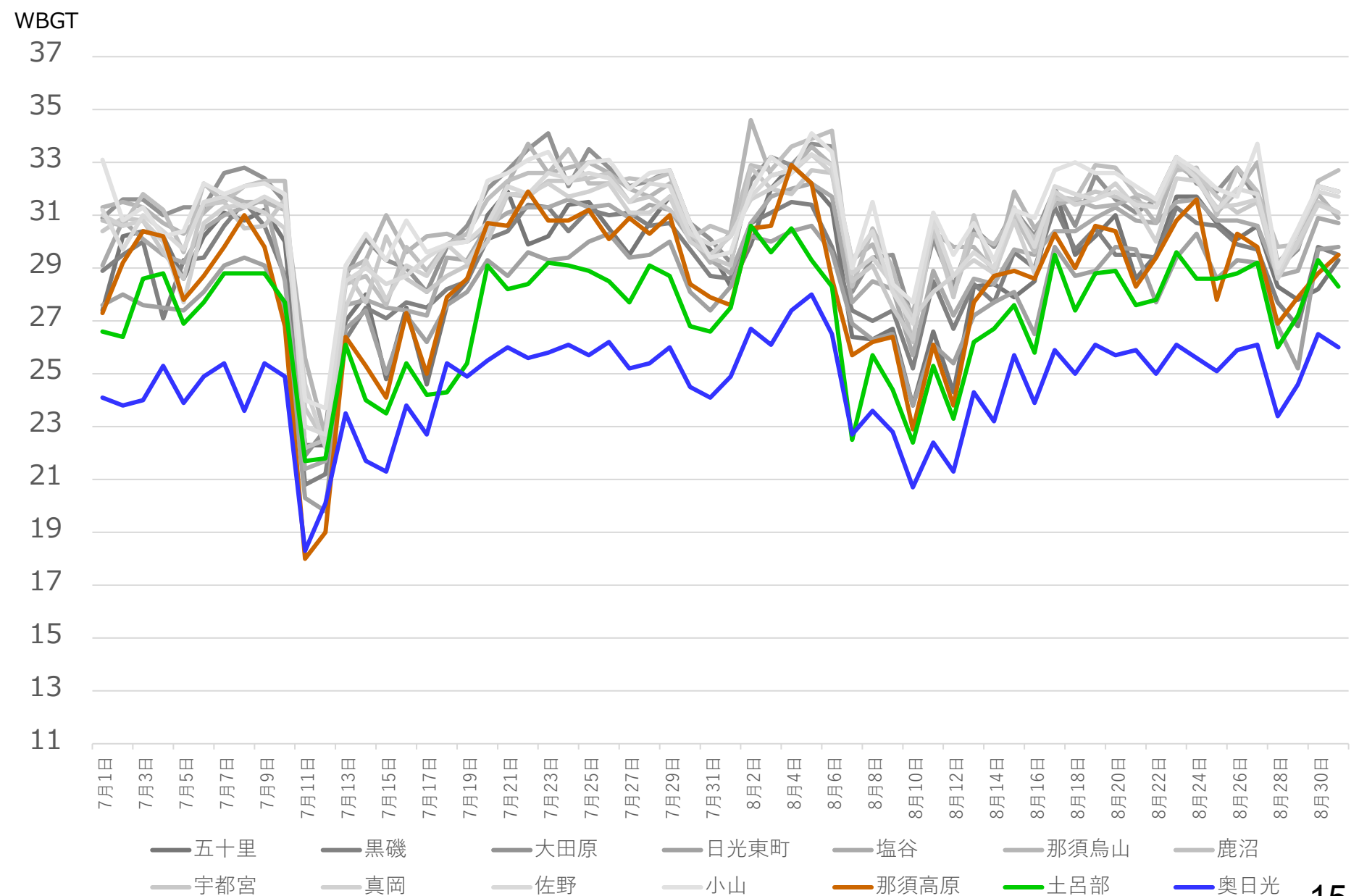
# 福島県における日最高暑さ指数（実況値）の推移（令和7年7月1日～8月31日）



栃木県：各地点と県庁所在地の日最高暑さ指数（実況値）の「差の平均」（7月1日～8月31日）

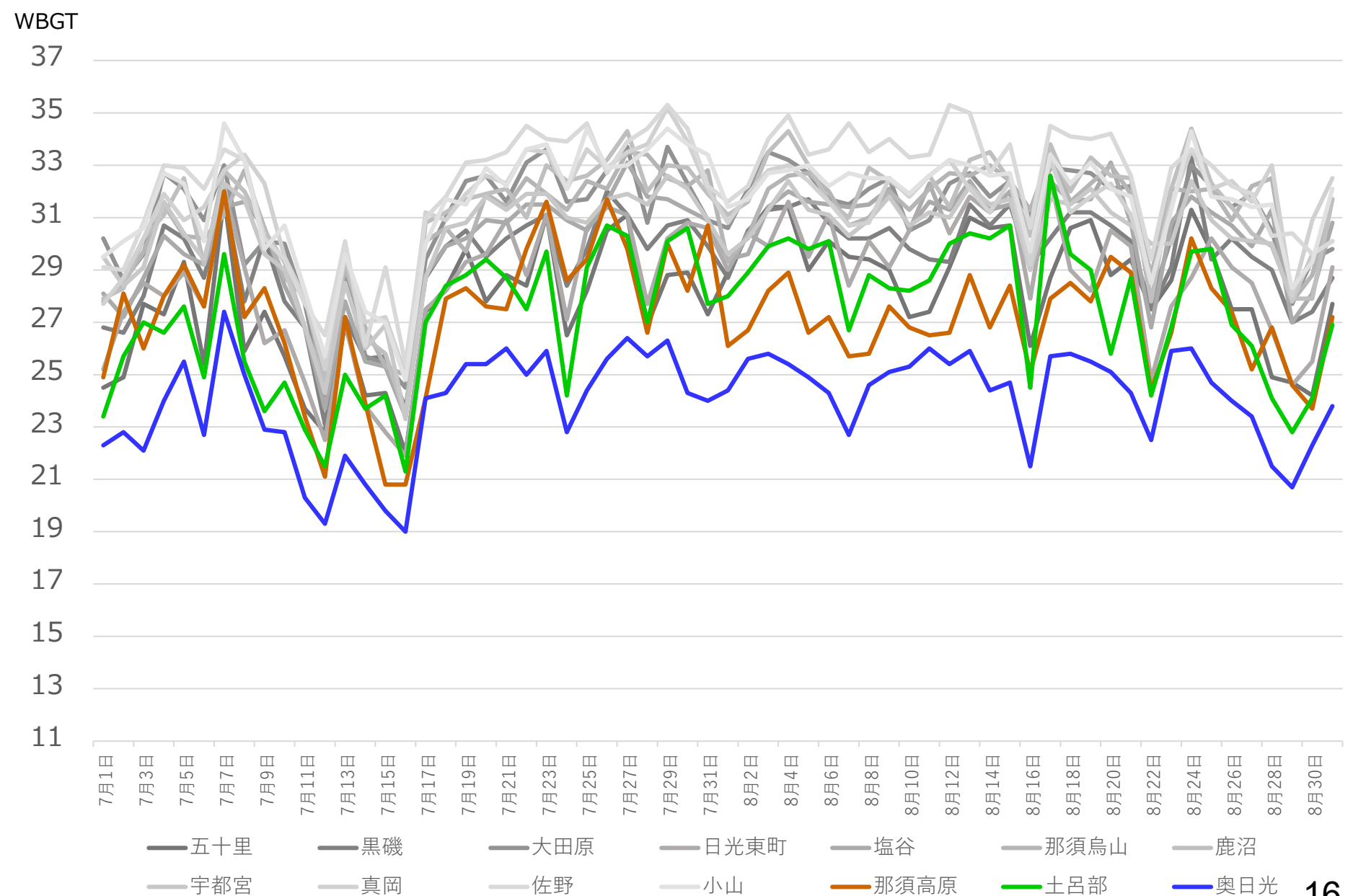
	令和3年	令和4年	令和5年	令和6年	令和7年
平均-2σ	-3.01以下	-2.65以下	-2.90以下	-2.57以下	-2.29以下
那須高原	-3.10	-3.00	-3.10	-3.15	-1.89
五十里	-2.14	-2.51	-1.34	-2.32	-1.27
黒磯	-0.75	-1.42	-0.72	-0.90	-1.29
土呂部	-2.96	-3.13	-3.18	-2.97	-3.16
大田原	0.80	0.09	1.78	0.67	0.58
奥日光	-5.77	-5.61	-6.53	-6.28	-5.76
日光東町	-0.83	-1.68	-1.51	-1.67	-2.36
塩谷	-0.28	-0.57	-0.04	-0.16	-0.68
那須烏山	0.15	0.28	0.67	0.59	0.54
鹿沼	0.55	0.59	0.95	0.81	0.55
宇都宮	0.00	0.00	0.00	0.00	0.00
真岡	0.70	0.43	0.96	1.06	-0.09
佐野	1.75	1.82	1.99	1.91	0.28
小山	1.06	0.66	0.79	1.27	0.84

# 栃木県における日最高暑さ指数（実況値）の推移（令和7年7月1日～8月31日）





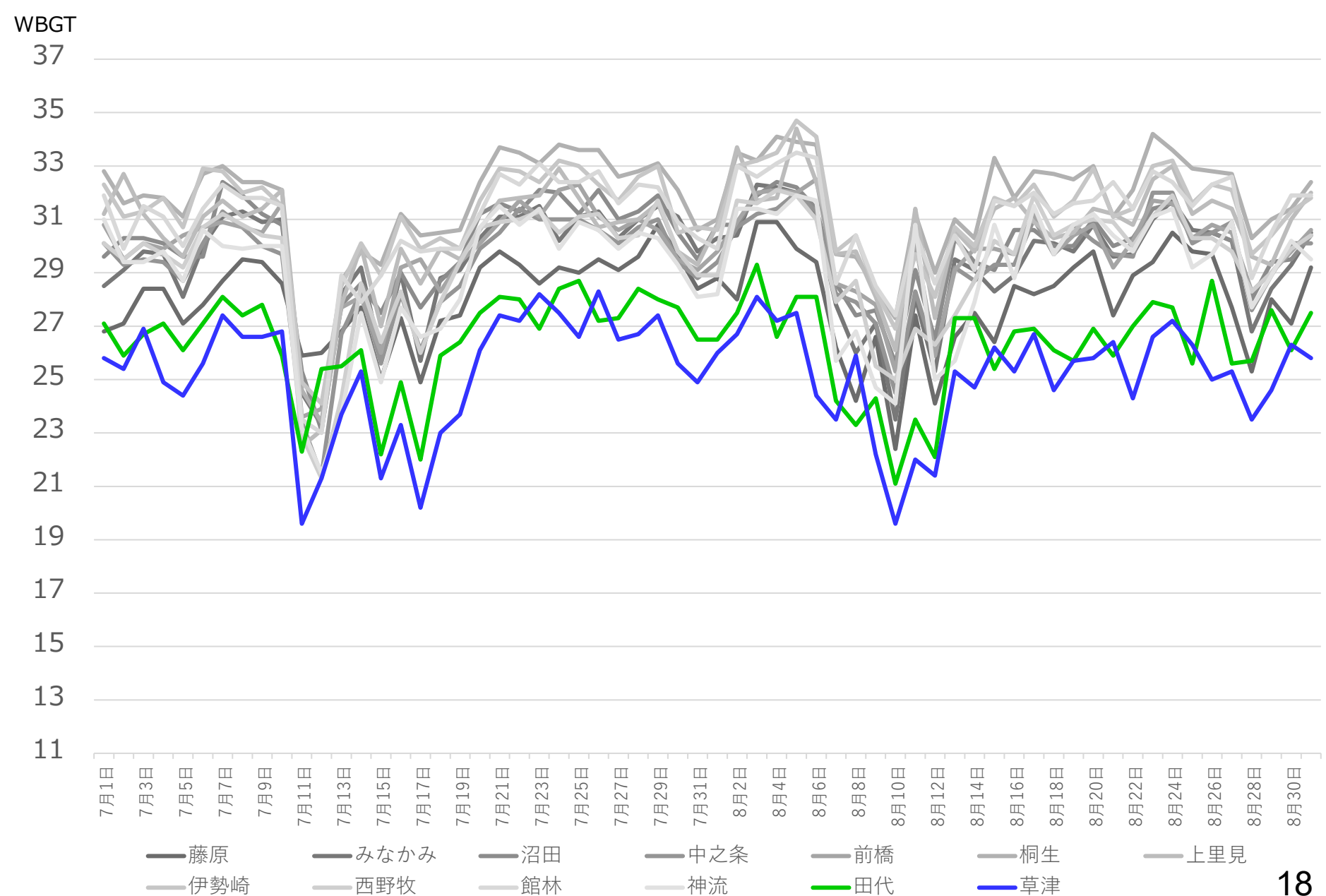
# 栃木県における日最高暑さ指数（実況値）の推移（令和6年7月1日～8月31日）



群馬県：各地点と県庁所在地の日最高暑さ指数（実況値）の「差の平均」（7月1日～8月31日）

	令和3年	令和4年	令和5年	令和6年	令和7年
平均-2σ	-3.01以下	-2.65以下	-2.90以下	-2.57以下	-2.29以下
藤原	-2.91	-2.75	-2.44	-2.56	-1.78
みなかみ	-1.97	-1.65	-1.08	-1.36	-0.39
草津	-6.08	-5.96	-5.94	-5.11	-4.59
沼田	0.20	-0.85	-0.30	-0.16	0.10
中之条	-0.58	-0.64	-0.49	-0.04	-0.50
田代	-5.99	-5.79	-5.82	-4.92	-3.45
前橋	0.00	0.00	0.00	0.00	0.00
桐生	1.21	1.10	2.22	1.02	1.82
上里見	0.83	0.62	0.65	0.63	0.70
伊勢崎	0.68	0.65	1.14	0.83	1.39
西野牧	-0.91	-1.06	-0.40	0.02	-0.40
館林	0.79	0.65	1.26	1.35	1.09
神流	-1.78	-1.58	-1.21	-0.87	-0.78

# 群馬県における日最高暑さ指数（実況値）の推移（令和7年7月1日～8月31日）



# 長野県：各地点と県庁所在地の日最高暑さ指数（実況値）の「差の平均」（7月1日～8月31日）

	令和3年	令和4年	令和5年	令和6年	令和7年
平均-2σ	-3.01以下	-2.65以下	-2.90以下	-2.57以下	-2.29以下
野沢温泉	-1.77	-1.45	-1.72	-1.52	-0.40
信濃町	-2.15	-2.38	-2.44	-2.57	-1.67
飯山	0.52	0.68	0.14	0.30	0.81
白馬	-2.09	-2.69	-2.22	-2.12	-1.15
長野	0.00	0.00	0.00	0.00	0.00
大町	-2.26	-2.67	-2.37	-1.82	-1.26
信州新町	-0.59	-0.81	-0.76	-0.37	0.26
菅平	-5.72	-5.28	-5.49	-4.88	-3.72
上田	-0.26	0.04	-0.07	0.55	0.66
穂高	-0.63	-1.01	-0.66	-0.88	0.36
東御	-2.84	-2.39	-2.84	-1.78	-2.00
軽井沢	-3.29	-3.23	-3.25	-2.59	-2.24
松本	-1.09	-1.16	-1.42	-1.03	-0.47
立科	-1.10	-0.99	-0.98	-0.36	0.51
佐久	0.10	0.36	0.51	1.24	1.87

	令和3年	令和4年	令和5年	令和6年	令和7年
平均-2σ	-3.01以下	-2.65以下	-2.90以下	-2.57以下	-2.29以下
奈川	-2.78	-2.13	-2.39	-2.04	-2.78
諏訪	-1.73	-1.82	-2.10	-1.57	-0.94
開田高原	-4.72	-3.48	-3.08	-3.04	-2.17
木祖薮原	-2.55	-2.21	-2.57	-1.88	-1.11
辰野	-1.02	-1.12	-0.97	-0.44	-0.18
原村	-2.80	-3.05	-3.19	-2.60	-2.00
野辺山	-5.02	-5.42	-5.56	-4.77	-4.85
木曽福島	-1.43	-1.53	-1.43	-0.68	-0.39
伊那	-0.15	-0.39	-0.01	0.33	0.79
南木曽	-1.27	-1.24	-0.80	0.12	0.85
飯島	-2.11	-2.07	-1.77	-1.19	-1.01
飯田	-0.60	-0.86	-0.85	-0.24	0.23
浪合	-3.29	-3.79	-3.44	-2.45	-2.06
南信濃	0.75	0.98	1.32	1.79	2.27

# 長野県における日最高暑さ指数（実況値）の推移（令和7年7月1日～8月31日）

WBGT

37

35

33

31

29

27

25

23

21

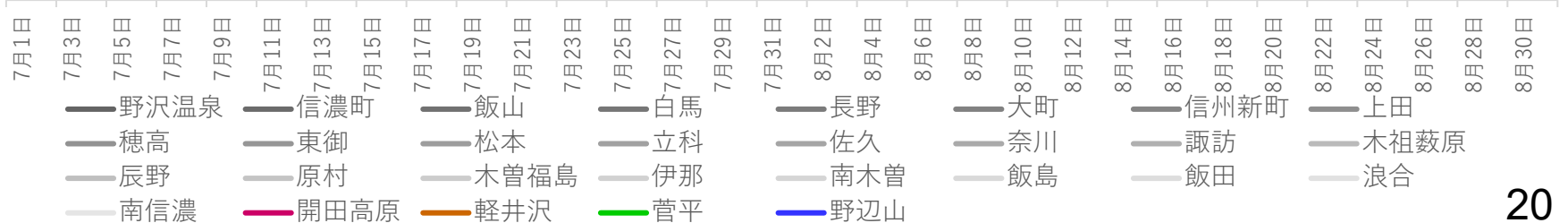
19

17

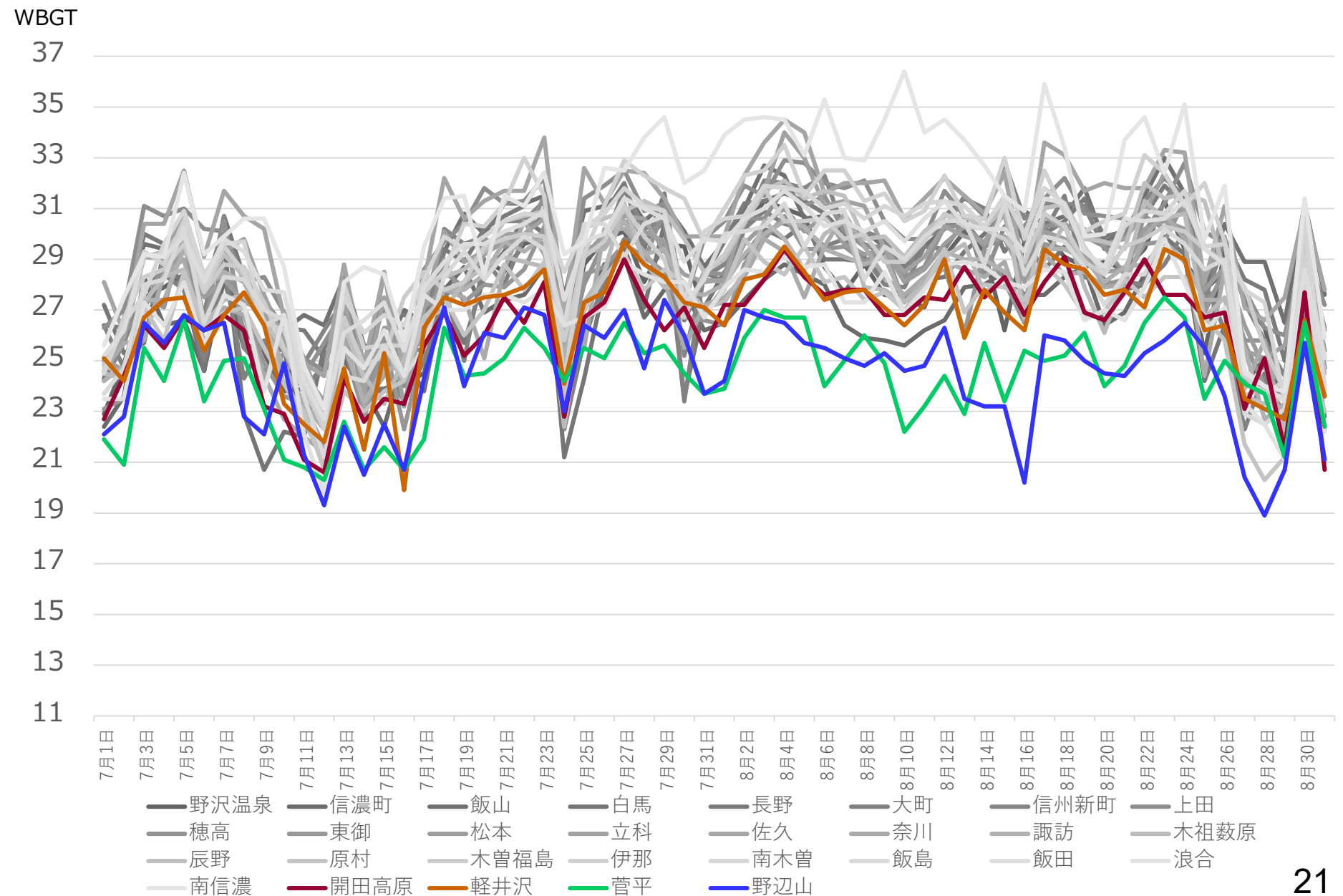
15

13

11



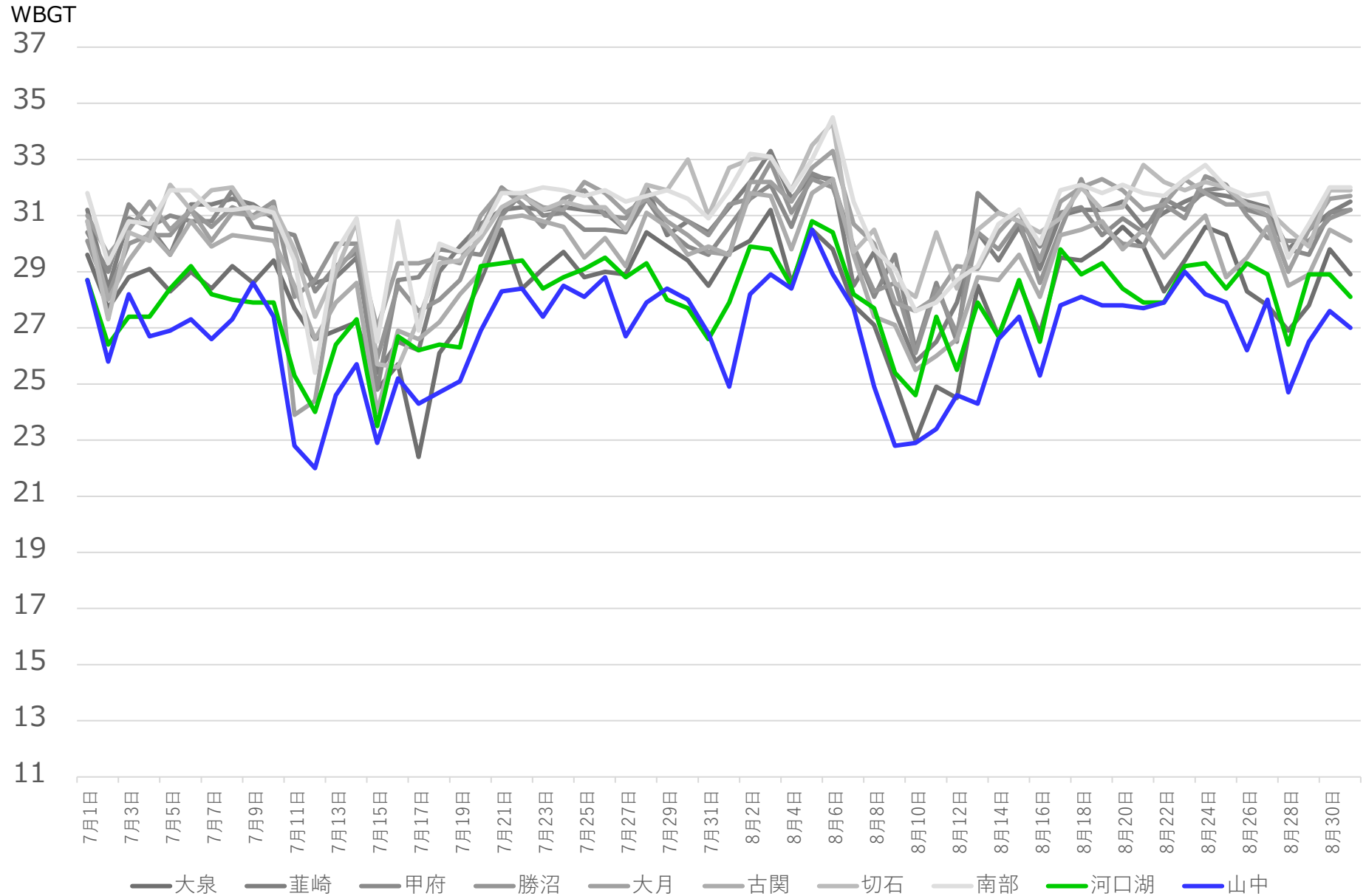
# 長野県における日最高暑さ指数（実況値）の推移（令和6年7月1日～8月31日）



# 山梨県：各地点と県庁所在地の日最高暑さ指数（実況値）の「差の平均」（7月1日～8月31日）

	令和3年	令和4年	令和5年	令和6年	令和7年
平均-2 $\sigma$	-3.01以下	-2.65以下	-2.90以下	-2.57以下	-2.29以下
大泉	-2.34	-2.38	-2.16	-2.10	-2.04
韮崎	-1.00	-0.94	-0.78	-0.66	-0.03
甲府	0.00	0.00	0.00	0.00	0.00
勝沼	1.18	1.11	1.04	1.25	-0.06
大月	-0.57	-0.53	0.09	0.03	0.15
古関	-0.90	-1.18	-0.84	-0.48	-0.97
切石	-0.14	-0.32	0.25	0.42	0.47
河口湖	-3.05	-3.07	-2.97	-2.57	-2.41
山中	-3.81	-3.96	-3.84	-3.31	-3.61
南部	0.17	0.04	0.31	0.70	0.62

# 山梨県における日最高暑さ指数（実況値）の推移（令和7年7月1日～8月31日）

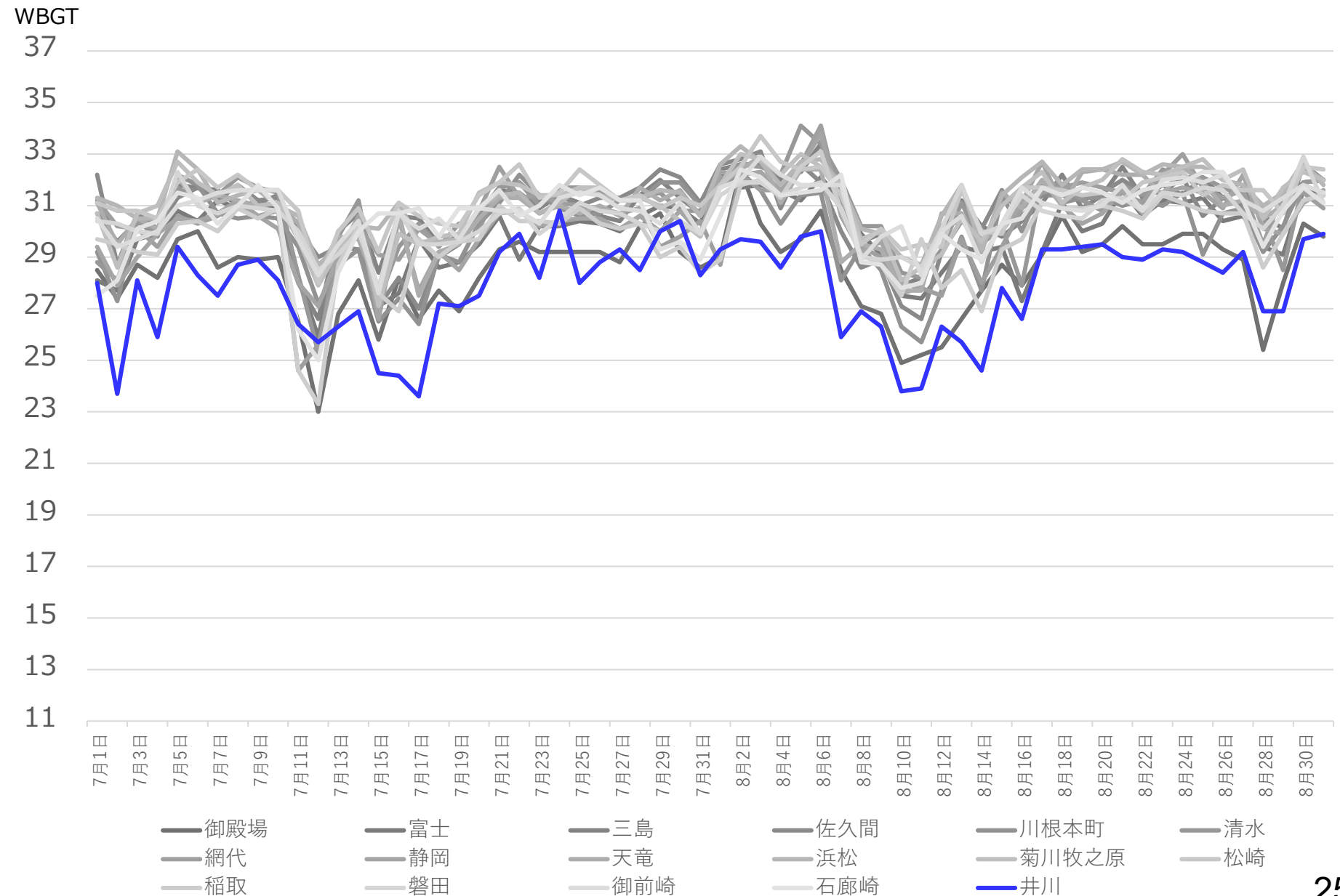




静岡県：各地点と県庁所在地の日最高暑さ指数（実況値）の「差の平均」（7月1日～8月31日）

	令和3年	令和4年	令和5年	令和6年	令和7年
平均-2σ	-3.01以下	-2.65以下	-2.90以下	-2.57以下	-2.29以下
井川	-4.04	-3.88	-3.28	-3.41	-2.48
御殿場	-2.73	-2.73	-2.67	-2.59	-1.80
富士	-0.44	-0.85	-1.02	-1.07	-0.37
三島	0.05	-0.08	-0.17	-0.01	0.56
佐久間	-0.22	-0.10	-0.48	-0.62	0.40
川根本町	-0.57	0.11	-1.10	-1.19	-0.20
清水	0.21	0.01	-0.25	-0.29	0.47
網代	-0.86	-0.75	-0.80	-0.74	0.08
静岡	0.00	0.00	0.00	0.00	0.00
天竜	0.33	0.79	-0.31	-0.44	0.47
浜松	0.03	0.13	0.06	0.15	0.98
菊川牧之原	-0.56	-0.05	0.03	-0.06	0.73
松崎	0.75	0.22	0.54	0.55	0.94
稲取	-0.22	0.16	-1.08	-0.92	-0.50
磐田	-0.12	0.16	-0.33	-0.45	0.23
御前崎	-0.19	-0.19	-0.32	-0.40	0.46
石廊崎	-0.55	-0.69	-0.78	-0.72	0.16

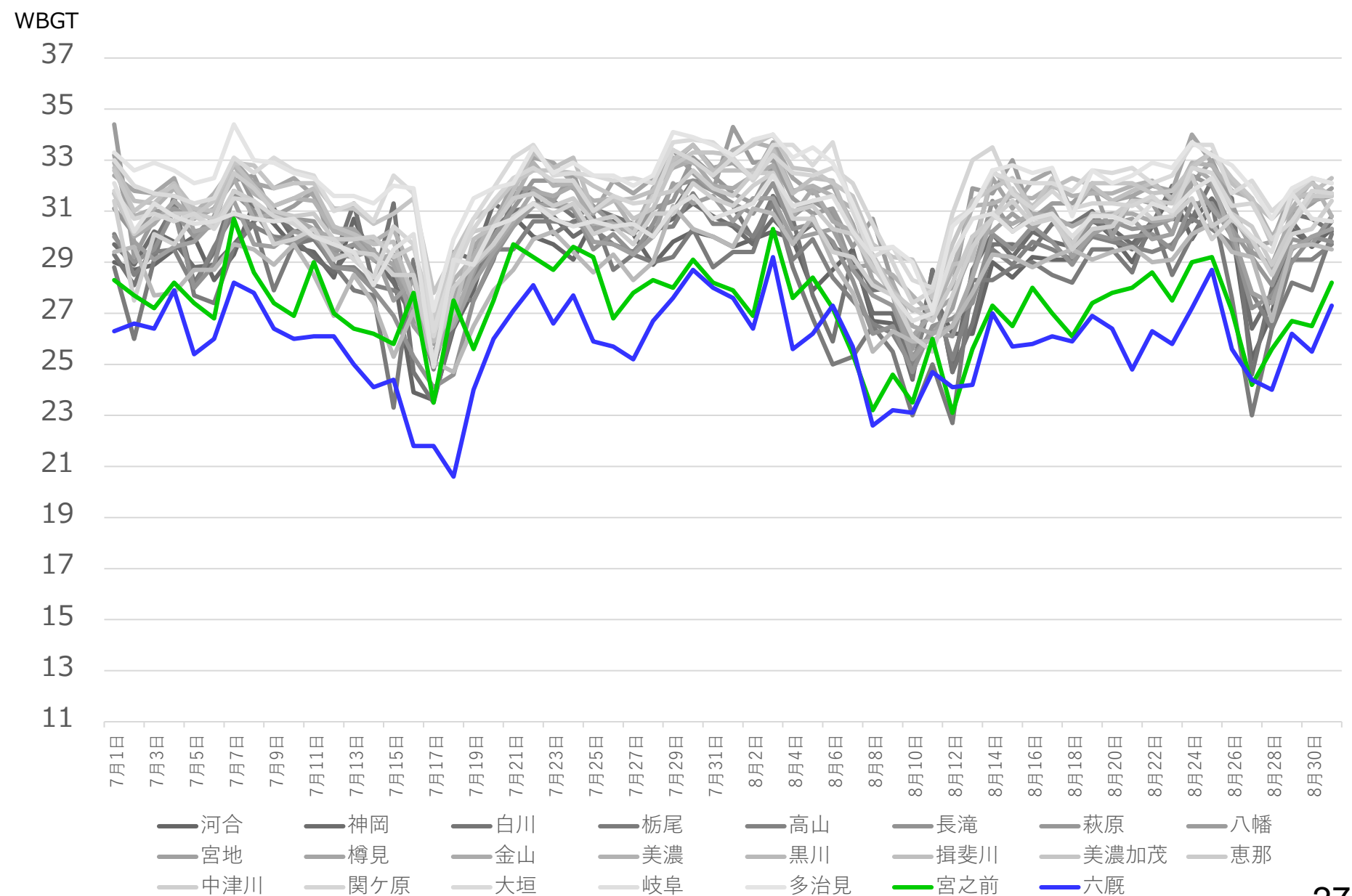
# 静岡県における日最高暑さ指数（実況値）の推移（令和7年7月1日～8月31日）



岐阜県：各地点と県庁所在地の日最高暑さ指数（実況値）の「差の平均」（7月1日～8月31日）

	令和3年	令和4年	令和5年	令和6年	令和7年
平均-2σ	-3.01以下	-2.65以下	-2.90以下	-2.57以下	-2.29以下
河合	-1.82	-1.63	-1.40	-1.74	-1.34
神岡	-1.37	-1.23	-0.93	-1.23	-0.80
白川	-1.70	-1.31	-1.26	-1.69	-0.75
栃尾	-3.52	-2.81	-2.58	-2.89	-2.01
高山	-1.78	-1.70	-1.83	-1.98	-1.22
六厩	-4.80	-4.35	-4.68	-4.19	-4.47
宮之前	-4.26	-3.36	-3.55	-3.89	-3.07
長滝	-2.67	-1.89	-1.62	-1.48	-1.02
萩原	-1.39	-1.01	-0.99	-0.82	-0.17
八幡	-0.72	0.32	0.08	0.45	0.42
宮地	-1.58	-1.10	-1.08	-0.57	-0.59
樽見	-1.18	0.06	-0.23	0.20	0.75
金山	-0.67	-0.05	-0.15	-0.01	0.03
美濃	0.61	1.10	1.15	1.24	0.82
黒川	-2.40	-2.02	-1.42	-1.51	-1.68
揖斐川	0.64	1.37	1.21	1.59	0.87
美濃加茂	0.75	0.79	0.45	0.62	1.27
恵那	-0.42	-0.33	0.19	-0.24	0.26
中津川	-0.62	-0.30	0.34	0.01	-0.35
関ヶ原	0.00	-0.03	-0.12	0.15	0.81
大垣	0.88	1.31	1.00	1.22	1.59
岐阜	0.00	0.00	0.00	0.00	0.00
多治見	1.41	1.41	1.16	1.20	1.81

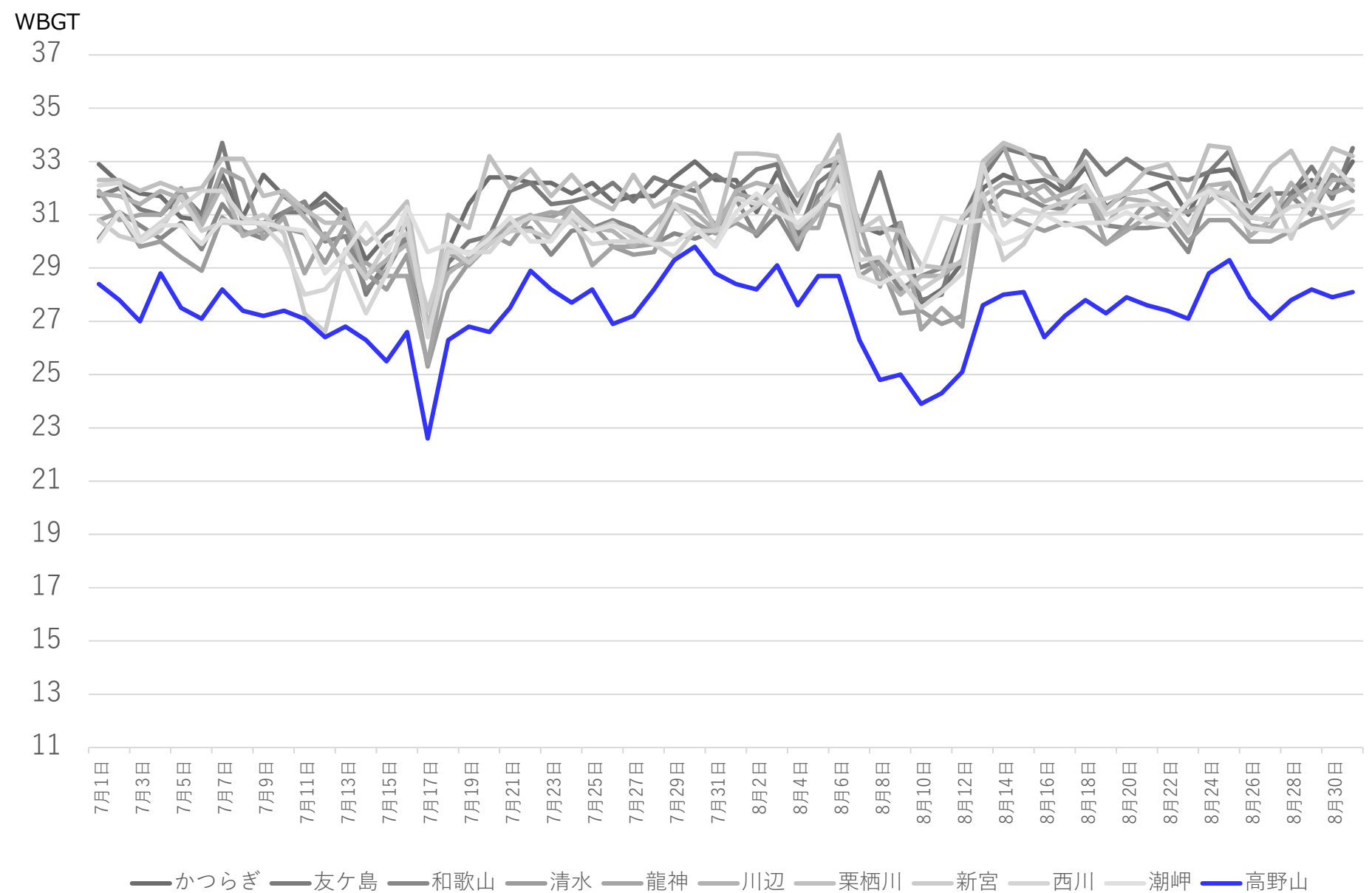
# 岐阜県における日最高暑さ指数（実況値）の推移（令和7年7月1日～8月31日）



和歌山県：各地点と県庁所在地の日最高暑さ指数（実況値）の「差の平均」（7月1日～8月31日）

	令和3年	令和4年	令和5年	令和6年	令和7年
平均-2σ	-3.01以下	-2.65以下	-2.90以下	-2.57以下	-2.29以下
かつらぎ	-0.01	0.59	0.40	0.32	1.09
友ヶ島	-1.19	-0.43	-0.20	0.00	1.08
和歌山	0.00	0.00	0.00	0.00	0.00
高野山	-3.81	-3.85	-3.79	-3.58	-3.09
清水	-0.87	-0.45	-1.02	-0.73	-0.42
龍神	-1.20	-1.32	-1.04	-0.30	0.15
川辺	0.32	0.33	-0.41	0.11	0.38
栗栖川	0.47	0.30	0.18	1.18	1.44
新宮	1.20	1.37	-0.30	0.48	0.05
西川	0.55	0.56	-0.90	0.22	0.08
潮岬	-0.06	0.10	-0.52	0.21	0.01

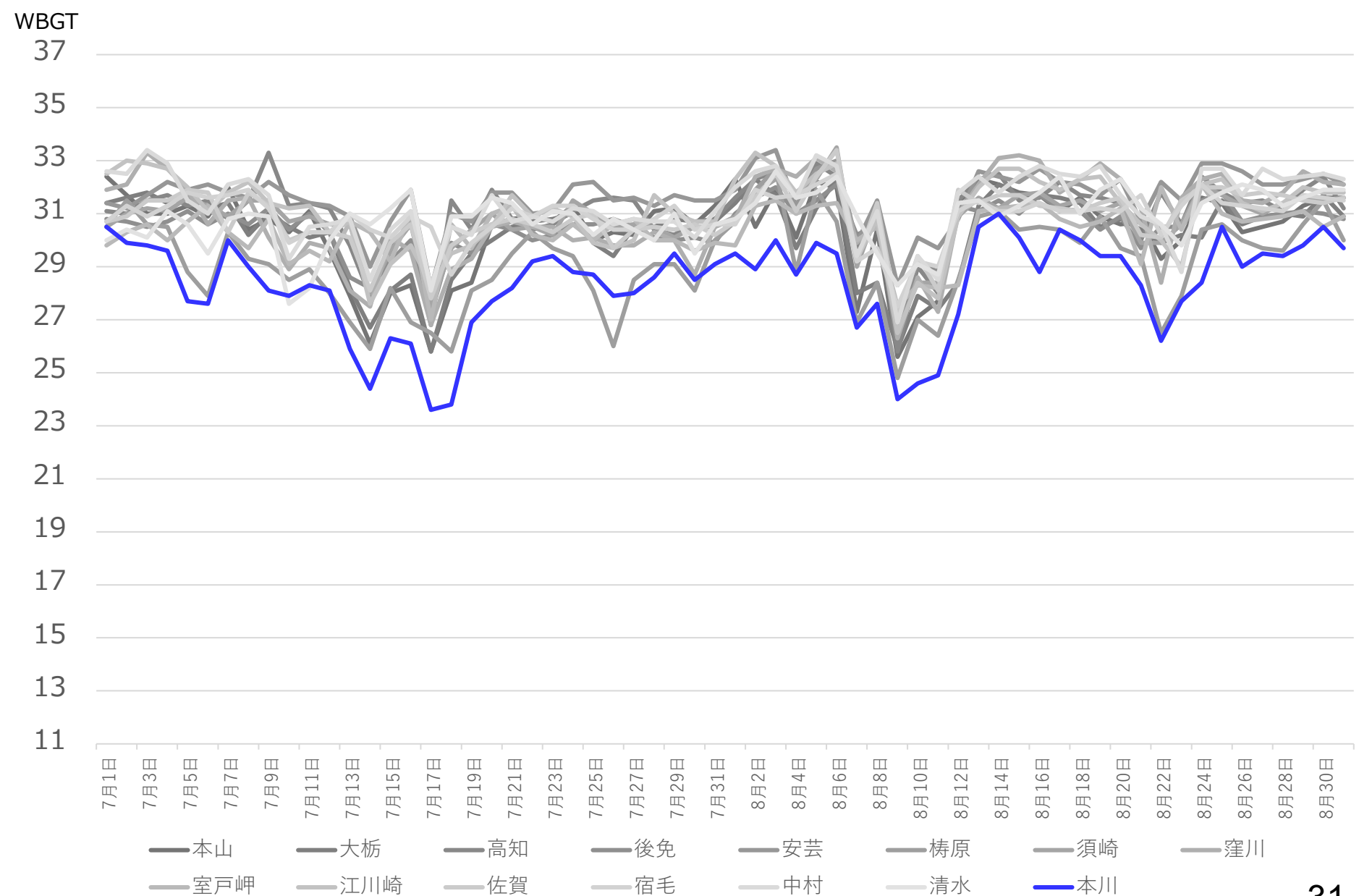
# 和歌山県における日最高暑さ指数（実況値）の推移（令和7年7月1日～8月31日）



# 高知県：各地点と県庁所在地の日最高暑さ指数（実況値）の「差の平均」（7月1日～8月31日）

	令和3年	令和4年	令和5年	令和6年	令和7年
平均-2σ	-3.01以下	-2.65以下	-2.90以下	-2.57以下	-2.29以下
本川	-2.89	-3.13	-3.08	-2.72	-2.71
本山	-0.28	-0.52	-1.01	-0.91	-0.67
大柝	0.65	0.86	-1.08	-0.77	-0.77
高知	0.00	0.00	0.00	0.00	0.00
後免	-0.30	-0.21	-0.54	-0.70	-0.58
安芸	0.37	0.47	0.59	0.48	0.55
梼原	-1.50	-1.93	-1.84	-1.60	-1.91
須崎	-0.45	-0.43	-0.21	-0.40	-0.29
窪川	-0.24	-0.60	-0.27	0.32	-0.22
室戸岬	-0.76	-1.00	-0.76	-1.10	-0.72
江川崎	1.31	1.27	0.00	0.11	0.02
佐賀	0.45	0.11	-0.25	0.04	-0.24
宿毛	0.03	-0.16	0.12	-0.24	-0.17
中村	1.52	1.08	0.22	0.28	0.25
清水	0.33	0.33	0.61	0.26	-0.25

# 高知県における日最高暑さ指数（実況値）の推移（令和7年7月1日～8月31日）

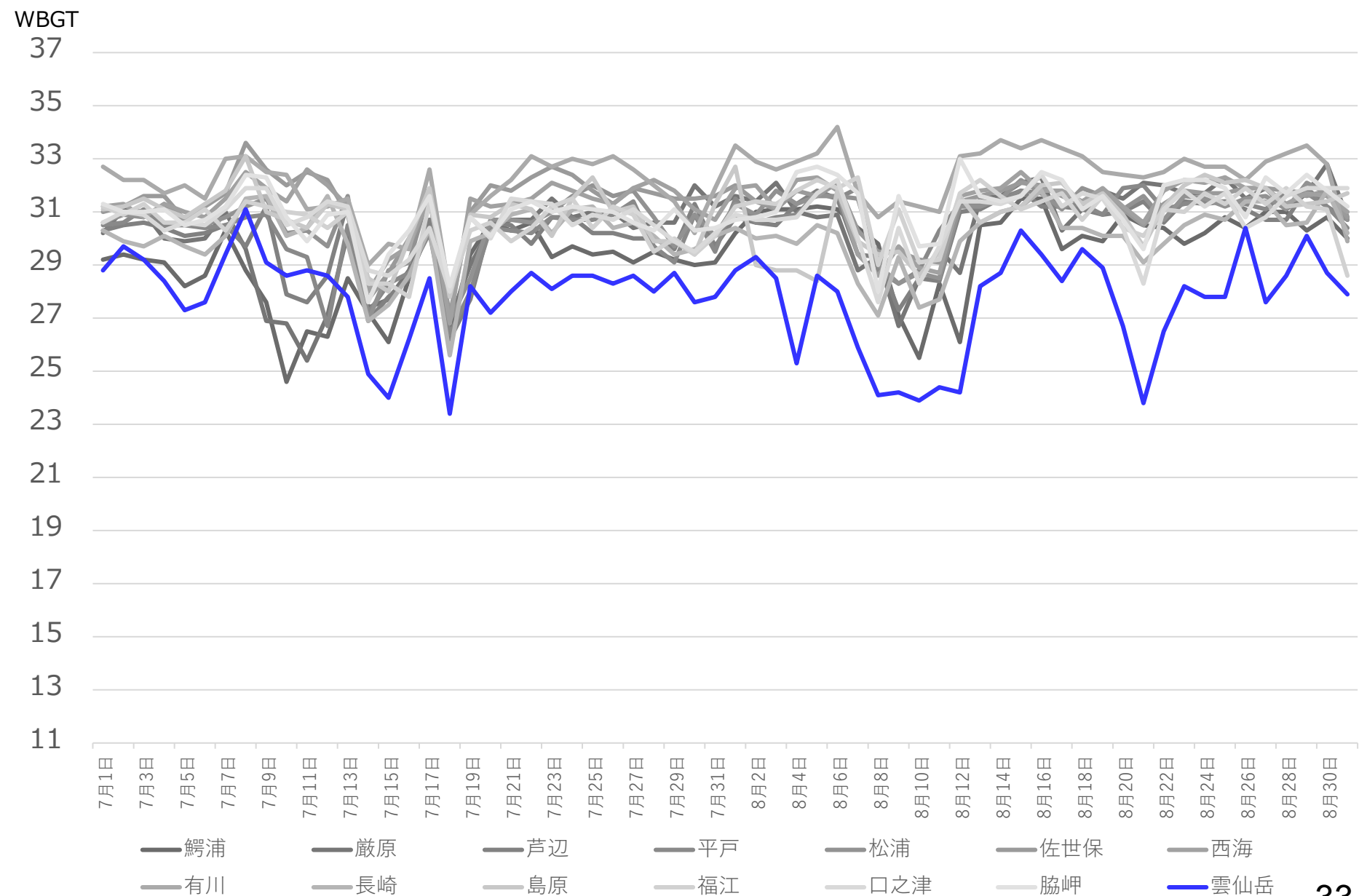




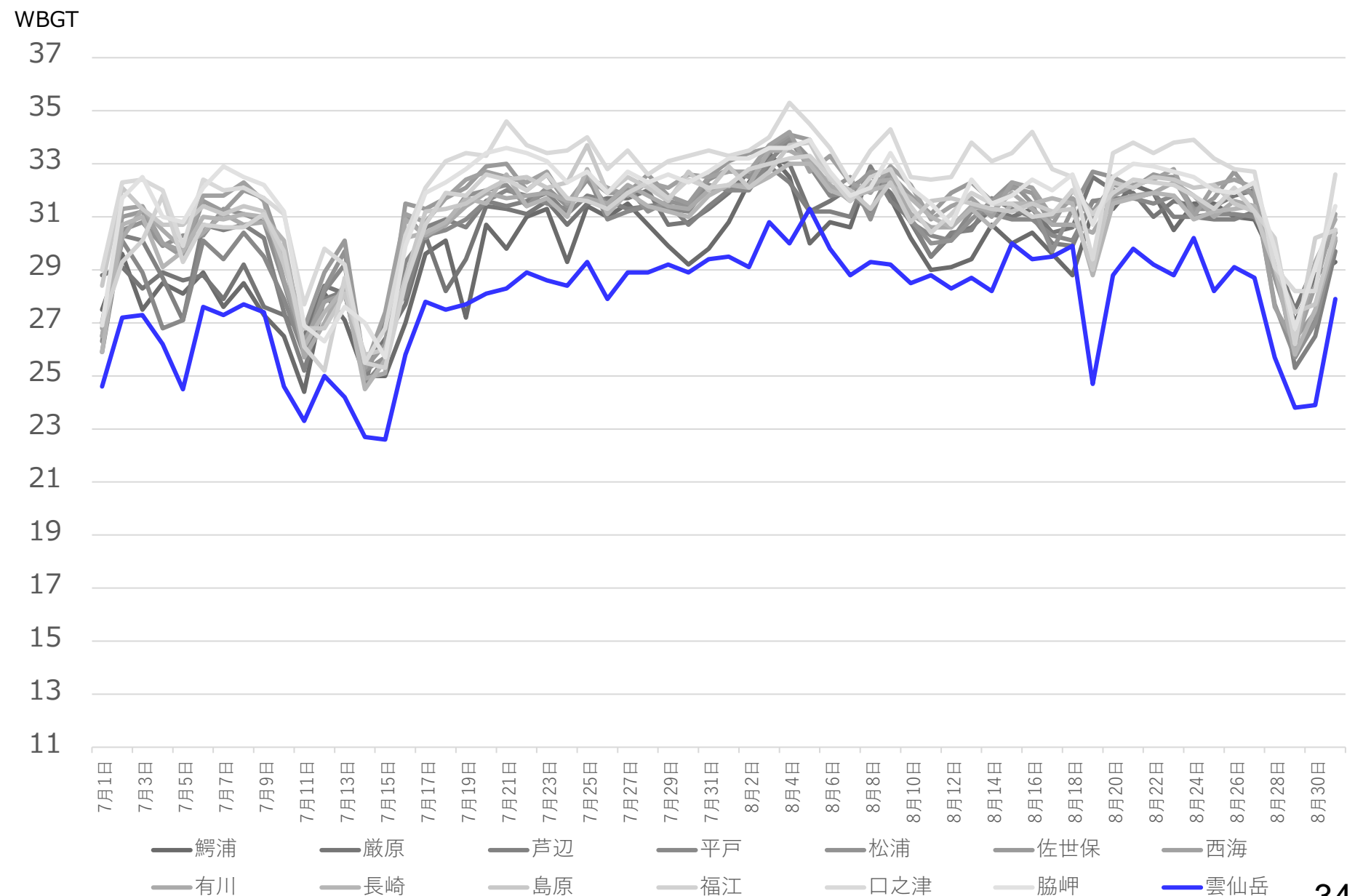
長崎県：各地点と県庁所在地の日最高暑さ指数（実況値）の「差の平均」（7月1日～8月31日）

	令和3年	令和4年	令和5年	令和6年	令和7年
平均-2 $\sigma$	-3.01以下	-2.65以下	-2.90以下	-2.57以下	-2.29以下
鰐浦	-2.07	-1.45	-1.03	-1.01	-0.63
厳原	-1.07	-0.30	-0.69	-0.34	0.33
芦辺	-1.33	-0.03	-0.54	-0.36	0.19
平戸	-1.18	-0.05	-0.28	-0.29	0.43
松浦	-0.47	1.02	0.11	0.19	0.74
佐世保	-0.16	0.80	0.60	0.63	1.28
西海	-0.06	0.90	0.47	0.57	1.20
有川	-0.05	1.05	0.42	0.13	2.16
長崎	0.00	0.00	0.00	0.00	0.00
雲仙岳	-3.87	-3.04	-2.90	-2.85	-2.27
島原	0.72	1.07	1.24	0.43	0.77
福江	-0.22	0.64	0.53	0.28	0.71
口之津	0.35	1.11	1.78	1.61	0.70
脇岬	-0.75	1.02	0.79	0.95	1.05

# 長崎県における日最高暑さ指数（実況値）の推移（令和7年7月1日～8月31日）



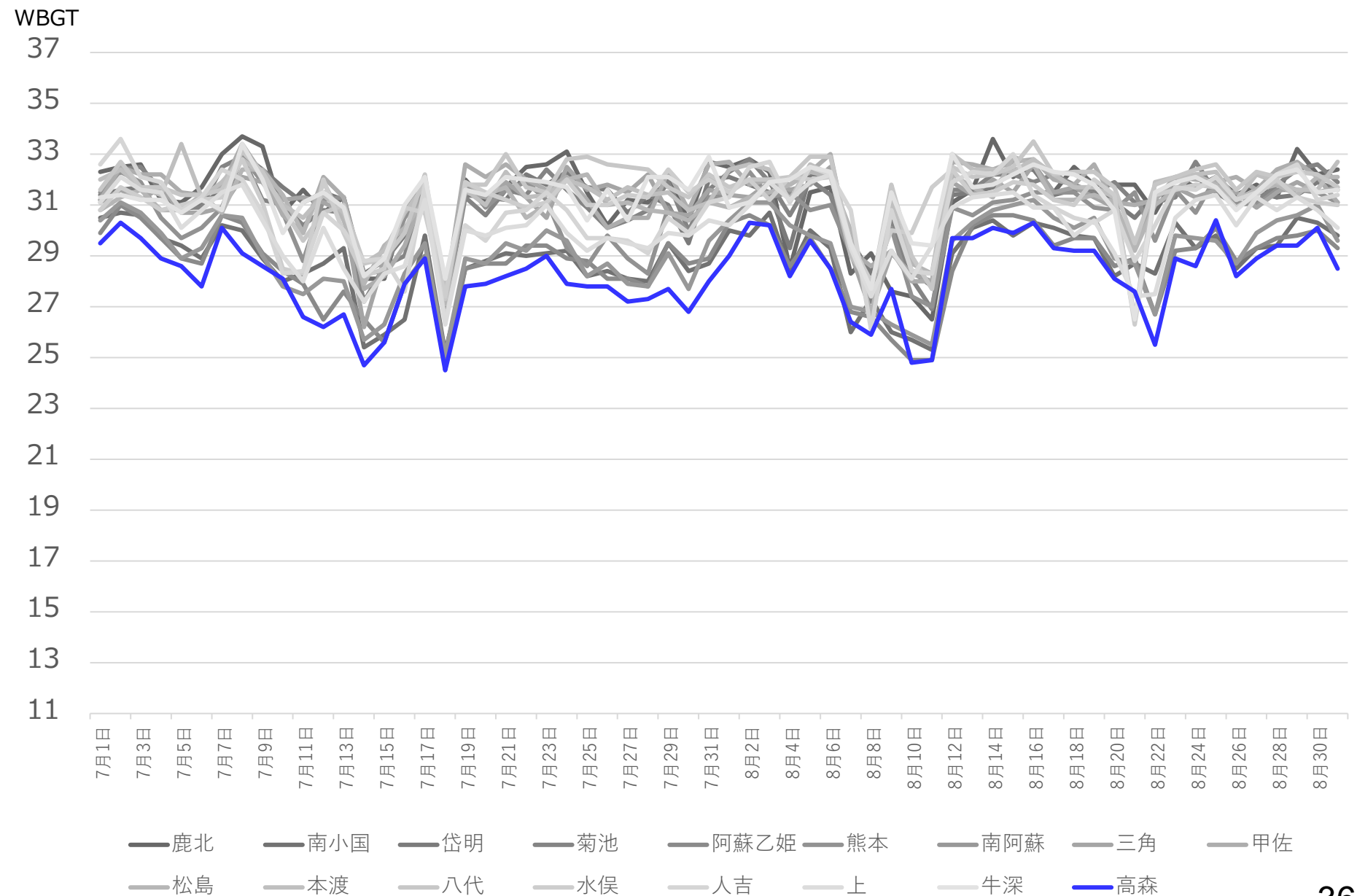
# 長崎県における日最高暑さ指数（実況値）の推移（令和6年7月1日～8月31日）



熊本県：各地点と県庁所在地の日最高暑さ指数（実況値）の「差の平均」（7月1日～8月31日）

	令和3年	令和4年	令和5年	令和6年	令和7年
平均-2σ	-3.01以下	-2.65以下	-2.90以下	-2.58以下	-2.29以下
鹿北	-0.71	-0.50	-0.27	-0.30	0.72
南小国	-1.88	-1.37	-2.28	-2.20	-1.73
岱明	0.54	1.08	0.04	-0.02	0.53
菊池	0.48	0.52	-0.09	-0.15	0.45
阿蘇乙姫	-3.40	-3.03	-2.70	-2.42	-1.85
熊本	0.00	0.00	0.00	0.00	0.00
南阿蘇	-2.18	-1.62	-2.15	-1.88	-1.51
高森	-3.15	-2.73	-3.06	-2.73	-2.36
三角	0.86	1.12	0.02	-0.15	0.38
甲佐	0.57	1.35	1.86	1.17	0.78
松島	0.69	1.12	0.11	0.01	0.43
本渡	0.66	1.32	0.22	0.30	0.76
八代	0.72	1.03	0.62	0.52	0.96
水俣	0.75	1.30	0.16	0.12	0.39
人吉	-0.44	0.39	-0.08	0.16	0.15
上	-0.14	1.09	-0.31	-0.25	-0.47
牛深	0.20	0.68	0.24	0.31	0.65

# 熊本県における日最高暑さ指数（実況値）の推移（令和7年7月1日～8月31日）



## 該当地点の候補

○令和3～7年の5か年のうち4回以上、県庁所在地との「差の平均」が平均－2σよりマイナス方向に大きかった地点は以下のとおり。

### 13県24地点

青森県	： 酸ヶ湯
岩手県	： 薮川、区界
福島県	： 桧原、鷲倉、桧枝岐
栃木県	： 那須高原、土呂部、奥日光
群馬県	： 草津、田代
長野県	： 菅平、野辺山、軽井沢、開田高原
山梨県	： 河口湖、山中
静岡県	： 井川
岐阜県	： 六ヶ所、宮之前
和歌山県	： 高野山
高知県	： 本川
長崎県	： 雲仙岳
熊本県	： 高森