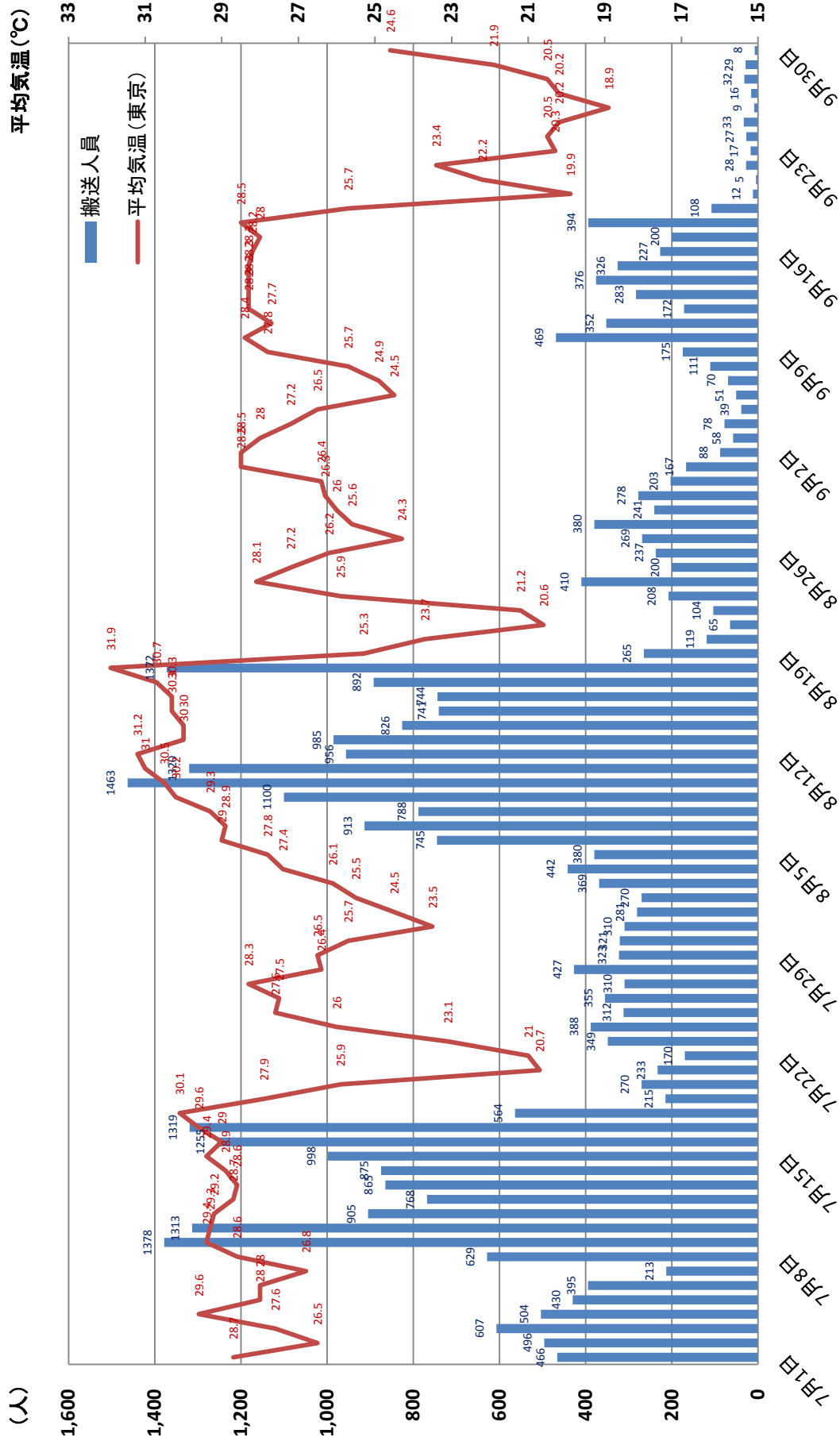


集計12

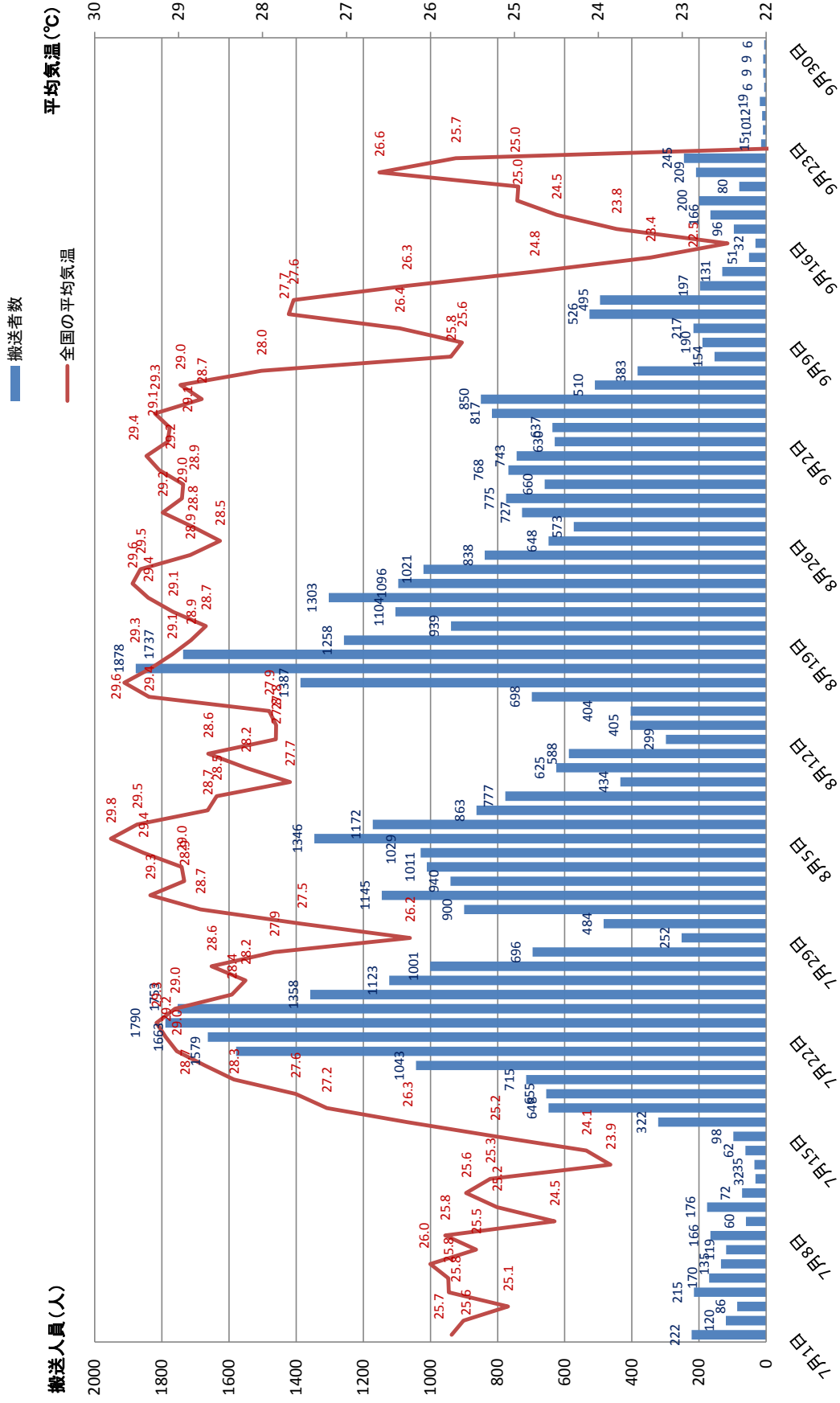
平成23年夏期の全国の平均気温と熱中症傷病者搬送人員(グラフ)



* 全国の平均気温を東京とする。

<参考>

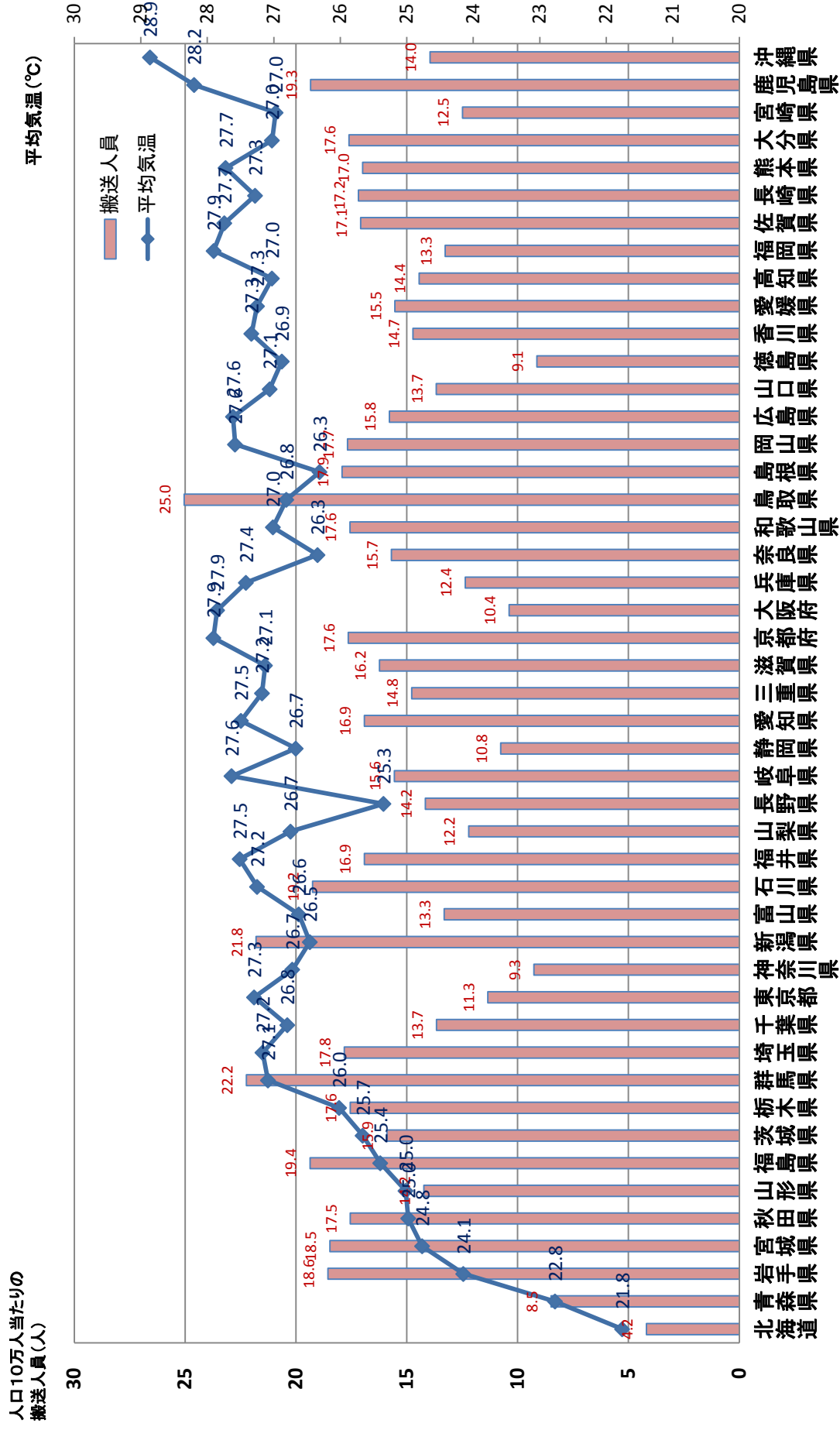
平成22年夏期の全国の平均気温と熱中症傷病者搬送人員（グラフ）



* 全国の平均気温は、47道府県の県庁所在地の平均値より算出。

集計13

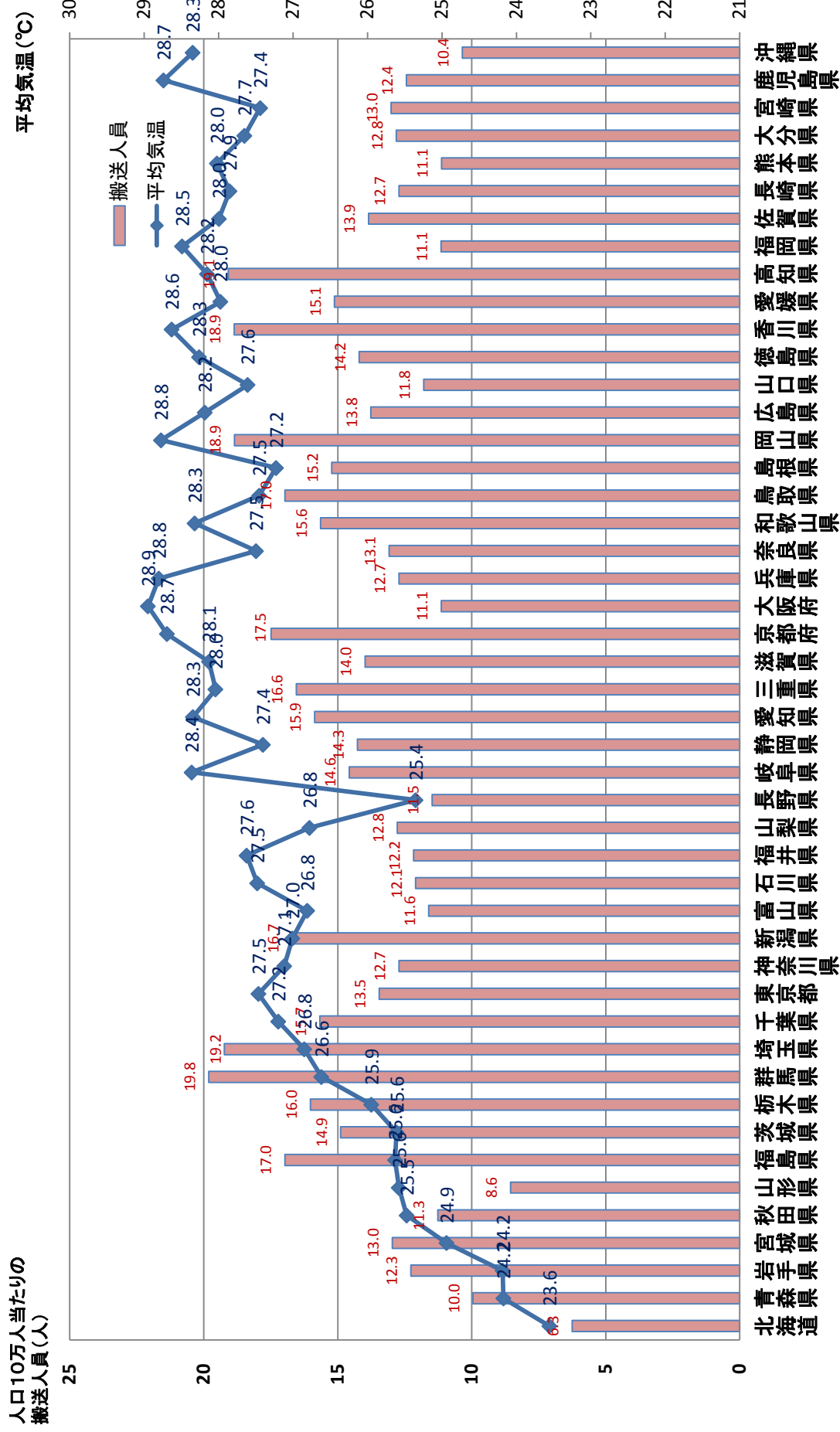
平成23年7月の都道府県別平均気温と人口10万人当たりの熱中症傷病者搬送人員(グラフ1)



※ 都道府県の平均気温は都道府県庁所在地の平均気温とする

集計14

平成23年8月の都道府県別平均気温と人口10万人当たりの熱中症傷病者搬送人員(グラフ1)

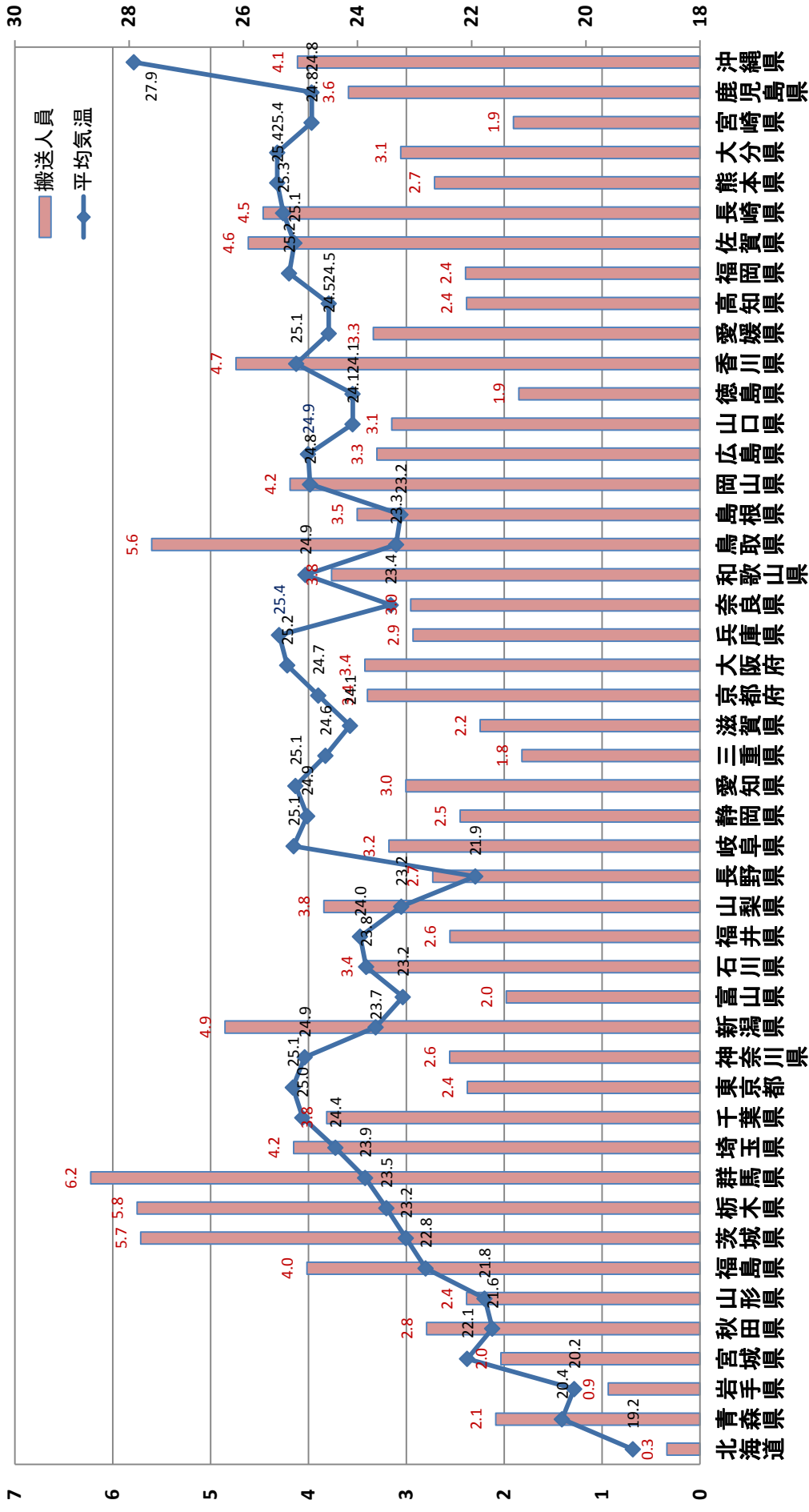


※ 都道府県の平均気温は都道府県庁所在地の平均気温とする

集計15 平成23年9月の都道府県別平均気温と人口10万人当たりの熱中症傷病者搬送人員(グラフ1)

人口10万人当たりの
搬送人員(人)

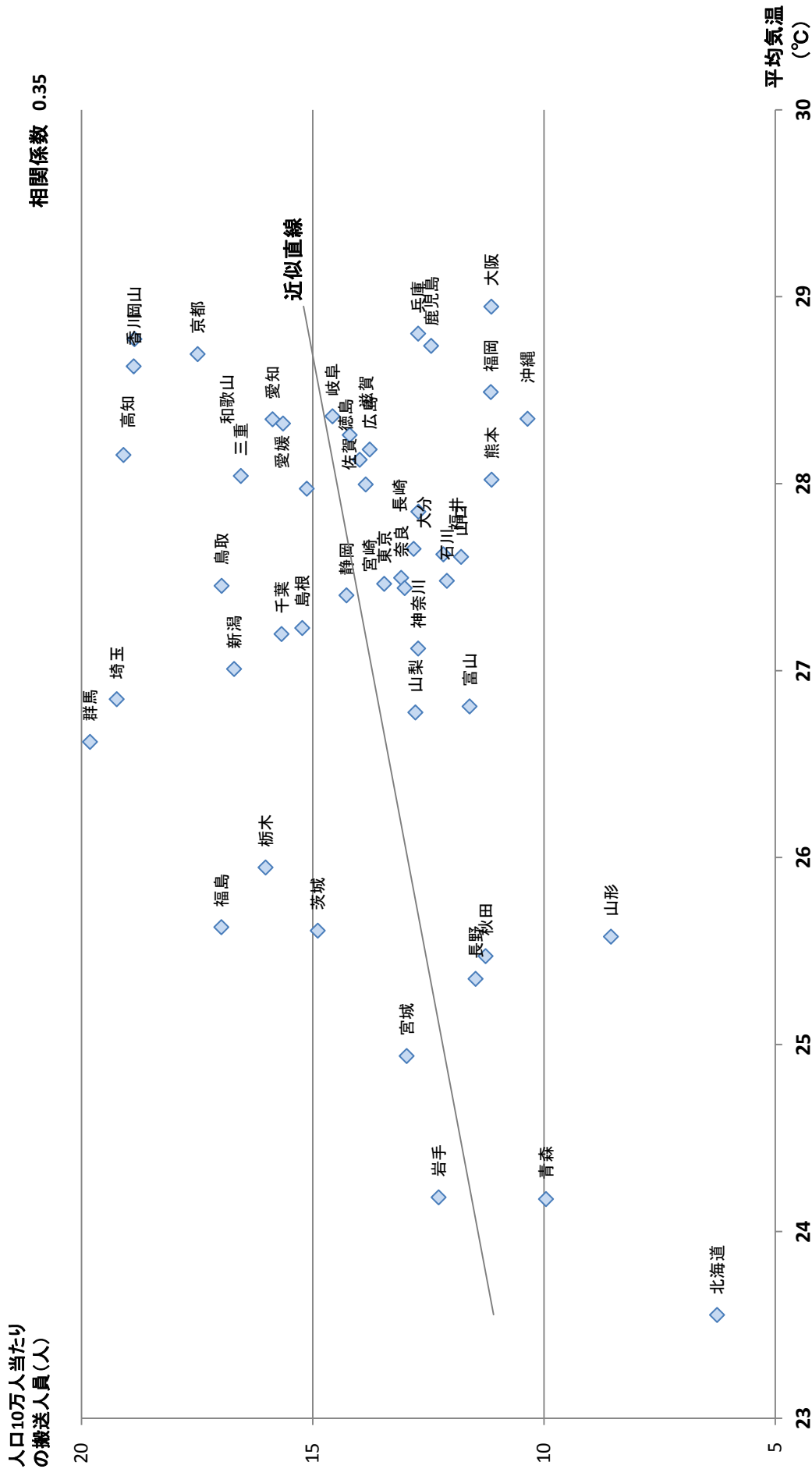
平均気温(°C)



※ 都道府県の平均気温は都道府県庁所在地の平均気温とする

集計17

平成23年8月の都道府県別平均気温と人口10万人当たりの熱中症傷病者搬送人員(グラフ2)



※ 都道府県の平均気温は都道府県庁所在地の平均気温とする

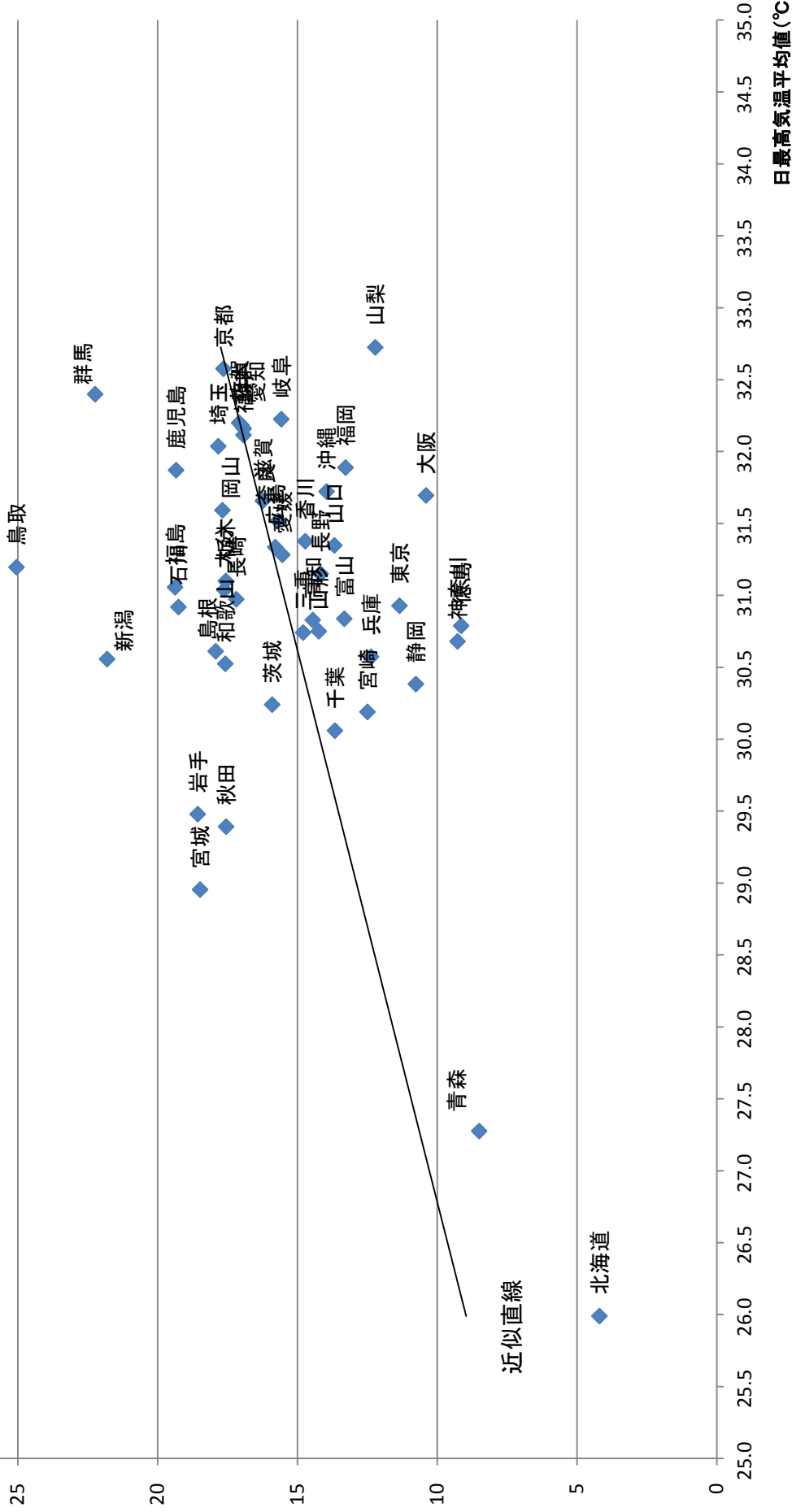
(備考) 相関係数の強さ 0<ほとんど相関なし≦0.2、0.2<低い相関あり≦0.4、0.4<相関あり≦0.7、0.7<高い相関≦1.0

集計19

平成23年7月日最高気温平均値と人口10万人当たりの熱中症傷病者搬送人員(グラフ)

人口10万人当たりの搬送人員(人)

相関係数 0.43



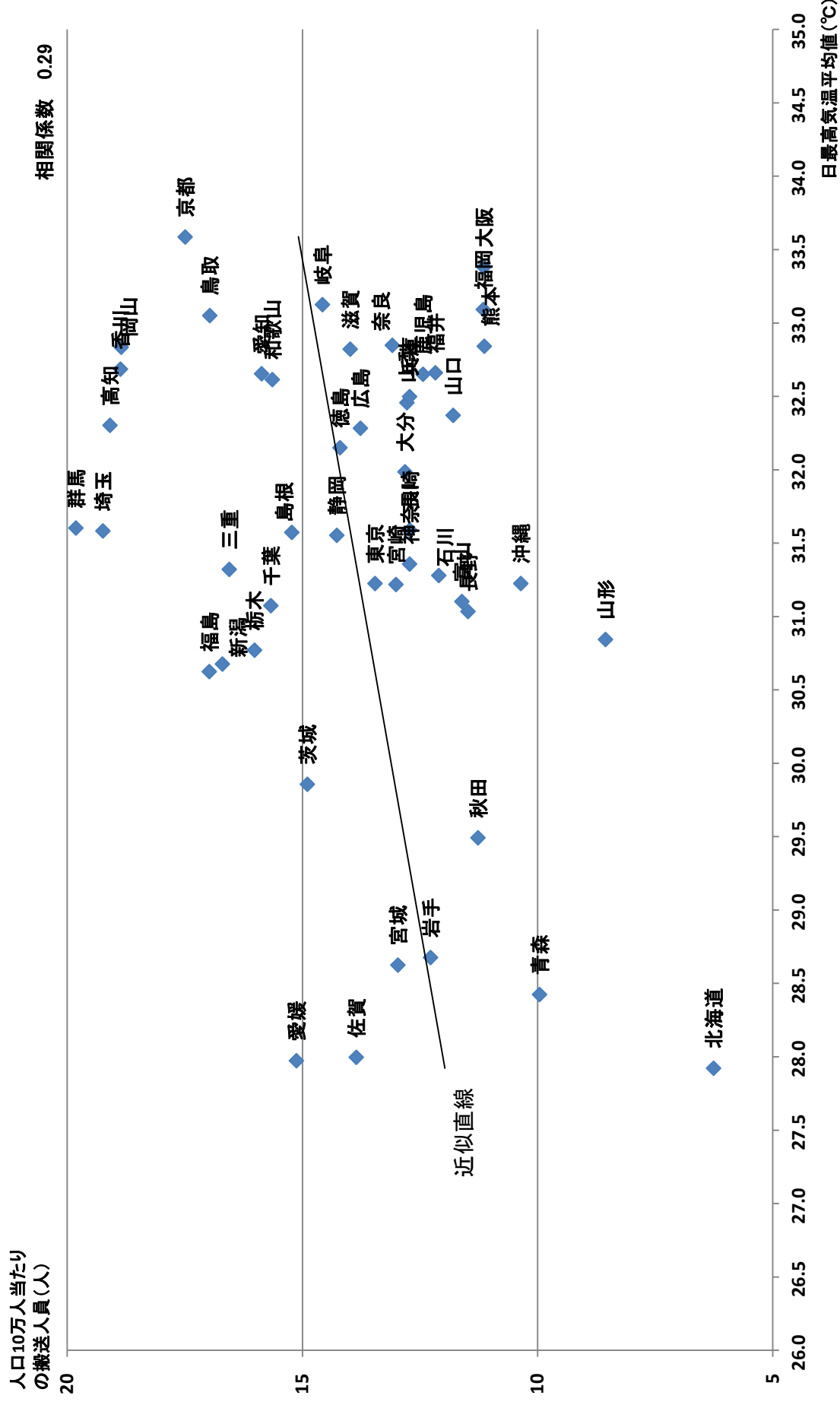
近似直線

※ 都道府県の日最高気温平均値は、都道府県庁所在地の日最高気温の月平均値とする

(備考) 相関係数の強さ 0<ほとんど相関なし≤0.2、0.2<低い相関あり≤0.4、0.4<相関あり≤0.7、0.7<高い相関≤1.0

集計20

平成23年8月日最高気温平均値と10万人当たりの熱中症傷病者搬送人員(グラフ)



※ 都道府県の日最高気温平均値は、都道府県庁所在地の日最高気温の月平均値とする

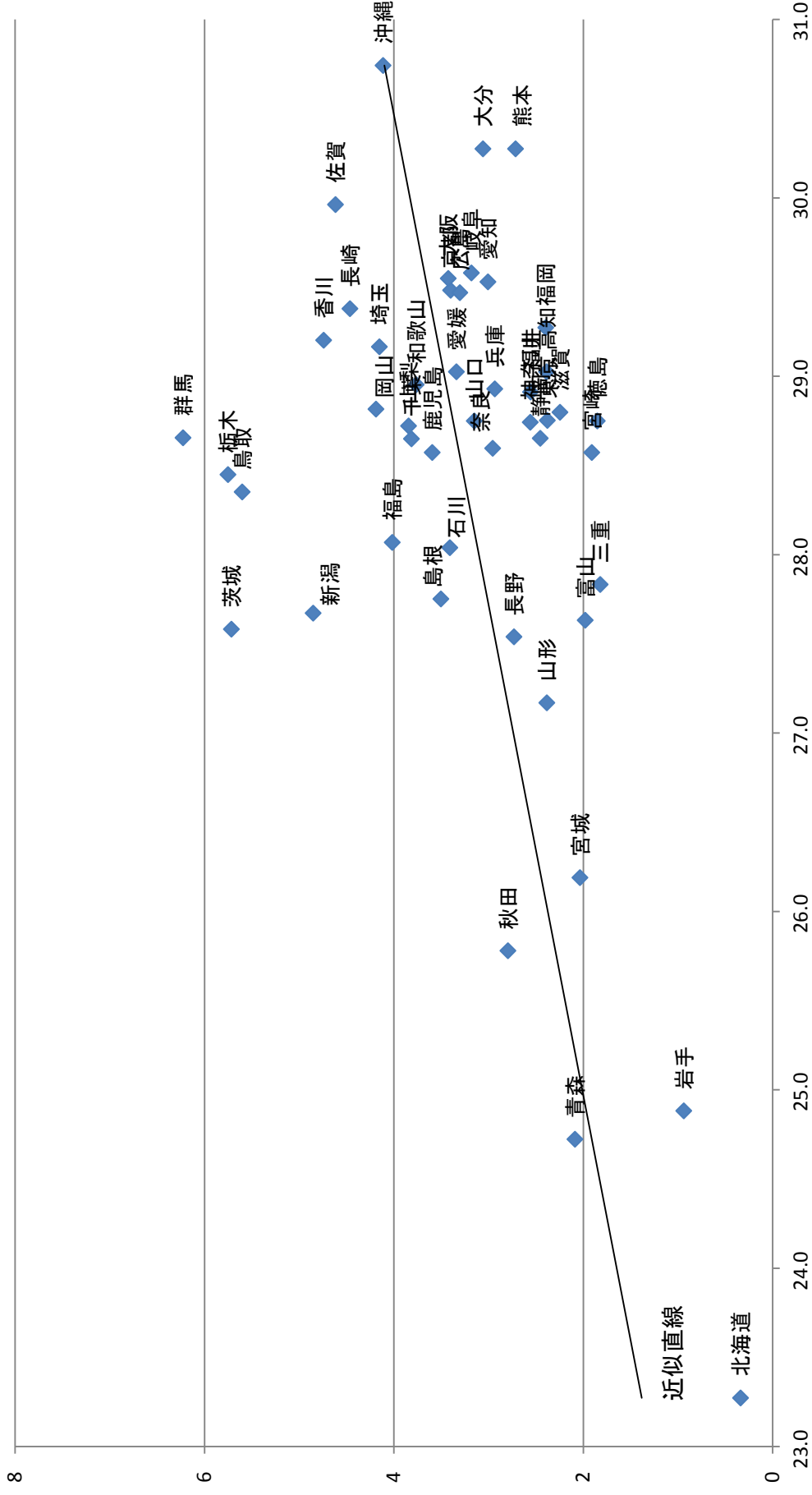
(備考) 相関係数の強さ 0<ほとんど相関なし≤0.2、0.2<低い相関あり≤0.4、0.4<相関あり≤0.7、0.7<高い相関あり≤1.0

集計21

平成23年9月日最高気温平均値と10万人当たりの熱中症傷病者搬送人員(グラフ)

人口10万人当たりの搬送人員(人)

相関係数 0.43



日最高気温平均値 (°C)

※ 都道府県の日最高気温平均値は、都道府県庁所在地の日最高気温の月平均値とする

(備考) 相関係数の強さ 0<ほとんど相関なし≤0.2、0.2<低い相関あり≤0.4、0.4<相関あり≤0.7、0.7<高い相関≤1.0