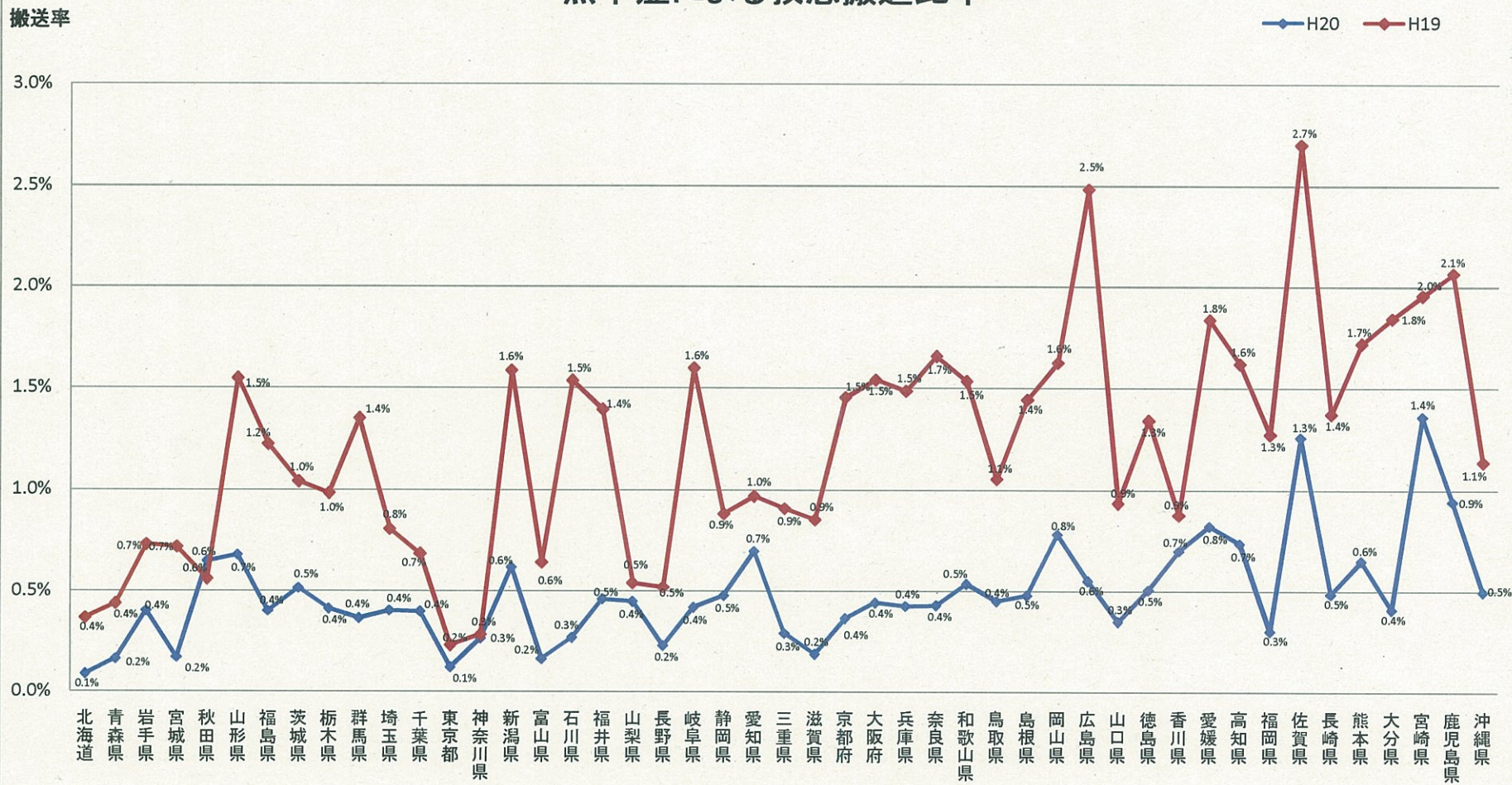


熱中症による救急搬送比率



平成20年9月の熱中症による救急搬送状況(日別)

月日	曜日	総搬送人員(人)		総搬送人員に対する割合 (%)
		うち熱中症搬送人員(人)	うち熱中症搬送人員(人)	
9月1日	月	13,552	129	1.0%
9月2日	火	12,465	149	1.2%
9月3日	水	12,087	91	0.8%
9月4日	木	11,793	57	0.5%
9月5日	金	12,602	65	0.5%
9月6日	土	12,592	120	1.0%
9月7日	日	12,394	129	1.0%
9月8日	月	12,591	45	0.4%
9月9日	火	11,744	31	0.3%
9月10日	水	11,845	32	0.3%
9月11日	木	11,670	33	0.3%
9月12日	金	12,427	45	0.4%
9月13日	土	12,491	86	0.7%
9月14日	日	13,046	90	0.7%
9月15日	月	12,036	13	0.1%
9月16日	火	12,520	17	0.1%
9月17日	水	11,983	33	0.3%
9月18日	木	11,319	20	0.2%
9月19日	金	11,731	32	0.3%
9月20日	土	12,299	85	0.7%
9月21日	日	11,800	14	0.1%
9月22日	月	12,886	17	0.1%
9月23日	火	12,122	51	0.4%
9月24日	水	12,374	22	0.2%
9月25日	木	11,815	20	0.2%
9月26日	金	11,811	13	0.1%
9月27日	土	12,165	9	0.1%
9月28日	日	12,494	5	0.0%
9月29日	月	12,635	9	0.1%
9月30日	火	11,976	5	0.0%
計		367,265	1,467	0.4%

