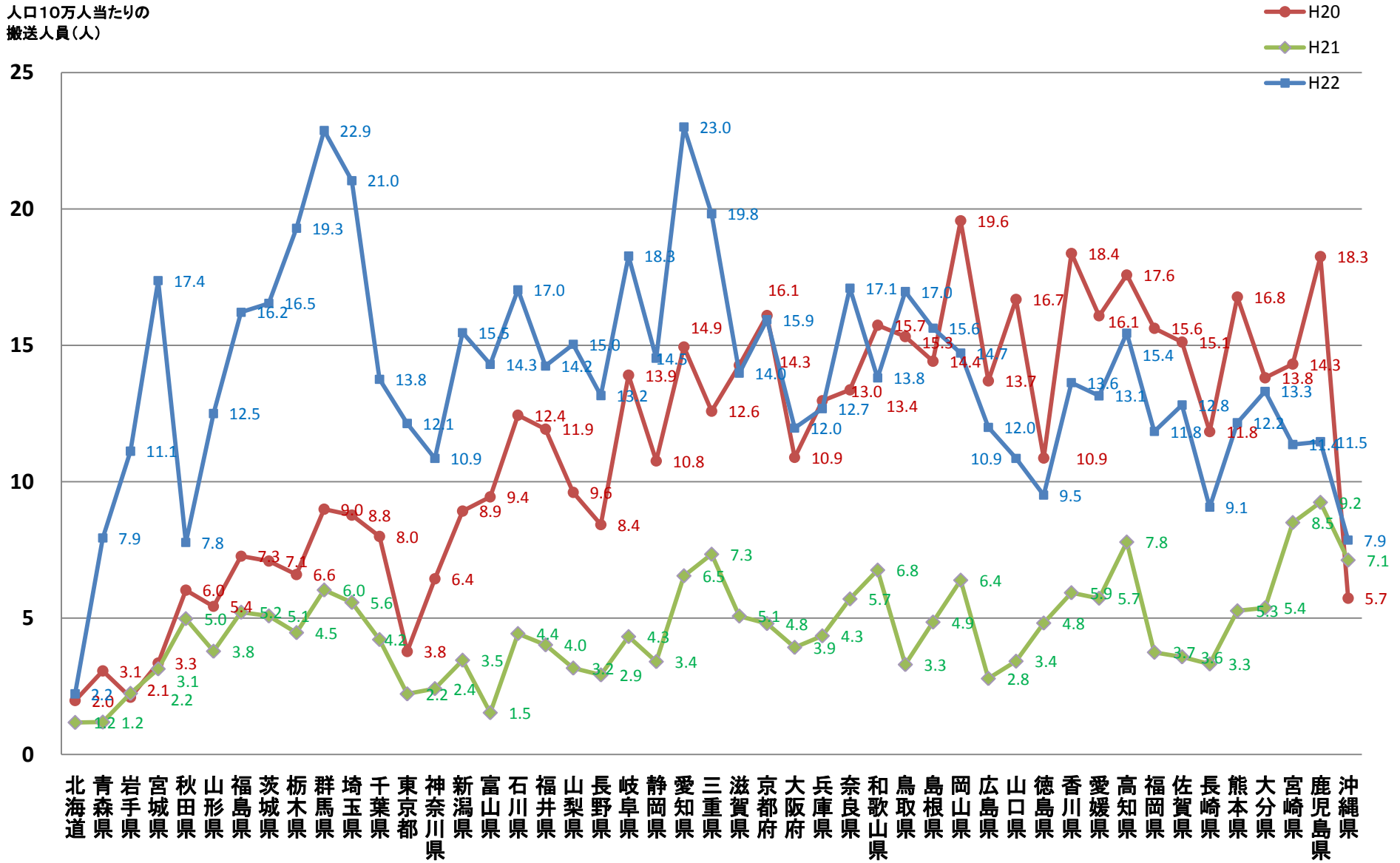


集計8

7月の都道府県別人口10万人当たりの熱中症傷病者搬送人員(平成20年～平成22年)(グラフ)

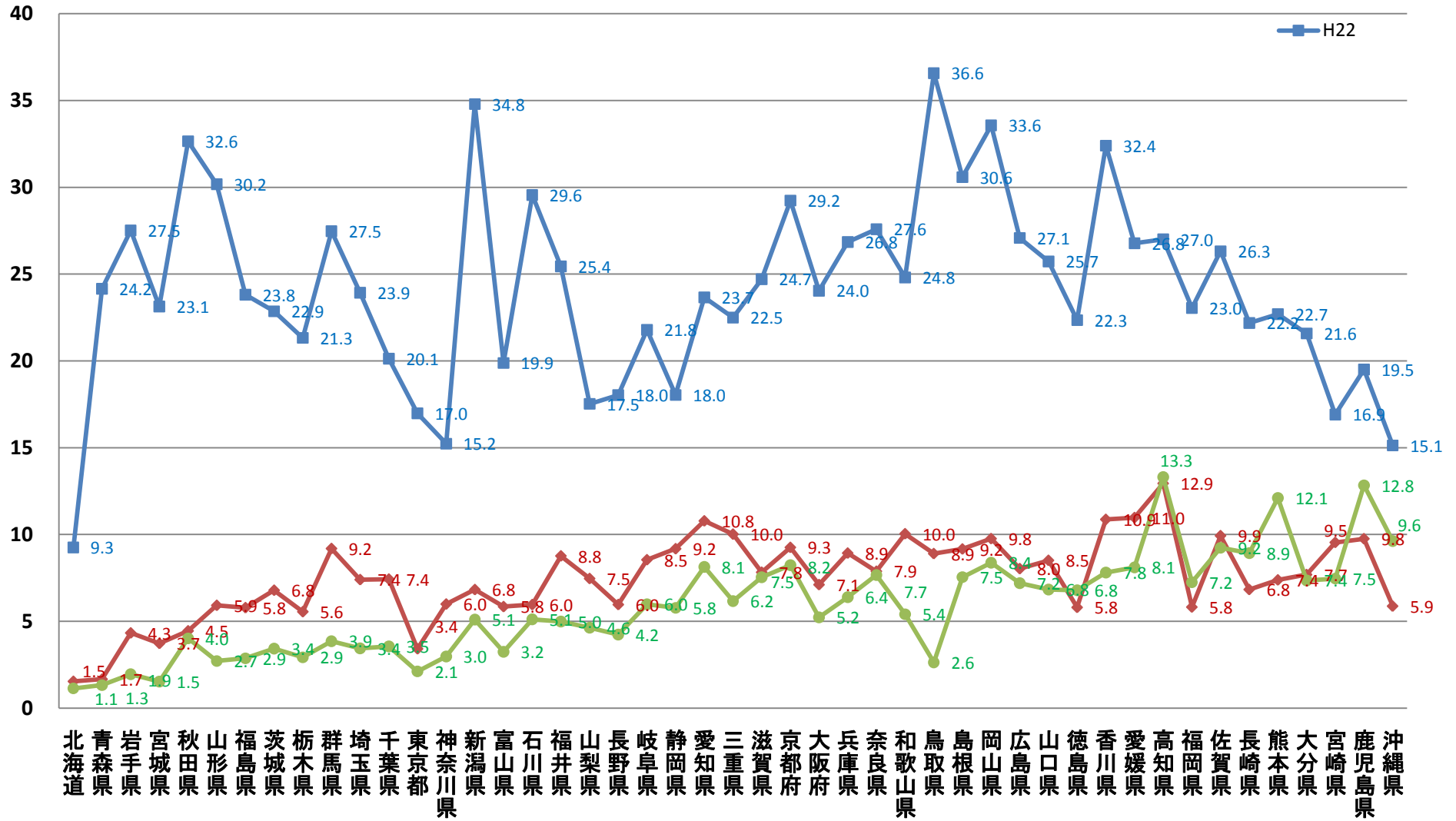
人口10万人当たりの
搬送人員(人)



集計9

8月の都道府県別人口10万人当たりの熱中症傷病者搬送人員(平成20年~22年)(グラフ)

人口10万人当たりの
搬送人員(人)

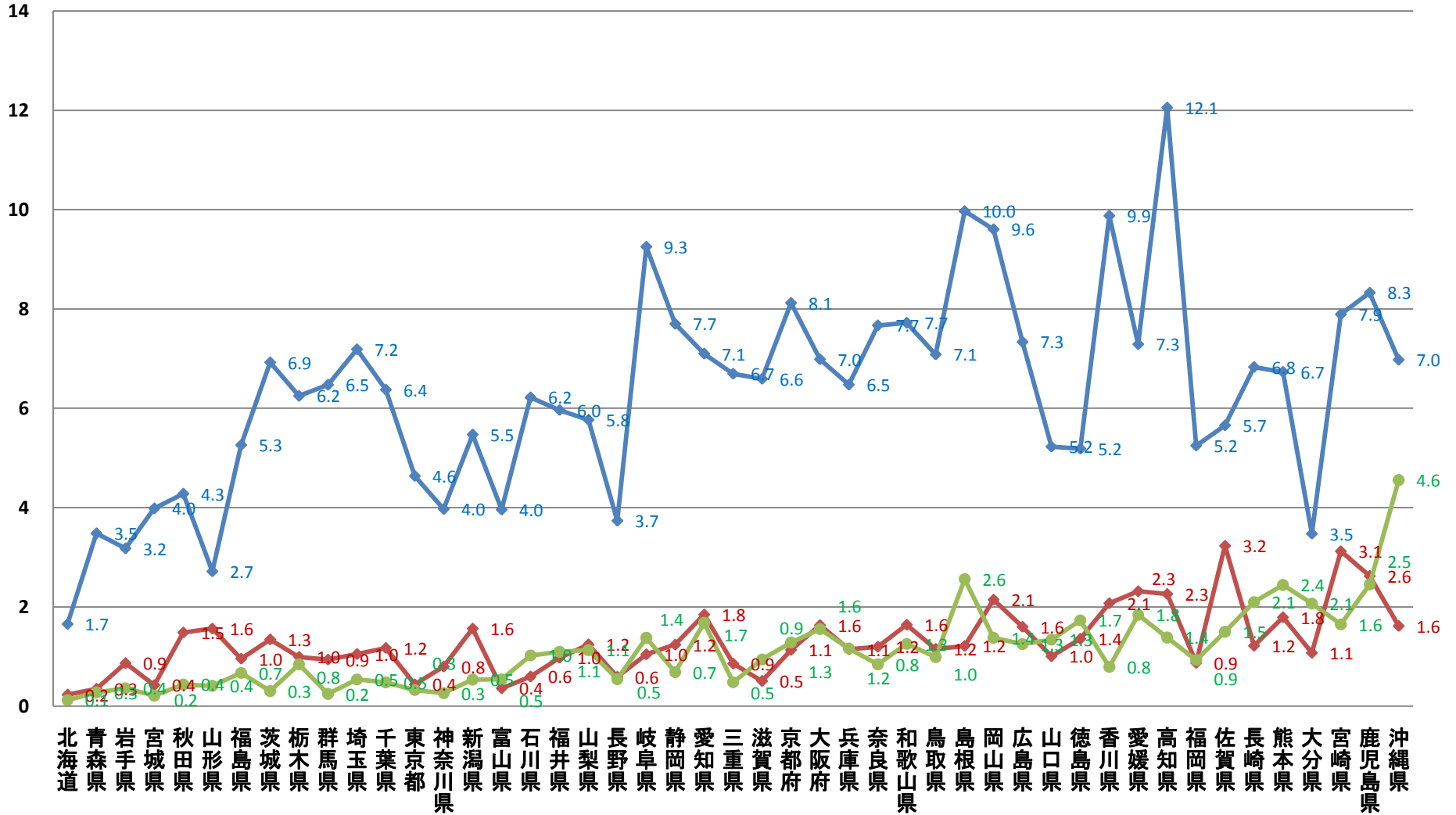


集計10

9月の都道府県別人口10万人当たりの熱中症傷病者搬送人員(平成20年~22年)(グラフ)

人口10万人当たりの
搬送人員(人)

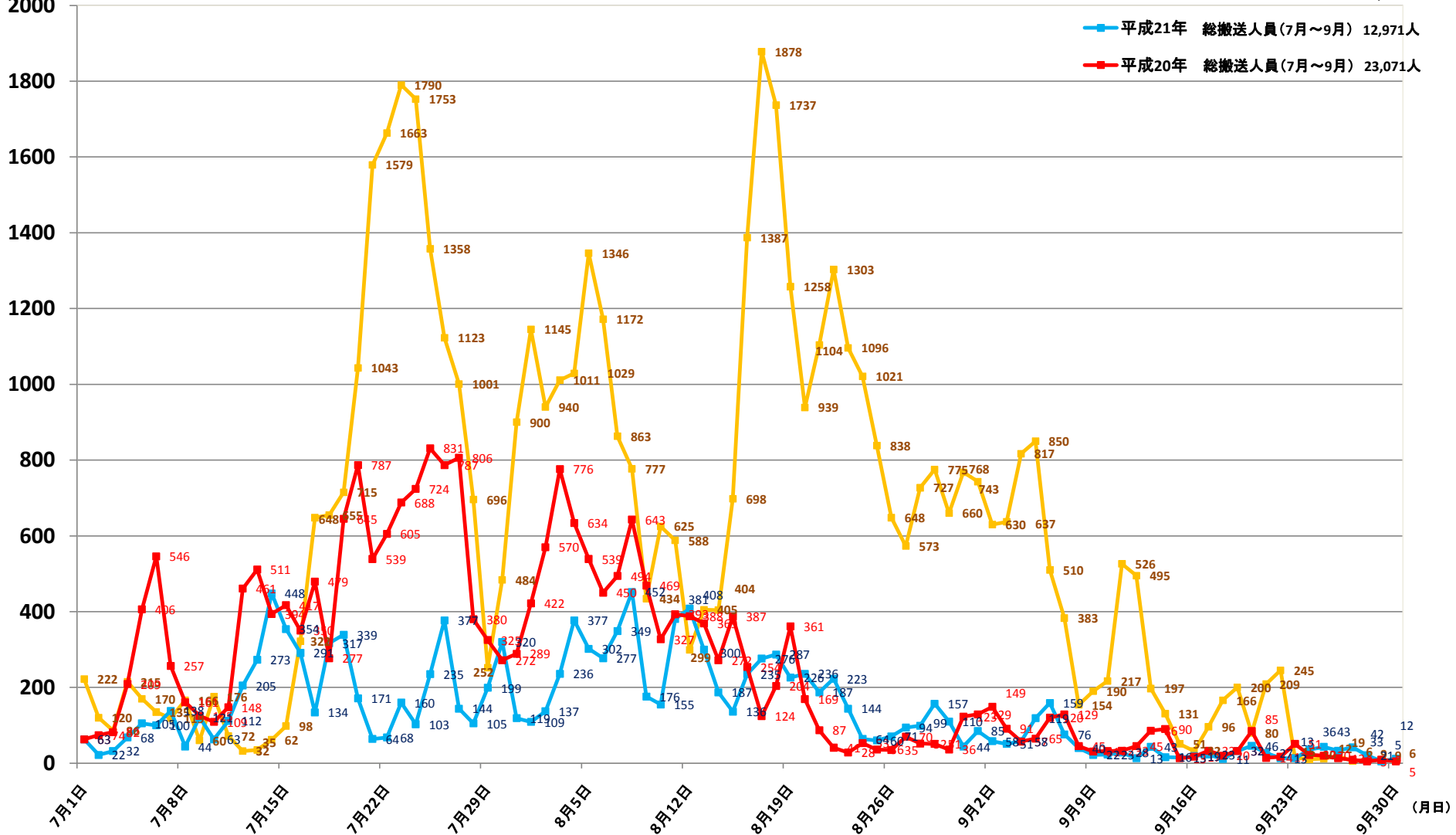
H20
H21
H22



集計11
(人)
2000

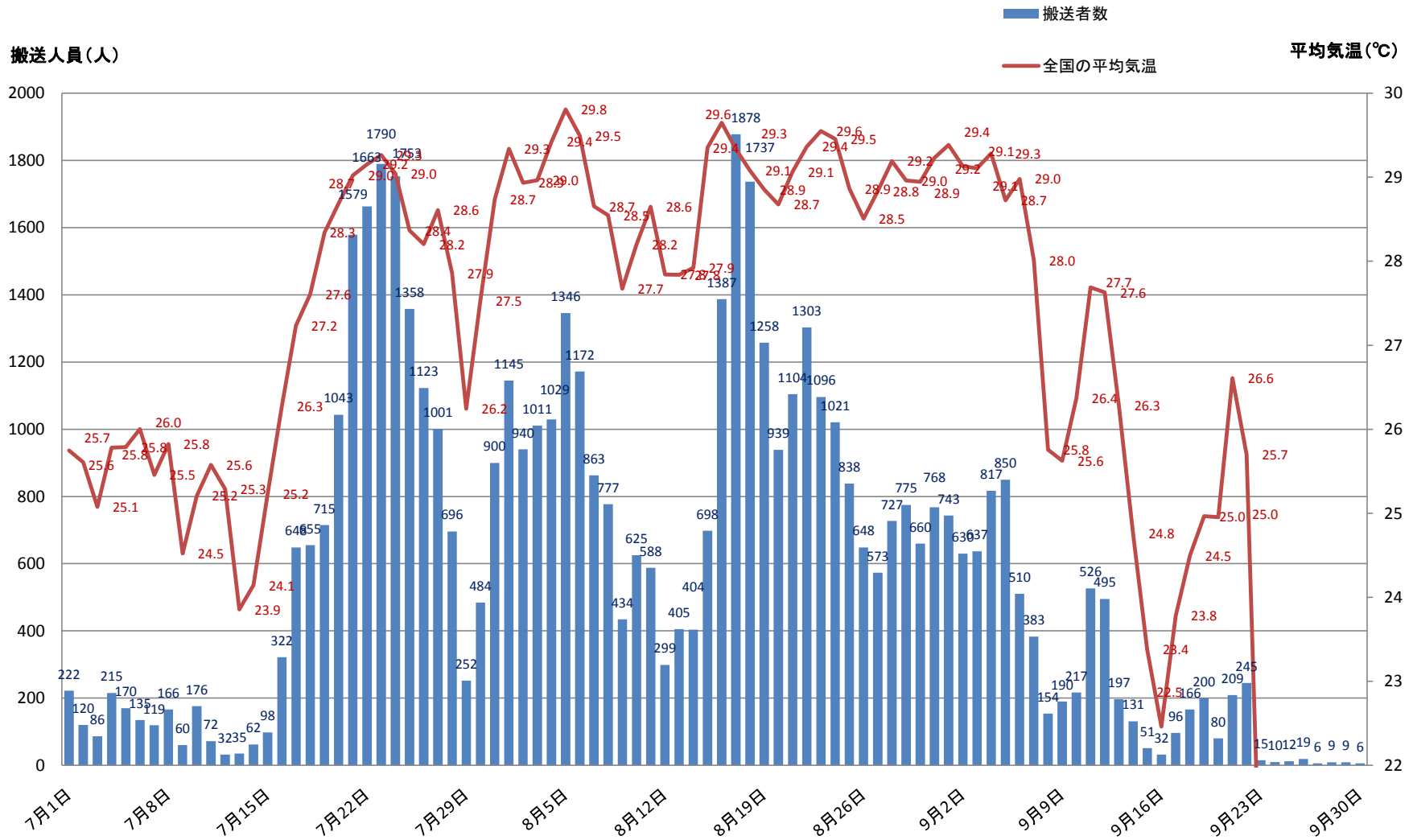
夏の全国の熱中症傷病者搬送人員推移状況(平成20年~22年)(グラフ)

■ 平成22年 総搬送人員(7月~9月) 53,843人
■ 平成21年 総搬送人員(7月~9月) 12,971人
■ 平成20年 総搬送人員(7月~9月) 23,071人



集計12

平成22年夏期の全国の平均気温と熱中症傷病者搬送人員（グラフ）



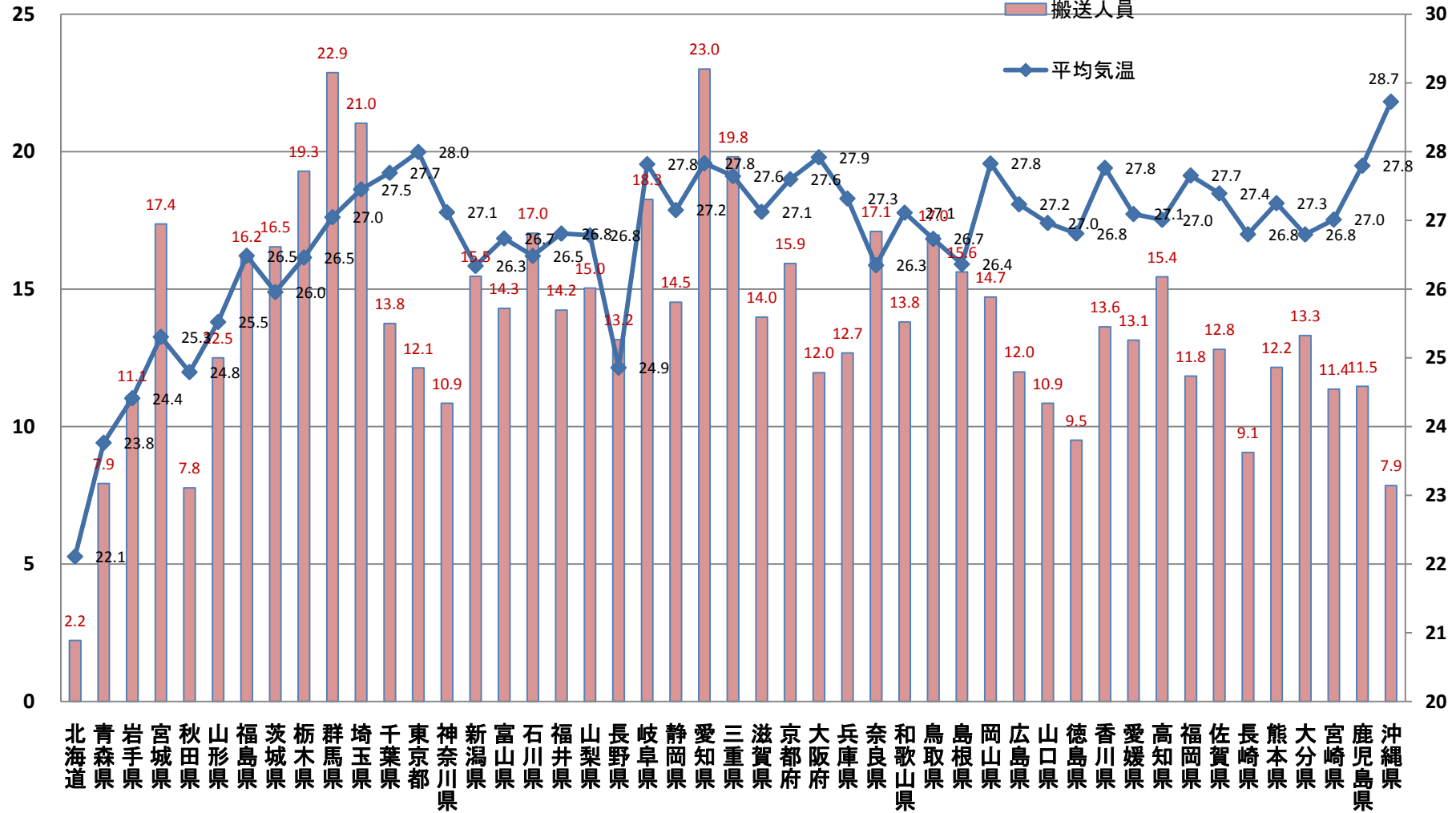
* 全国の平均気温は、47都道府県の県庁所在地の平均値より算出。

集計13

平成22年7月の都道府県別平均気温と人口10万人当たりの熱中症傷病者搬送人員(グラフ)

人口10万人当たりの
搬送人員(人)

平均気温(°C)



* 各都道府県の平均気温は、県庁所在地のデータを引用。

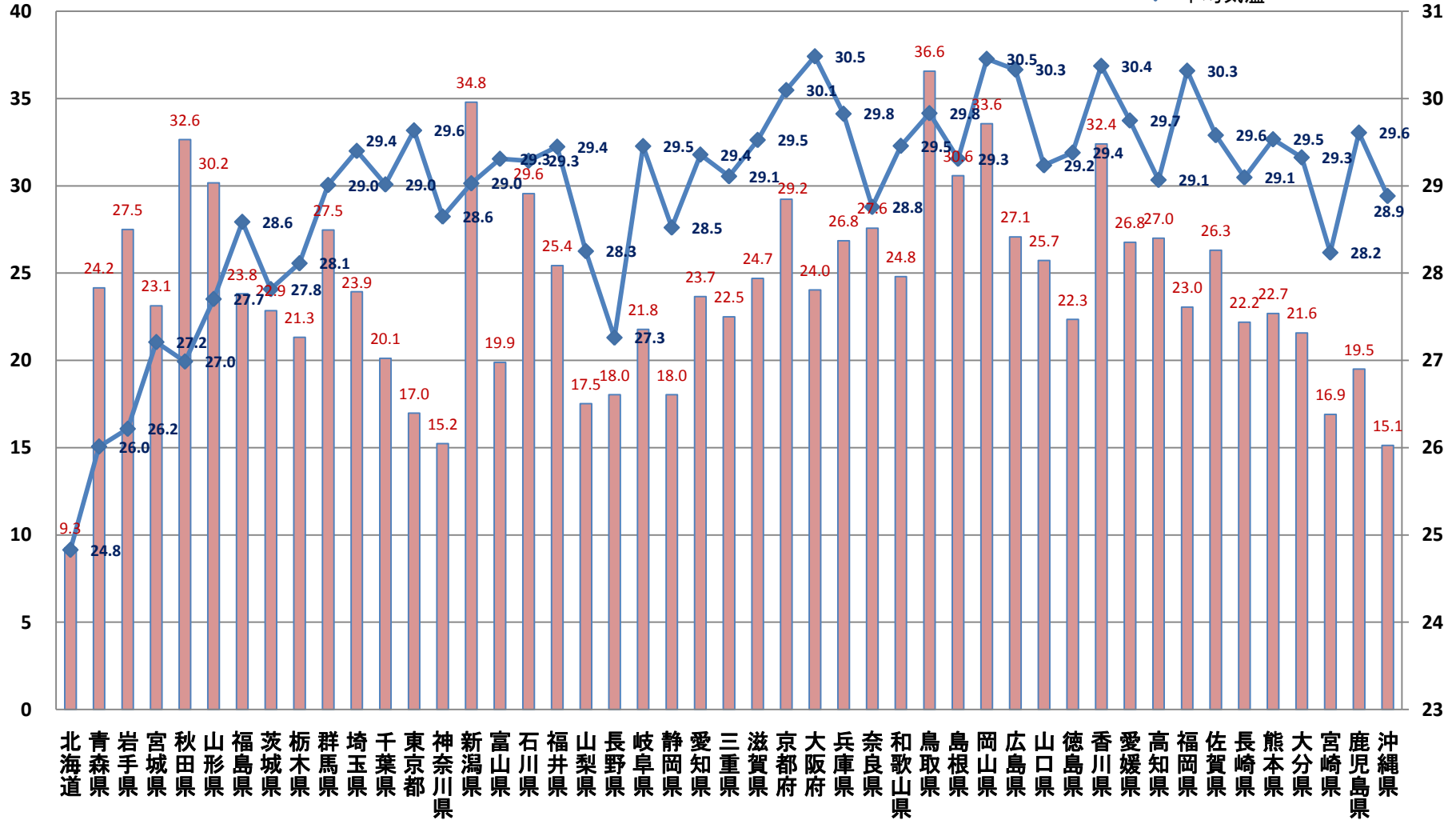
集計14

平成22年8月の都道府県別平均気温と人口10万人当たりの熱中症傷病者搬送人員(グラフ)

人口10万人当たりの
搬送人員(人)

搬送人員
平均気温

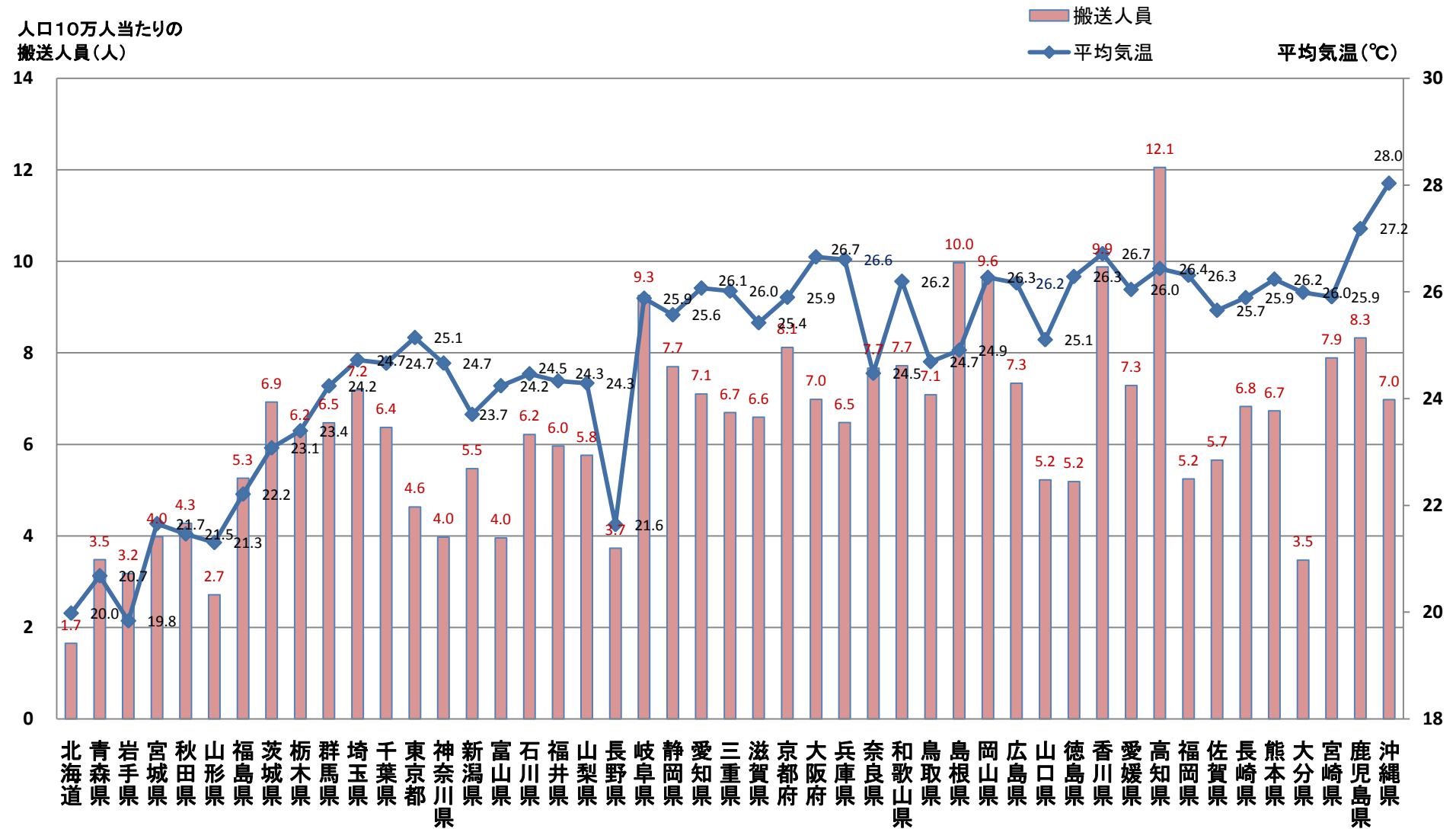
平均気温(°C)



* 各都道府県の平均気温は、県庁所在地のデータを引用。

集計15

平成22年9月の都道府県別平均気温と人口10万人当たりの熱中症傷病者搬送人員(グラフ)



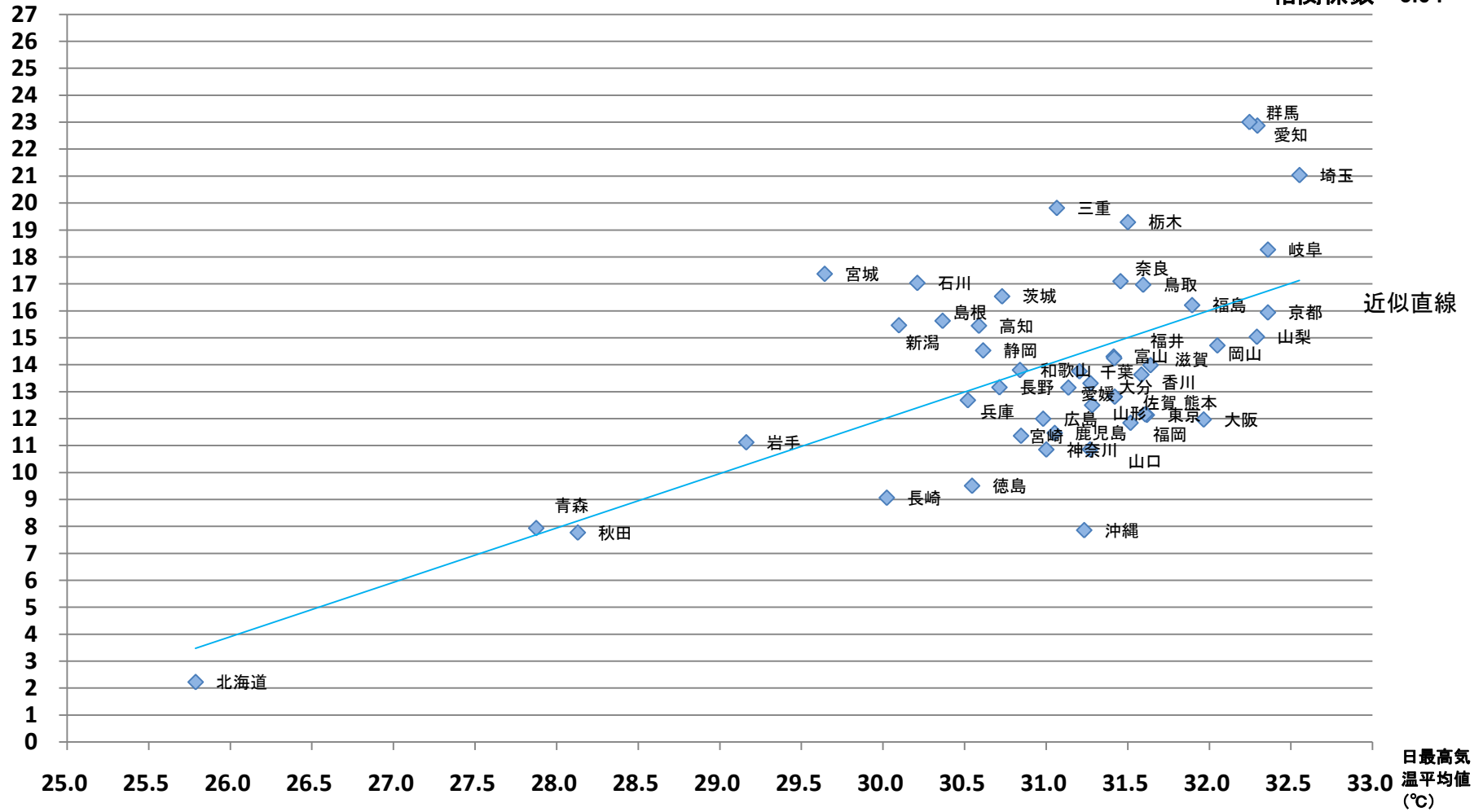
* 各都道府県の平均気温は、県庁所在地のデータを引用。

集計16

平成22年7月の都道府県別日最高気温平均値と人口10万人当たりの熱中症傷病者搬送人員(グラフ)

人口10万人当たりの搬送人員(人)

相関係数 0.64



* 各都道府県の日最高気温平均値は、県庁所在地のデータを引用。

(備考) 相関係数の強さ 0<ほとんど相関無し 0.2、0.2<低い相関あり 0.4、0.4<相関あり 0.7、0.7<高い相関<1.0

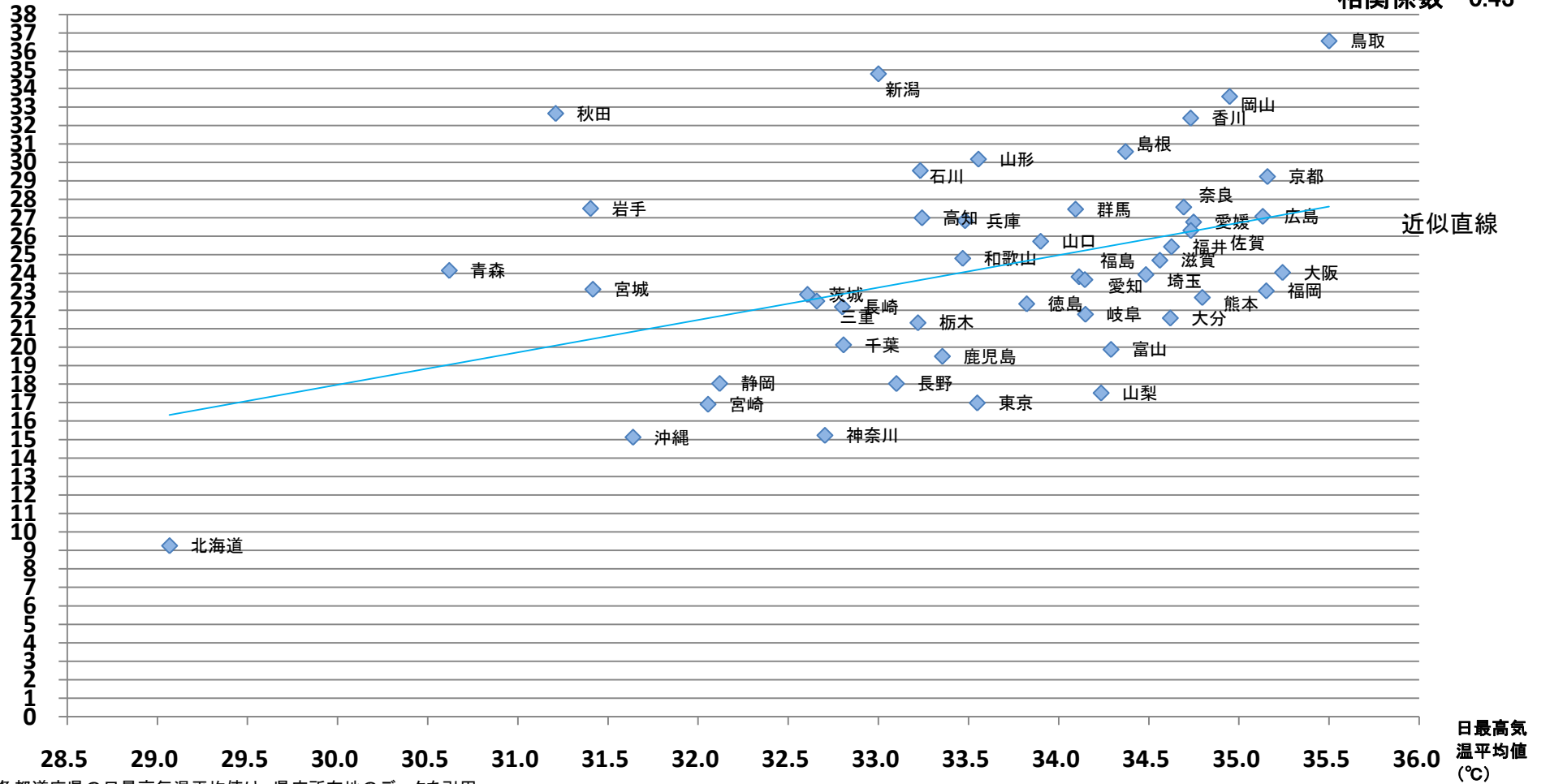
集計17

平成22年8月の都道府県別日最高気温平均値と人口10万人当たりの熱中症傷病者搬送人員(グラフ)

人口10万人当たりの搬送人員(人)

相関係数 0.43

近似直線



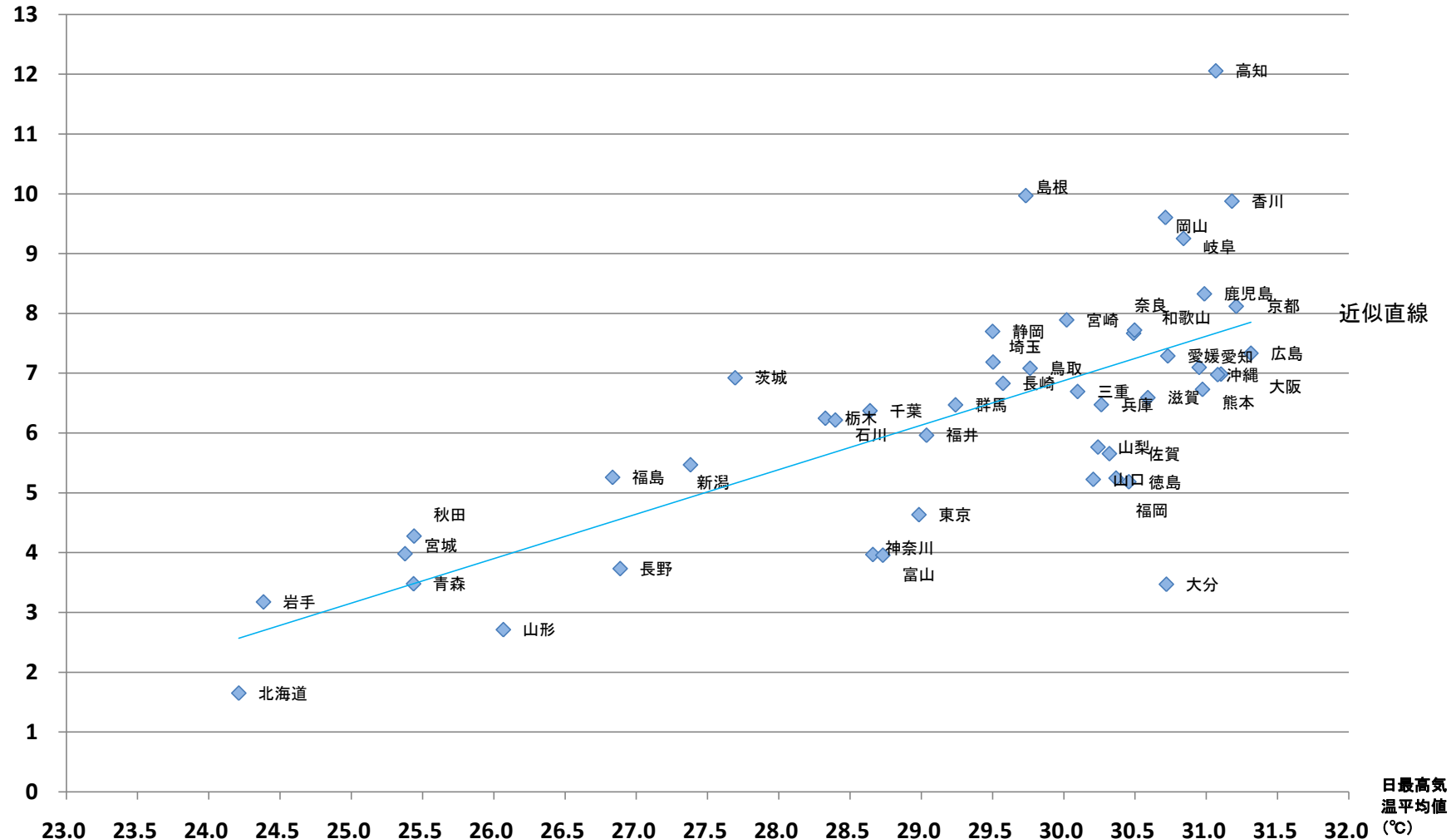
* 各都道府県の日最高気温平均値は、県庁所在地のデータを引用。

集計18

平成22年9月の都道府県別日最高気温平均値と人口10万人当たりの熱中症傷病者搬送人員(グラフ)

人口10万人当たりの搬送人員(人)

相関係数 0.71



* 各都道府県の日最高気温平均値は、県庁所在地のデータを引用。