

平成 23 年 9 月の熱中症による救急搬送状況

1. 平成 23 年 9 月の熱中症による救急搬送状況（確定値）の概要
2. 集計 1 平成 23 年 9 月都道府県別熱中症による救急搬送状況（表）
3. 集計 2 9 月都道府県別熱中症による救急搬送状況（平成 21 年～23 年）（表）
4. 集計 3 平成 23 年 9 月都道府県別熱中症傷病者総搬送人員昨年比（グラフ）
5. 集計 4 平成 23 年 9 月都道府県別人口 10 万人当たりの熱中症傷病者搬送人員（グラフ）
6. 集計 5 平成 23 年 9 月全国の熱中症による救急搬送状況（表）
7. 集計 6 全国の熱中症による救急搬送状況（平成 21 年～23 年）（グラフ）
8. 集計 7 平成 23 年都道府県別熱中症による救急搬送状況（5 月 30 日～9 月 30 日）（表）

平成23年9月の熱中症による救急搬送状況（確定値）の概要

平成23年9月中の熱中症による救急搬送状況について調査を行ったところ、その概要は以下のとおりでした。

1 気象

平成23年9月は、月のはじめは、台風12号の影響により、北日本から西日本にかけて曇りや雨の日が続き、紀伊半島を中心に記録的な大雨となり、甚大な災害が発生しました。沖縄・奄美では高気圧に覆われて概ね晴れました。

その後は月の中頃にかけて、東日本以西は高気圧に覆われて晴れて気温が高くなり、東・西日本では厳しい残暑となりました。東日本では、中旬の平均気温が、9月中旬としては1961年以降最も高い値を更新しました（平年との差：+3.1℃）。北日本では、月の中頃にかけて前線の影響により曇りや雨の日が多くなりましたが、暖かく湿った空気の影響により気温が高くなりました。

月の中頃から下旬はじめにかけては、日本海から南下した前線と南大東島の西海上に停滞した台風15号の影響によって、沖縄・奄美と西日本で曇りや雨の日が多くなり、その後台風15号は東海地方に上陸して関東甲信地方、東北地方を通過したため、西日本から北日本の広い範囲で記録的な大雨や暴風となりました。

月の終わりは、北日本から西日本にかけて移動性高気圧に覆われて晴れた日が多くなりましたが、寒気の影響により全国的に気温が平年を下回る日が多くなりました。沖縄・奄美では、前線や湿った空気の影響により曇りや雨の日が多くなりました。

（気象庁「9月の天候」より）

（参考）

平成22年9月は、上旬から中旬にかけて、太平洋高気圧の勢力が日本の南で強く、西日本と東日本太平洋側では上旬を中心に広く猛暑日となるなど残暑厳しい状況にありました。また、下旬にかけては、天気が周期的に変わり、気温が急激に低下して平年を下回る日もありました。月平均気温は、全国的にかなり高く、西日本を中心に平年を2℃以上上回る場所もありました。

平成21年9月は、秋雨前線の活動が弱く、高気圧に覆われる日が多かったために全国的に日照時間が多く、降水量が少ない状況でした。

9月の平均気温は、沖縄・奄美でかなり高い一方で北日本では低く、東日本と西日本では平年並でした。

（気象庁「9月の天候」より）

2 ポイント

(1) 総数

平成23年9月の全国における熱中症による救急搬送人員は3,960人でした。これは、平成22年9月の熱中症による救急搬送人員7,645人の0.52倍、平成21年9月の熱中症による救急搬送人員1,182人の3.35倍となっています。（集計1、集計2、集計3参照）

(2) 内訳

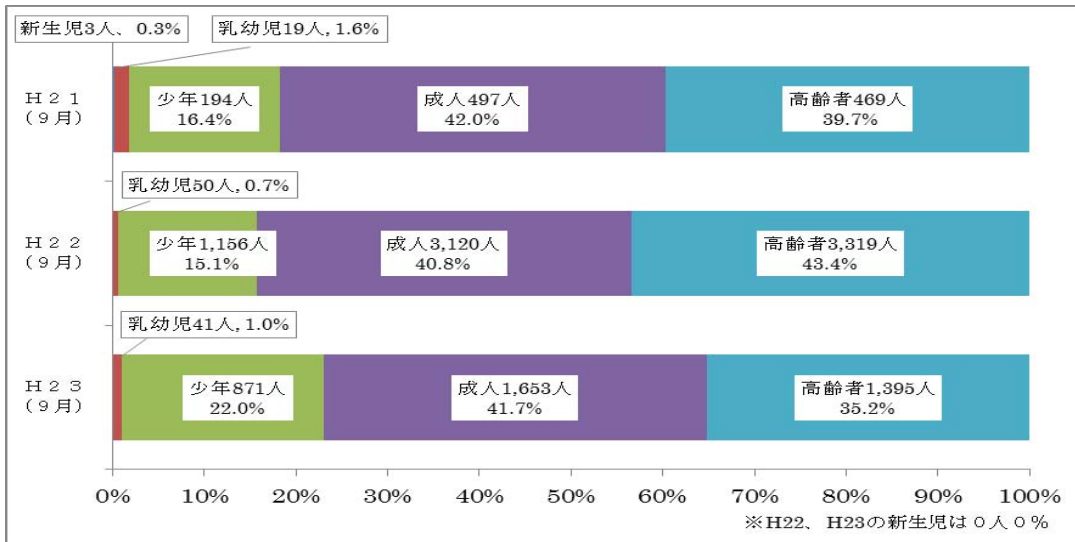
- ① 熱中症による救急搬送人員の年齢区分をみると、成人（18歳以上65歳未満）が1,653人（41.7%）と最も多く、次いで高齢者（65歳以上）1,395人（35.2%）、少年（7歳以上18歳未満）871人（22.0%）、乳幼児（生後28

日以上7歳未満) 41人(1.0%)の順となっています。(集計1参照)

平成22年9月と比較すると、高齢者の構成比が8.2ポイント減少する一方で、成人と少年の構成比はそれぞれ0.9ポイントと6.9ポイント増加しています。

平成21年9月との比較では、高齢者と成人の構成比がそれぞれ4.5ポイントと0.3ポイント減少しており、少年の構成比は5.6ポイント増加しています。

熱中症搬送人員年齢区分(構成比)

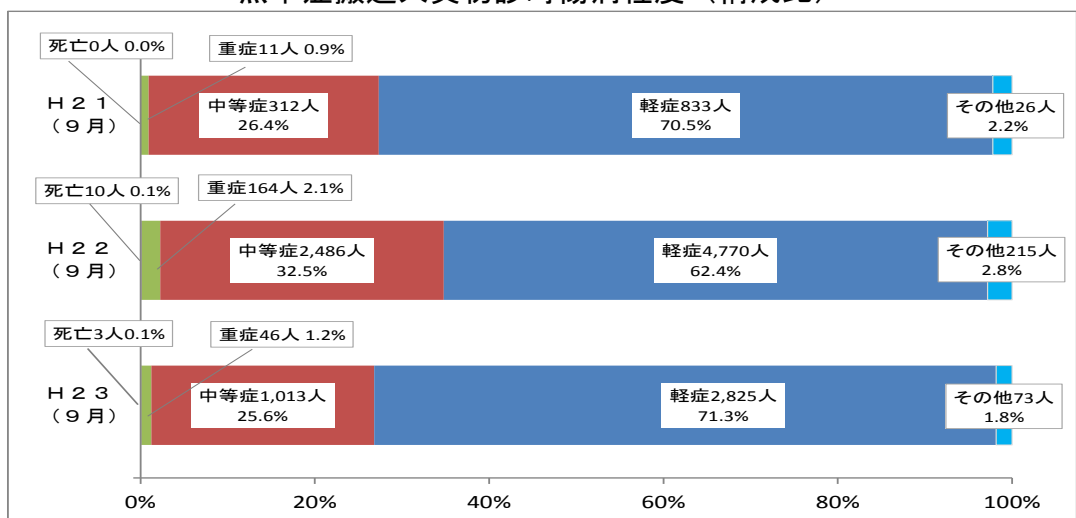


- ② 熱中症により搬送された医療機関での初診時における傷病程度をみると、軽症が最も多く2,825人(71.3%)、次いで中等症1,013人(25.6%)、重症46人(1.2%)、死亡3人(0.1%)の順となっています。(集計1参照)

平成22年9月と比較し、中等症以上の構成比が減少しており、軽症の構成比は8.9ポイント増加しています。

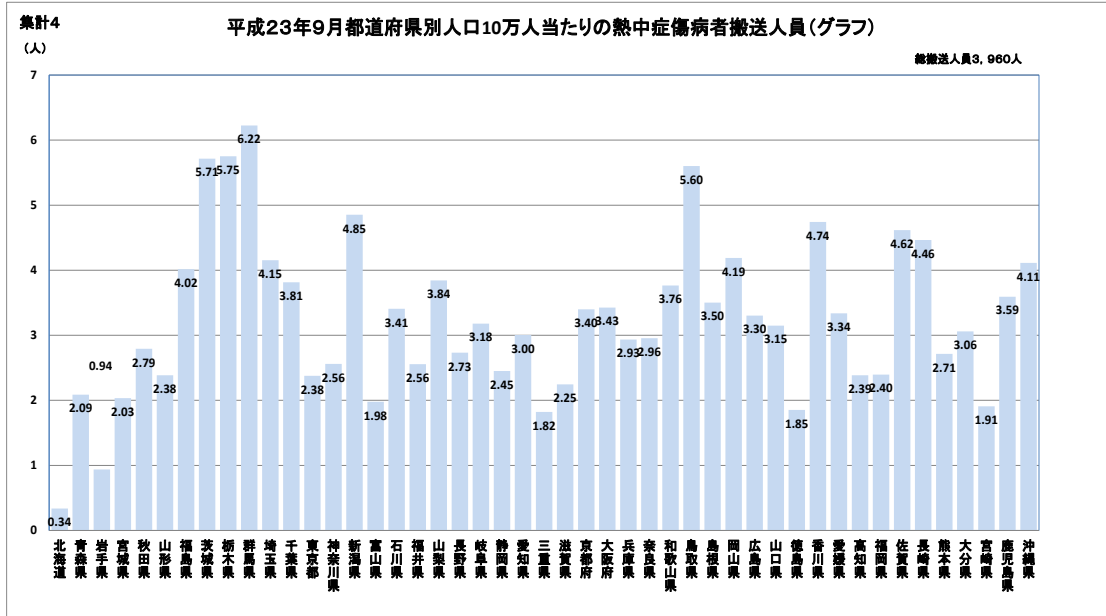
平成21年9月との構成比の比較では、大きな増減はなく、ほぼ同様となっています。

熱中症搬送人員初診時傷病程度(構成比)

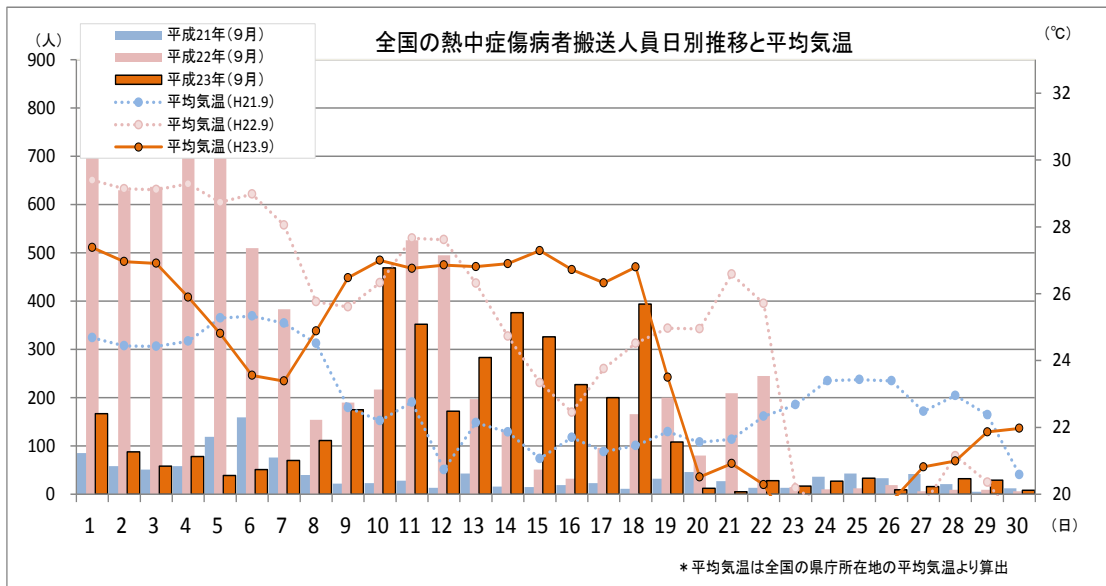


軽症：入院を必要としないもの
 中等症：重症または軽症以外のもの
 重症：3週間の入院加療を必要とするもの以上
 死亡：医師の初診時に死亡が確認されたもの

- ③ 都道府県別人口 10 万人当たりの熱中症搬送人員は、群馬県が最も多く 6.22 人であり、次いで栃木県 5.75 人、茨城県 5.71 人、鳥取県 5.60 人の順となっています。（集計 4 参照）



- ④ 熱中症傷病者搬送人員と平均気温の関係では、平均気温が上昇すると熱中症傷病者の搬送者数も増加する傾向にあります。（集計 6 参照）



平成23年9月都府県別熱中症による救急搬送状況(表)

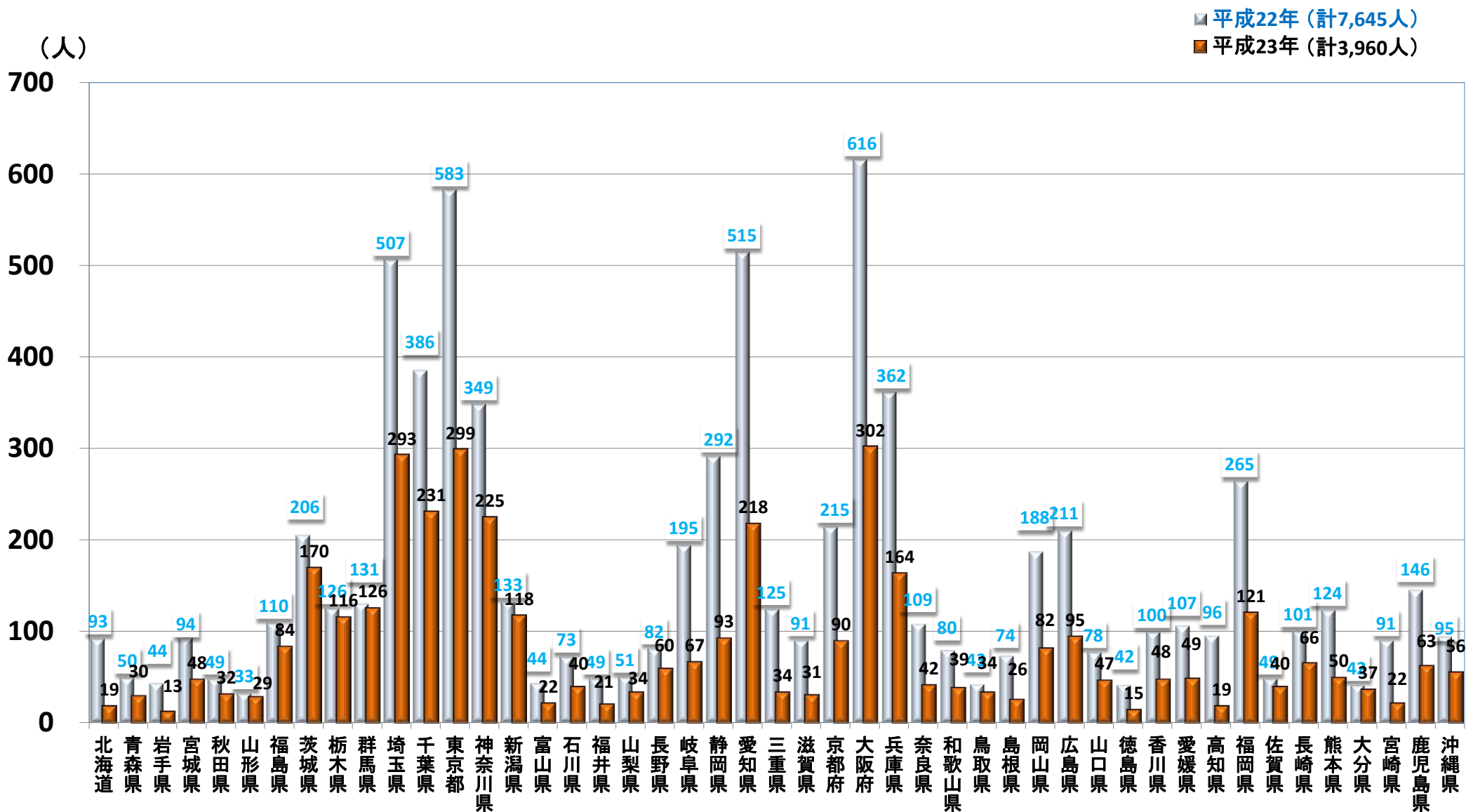
都道府県		平成23年9月1日～9月30日											
		年齢区分(人)					初診時における傷病程度(人)						
		新生児	乳幼児	少年	成人	高齢者	合計	死亡	重症	中等症	軽症	その他	合計
1	北海道	0	0	1	8	10	19	0	0	5	13	1	19
2	青森県	0	0	4	12	14	30	0	1	12	16	1	30
3	岩手県	0	0	1	6	6	13	0	0	0	13	0	13
4	宮城県	0	2	6	23	17	48	0	0	17	31	0	48
5	秋田県	0	0	5	12	15	32	0	0	8	23	1	32
6	山形県	0	0	6	11	12	29	0	0	5	22	2	29
7	福島県	0	1	19	28	36	84	0	0	21	59	4	84
8	茨城県	0	0	65	53	52	170	0	4	45	121	0	170
9	栃木県	0	0	44	46	26	116	0	0	27	89	0	116
10	群馬県	0	1	51	43	31	126	0	0	20	106	0	126
11	埼玉県	0	5	56	126	106	293	0	3	74	216	0	293
12	千葉県	0	3	49	96	83	231	1	3	93	134	0	231
13	東京都	0	4	46	143	106	299	0	4	120	175	0	299
14	神奈川県	0	5	50	106	64	225	0	3	67	154	1	225
15	新潟県	0	0	22	57	39	118	0	2	16	94	6	118
16	富山県	0	0	4	10	8	22	0	0	5	17	0	22
17	石川県	0	1	2	27	10	40	0	0	5	28	7	40
18	福井県	0	0	7	11	3	21	0	0	11	10	0	21
19	山梨県	0	0	16	11	7	34	0	1	8	25	0	34
20	長野県	0	0	13	18	29	60	0	0	18	42	0	60
21	岐阜県	0	0	32	18	17	67	0	0	20	47	0	67
22	静岡県	0	1	19	47	26	93	0	0	17	76	0	93
23	愛知県	0	6	39	96	77	218	0	1	55	154	8	218
24	三重県	0	0	5	11	18	34	1	0	7	26	0	34
25	滋賀県	0	0	4	16	11	31	0	0	3	28	0	31
26	京都府	0	0	12	40	38	90	1	1	14	72	2	90
27	大阪府	0	1	68	163	70	302	0	1	29	272	0	302
28	兵庫県	0	0	32	59	73	164	0	3	27	134	0	164
29	奈良県	0	1	11	18	12	42	0	0	13	29	0	42
30	和歌山県	0	1	8	18	12	39	0	1	6	32	0	39
31	鳥取県	0	1	7	12	14	34	0	0	12	22	0	34
32	島根県	0	1	0	10	15	26	0	0	10	16	0	26
33	岡山県	0	0	18	28	36	82	0	2	7	68	5	82
34	広島県	0	1	28	25	41	95	0	2	27	66	0	95
35	山口県	0	0	16	14	17	47	0	0	12	35	0	47
36	徳島県	0	0	1	7	7	15	0	0	2	11	2	15
37	香川県	0	1	1	27	19	48	0	3	19	24	2	48
38	愛媛県	0	1	14	16	18	49	0	4	9	36	0	49
39	高知県	0	0	5	6	8	19	0	1	3	6	9	19
40	福岡県	0	1	21	50	49	121	0	1	45	72	3	121
41	佐賀県	0	0	10	13	17	40	0	2	13	15	10	40
42	長崎県	0	0	20	22	24	66	0	0	24	42	0	66
43	熊本県	0	0	9	18	23	50	0	0	7	43	0	50
44	大分県	0	0	4	14	19	37	0	1	12	23	1	37
45	宮崎県	0	2	3	8	9	22	0	0	5	17	0	22
46	鹿児島県	0	1	9	22	31	63	0	1	24	35	3	63
47	沖縄県	0	0	8	28	20	56	0	1	14	36	5	56
合計【人】		0	41	871	1,653	1,395	3,960	3	46	1,013	2,825	73	3,960
割合		0.0%	1.0%	22.0%	41.7%	35.2%	100.0%	0.1%	1.2%	25.6%	71.3%	1.8%	100.0%

集計2

9月都道府県別熱中症傷病者搬送状況(平成21年～23年)(表)

都道府県		9月1日～9月30日				
		平成21年熱中症 搬送人員(人)	平成22年熱中症 搬送人員(人)	平成23年熱中症 搬送人員(人)	うち人口10万人当たり の搬送人員(人)	昨年比(割合)
1	北海道	7	93	19	0.34	0.2
2	青森県	4	50	30	2.09	0.6
3	岩手県	5	44	13	0.94	0.3
4	宮城県	5	94	48	2.03	0.5
5	秋田県	5	49	32	2.79	0.7
6	山形県	5	33	29	2.38	0.9
7	福島県	14	110	84	4.02	0.8
8	茨城県	9	206	170	5.71	0.8
9	栃木県	17	126	116	5.75	0.9
10	群馬県	5	131	126	6.22	1.0
11	埼玉県	38	507	293	4.15	0.6
12	千葉県	29	386	231	3.81	0.6
13	東京都	41	583	299	2.38	0.5
14	神奈川県	23	349	225	2.56	0.6
15	新潟県	13	133	118	4.85	0.9
16	富山県	6	44	22	1.98	0.5
17	石川県	12	73	40	3.41	0.5
18	福井県	9	49	21	2.56	0.4
19	山梨県	10	51	34	3.84	0.7
20	長野県	12	82	60	2.73	0.7
21	岐阜県	29	195	67	3.18	0.3
22	静岡県	26	292	93	2.45	0.3
23	愛知県	122	515	218	3.00	0.4
24	三重県	9	125	34	1.82	0.3
25	滋賀県	13	91	31	2.25	0.3
26	京都府	34	215	90	3.40	0.4
27	大阪府	137	616	302	3.43	0.5
28	兵庫県	65	362	164	2.93	0.5
29	奈良県	12	109	42	2.96	0.4
30	和歌山県	13	80	39	3.76	0.5
31	鳥取県	6	43	34	5.60	0.8
32	島根県	19	74	26	3.50	0.4
33	岡山県	27	188	82	4.19	0.4
34	広島県	36	211	95	3.30	0.5
35	山口県	20	78	47	3.15	0.6
36	徳島県	14	42	15	1.85	0.4
37	香川県	8	100	48	4.74	0.5
38	愛媛県	27	107	49	3.34	0.5
39	高知県	11	96	19	2.39	0.2
40	福岡県	47	265	121	2.40	0.5
41	佐賀県	13	49	40	4.62	0.8
42	長崎県	31	101	66	4.46	0.7
43	熊本県	45	124	50	2.71	0.4
44	大分県	25	42	37	3.06	0.9
45	宮崎県	19	91	22	1.91	0.2
46	鹿児島県	43	146	63	3.59	0.4
47	沖縄県	62	95	56	4.11	0.6
合 計		1,182	7,645	3,960		

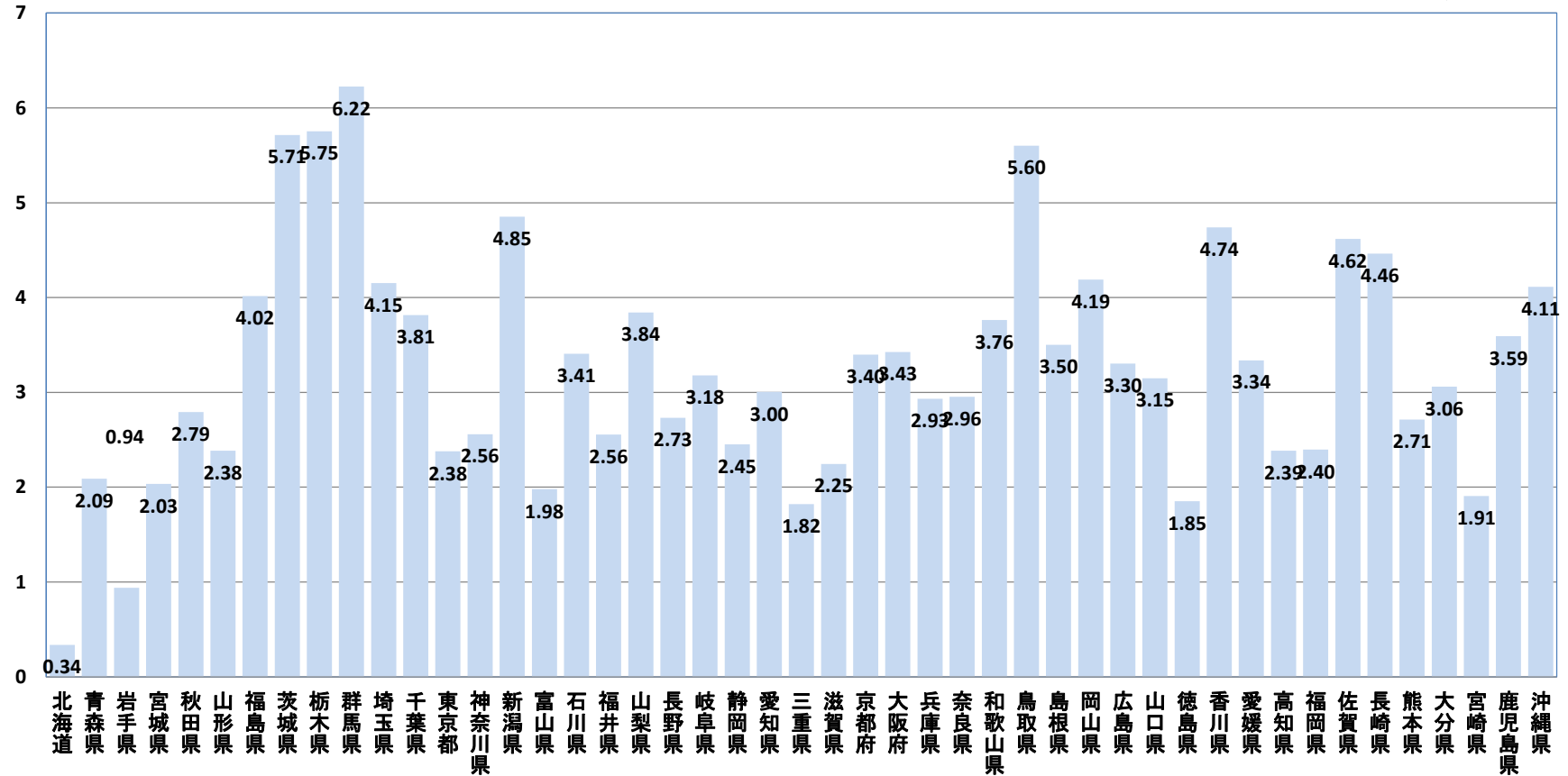
平成23年9月の都道府県別熱中症傷病者総搬送人員昨年比(グラフ)



集計4
(人)

平成23年9月都道府県別人口10万人当たりの熱中症傷病者搬送人員(グラフ)

総搬送人員3,960人



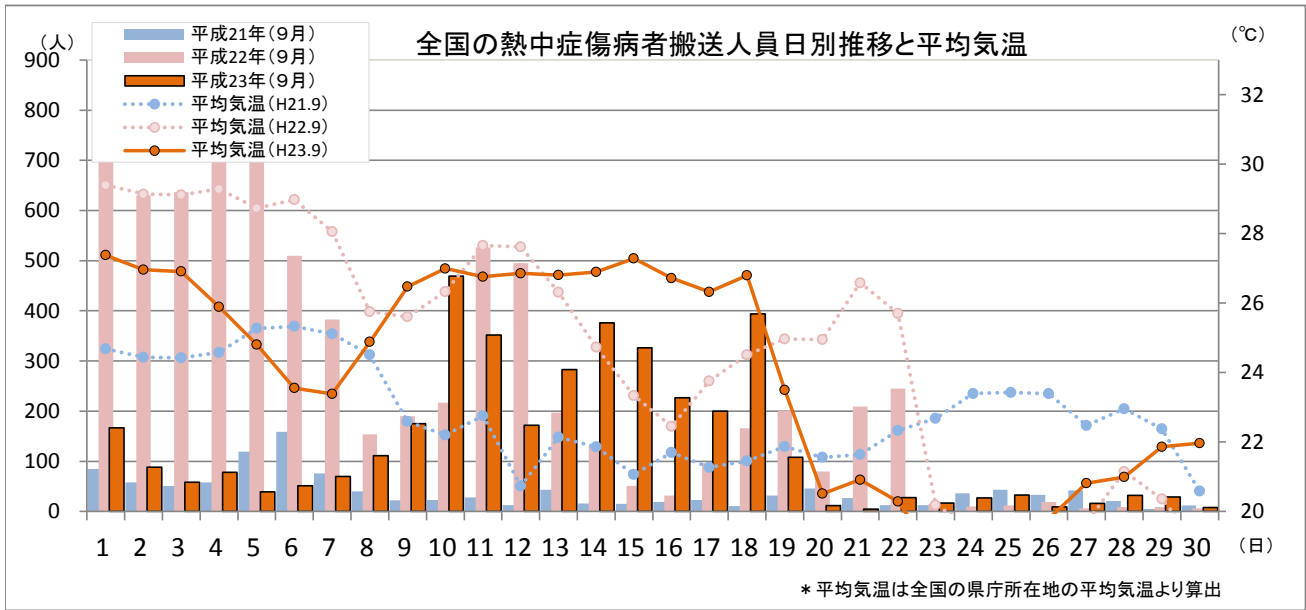
集計5

平成23年9月全国の熱中症による救急搬送状況(表)

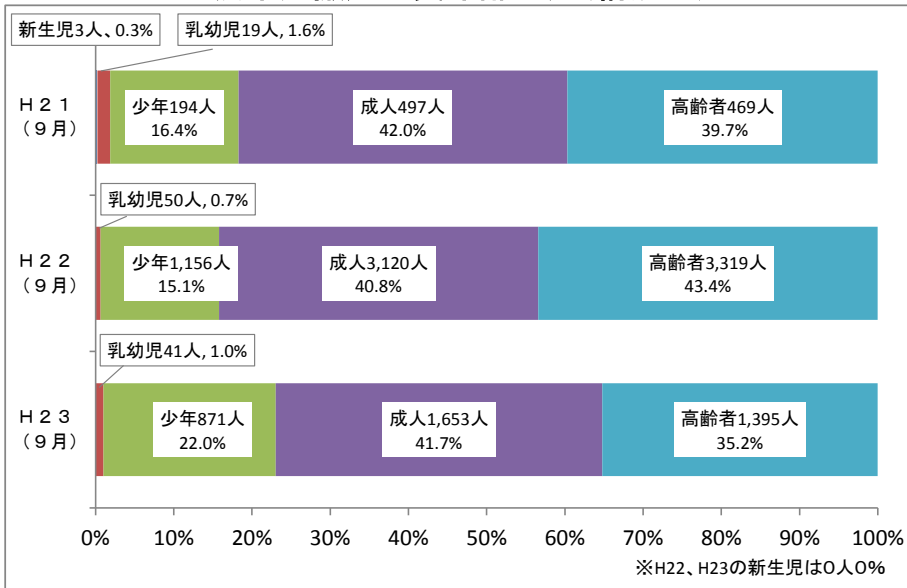
日付	曜日	熱中症搬送人員(人)	年齢区分(人)						初診時における傷病程度(人)					
			新生児	乳幼児	少年	成人	高齢者	合計	死亡	重症	中等症	軽症	その他	合計
9月1日	木	167	0	2	18	68	79	167	1	2	66	93	5	167
9月2日	金	88	0	0	11	41	36	88	0	0	33	55	0	88
9月3日	土	58	0	0	8	26	24	58	0	1	17	37	3	58
9月4日	日	78	0	0	12	30	36	78	0	0	19	56	3	78
9月5日	月	39	0	0	7	16	16	39	0	2	12	24	1	39
9月6日	火	51	0	1	5	20	25	51	0	1	15	35	0	51
9月7日	水	70	0	1	21	22	26	70	0	1	12	56	1	70
9月8日	木	111	0	0	26	44	41	111	0	1	34	73	3	111
9月9日	金	175	0	3	28	72	72	175	0	4	51	120	0	175
9月10日	土	469	0	0	133	208	128	469	1	3	95	363	7	469
9月11日	日	352	0	3	71	159	119	352	0	3	78	261	10	352
9月12日	月	172	0	4	21	83	64	172	0	2	57	113	0	172
9月13日	火	283	0	5	61	121	96	283	0	2	76	200	5	283
9月14日	水	376	0	2	106	145	123	376	1	5	88	280	2	376
9月15日	木	326	0	4	85	122	115	326	0	6	78	234	8	326
9月16日	金	227	0	3	49	100	75	227	0	4	63	156	4	227
9月17日	土	200	0	1	56	82	61	200	0	2	44	153	1	200
9月18日	日	394	0	4	93	179	118	394	0	2	78	303	11	394
9月19日	月	108	0	0	23	40	45	108	0	2	32	70	4	108
9月20日	火	12	0	0	1	5	6	12	0	1	7	4	0	12
9月21日	水	5	0	0	0	4	1	5	0	0	3	2	0	5
9月22日	木	28	0	3	4	5	16	28	0	0	8	20	0	28
9月23日	金	17	0	1	4	5	7	17	0	0	6	11	0	17
9月24日	土	27	0	1	7	7	12	27	0	0	7	20	0	27
9月25日	日	33	0	1	5	16	11	33	0	0	6	26	1	33
9月26日	月	9	0	0	0	2	7	9	0	0	5	3	1	9
9月27日	火	16	0	0	0	8	8	16	0	0	6	10	0	16
9月28日	水	32	0	1	9	8	14	32	0	1	5	24	2	32
9月29日	木	29	0	1	7	9	12	29	0	1	10	17	1	29
9月30日	金	8	0	0	0	6	2	8	0	0	2	6	0	8
計		3,960	0	41	871	1,653	1,395	3,960	3	46	1,013	2,825	73	3,960
熱中症の搬送人員 に対する割合			0.0%	1.0%	22.0%	41.7%	35.2%	100%	0.1%	1.2%	25.6%	71.3%	1.8%	100%

集計6

全国の熱中症による救急搬送状況(平成21年~23年)(グラフ)

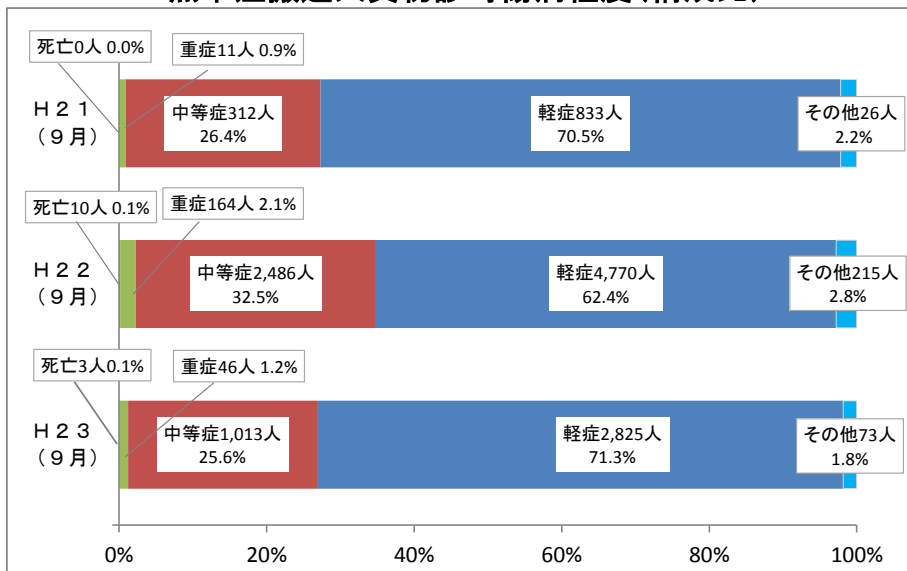


熱中症搬送人員年齢区分(構成比)



- ・新生児とは生後28日未満の者をいう
- ・乳幼児とは、生後28日以上満7歳未満の者をいう
- ・少年とは、満7歳以上満18歳未満の者をいう
- ・成人とは、満18歳以上満65歳未満の者をいう
- ・高齢者とは、満65歳以上の者をいう

熱中症搬送人員初診時傷病程度(構成比)



- ・死亡とは、初診時において死亡が確認されたものをいう
- ・重症とは、傷病程度が3週間の入院加療を必要とするもの以上をいう
- ・中等症とは、傷病程度が重症または軽症以外のものをいう。
- ・軽症とは、傷病程度が入院加療を必要としないものをいう
- ・その他とは、医師の診断がないもの及び傷病程度が判明しないもの、並びにその他の場所に搬送したものをいう

都道府県		平成23年5月30日～9月30日											
		年齢区分(人)					初診時における傷病程度(人)						
		新生児	乳幼児	少年	成人	高齢者	合計	死亡	重症	中等症	軽症	その他	合計
1	北海道	0	7	78	252	337	674	0	12	171	467	24	674
2	青森県	0	0	47	112	153	312	3	9	129	166	5	312
3	岩手県	0	3	62	144	266	475	2	22	164	282	5	475
4	宮城県	0	11	106	368	382	867	0	29	422	415	1	867
5	秋田県	0	5	49	122	199	375	0	7	93	224	51	375
6	山形県	0	2	58	130	155	345	1	7	114	212	11	345
7	福島県	0	5	91	340	473	909	1	18	263	596	31	909
8	茨城県	0	9	194	525	490	1,218	4	36	413	765	0	1,218
9	栃木県	0	7	114	378	396	895	1	25	341	528	0	895
10	群馬県	0	11	213	433	491	1,148	2	28	360	755	3	1,148
11	埼玉県	0	34	434	1505	1468	3,441	4	96	1138	2203	0	3,441
12	千葉県	0	25	333	1038	877	2,273	8	70	866	1328	1	2,273
13	東京都	0	30	408	1823	1574	3,835	0	176	1583	2075	1	3,835
14	神奈川県	0	23	328	1148	979	2,478	2	81	920	1473	2	2,478
15	新潟県	0	11	129	456	532	1,128	4	32	257	789	46	1,128
16	富山県	0	4	44	115	161	324	1	6	91	215	11	324
17	石川県	0	5	70	183	188	446	0	16	88	299	43	446
18	福井県	0	9	40	115	134	298	0	8	137	153	0	298
19	山梨県	0	2	66	108	137	313	0	9	117	187	0	313
20	長野県	0	3	114	235	349	701	3	19	264	412	3	701
21	岐阜県	0	4	154	304	381	843	1	17	352	473	0	843
22	静岡県	0	13	170	521	570	1,274	9	22	319	921	3	1,274
23	愛知県	0	36	393	1422	1540	3,391	6	71	998	2227	89	3,391
24	三重県	0	12	83	345	400	840	1	8	182	598	51	840
25	滋賀県	0	7	86	224	241	558	0	8	136	414	0	558
26	京都府	0	19	113	455	669	1,256	1	16	298	851	90	1,256
27	大阪府	0	27	360	1176	1180	2,743	1	18	667	2055	2	2,743
28	兵庫県	0	22	288	697	903	1,910	2	39	535	1300	34	1,910
29	奈良県	0	11	92	214	269	586	2	23	193	358	10	586
30	和歌山県	0	12	62	180	261	515	2	8	119	369	17	515
31	鳥取県	0	5	54	119	138	316	1	0	128	187	0	316
32	島根県	0	2	36	98	159	295	1	9	123	147	15	295
33	岡山県	0	12	120	352	484	968	3	14	219	619	113	968
34	広島県	0	8	132	392	545	1,077	2	28	470	577	0	1,077
35	山口県	0	2	103	175	193	473	1	5	131	335	1	473
36	徳島県	0	1	40	80	129	250	1	4	89	144	12	250
37	香川県	0	2	47	187	233	469	0	17	174	242	36	469
38	愛媛県	0	5	84	208	310	607	0	20	160	426	1	607
39	高知県	0	0	31	123	191	345	0	7	70	131	137	345
40	福岡県	0	14	194	649	721	1,578	1	28	684	833	32	1,578
41	佐賀県	0	3	54	137	163	357	0	12	100	158	87	357
42	長崎県	0	4	96	187	270	557	0	6	266	285	0	557
43	熊本県	0	3	127	245	332	707	0	10	168	521	8	707
44	大分県	0	2	53	151	299	505	0	13	203	267	22	505
45	宮崎県	0	3	40	166	166	375	0	6	125	237	7	375
46	鹿児島県	0	4	122	253	357	736	1	16	298	403	18	736
47	沖縄県	0	5	71	261	168	505	1	5	106	339	54	505
合計【人】		0	444	6,183	18,851	21,013	46,491	73	1,136	15,244	28,961	1,077	46,491
割合		0.0%	1.0%	13.3%	40.5%	45.2%	100.0%	0.2%	2.4%	32.8%	62.3%	2.3%	100.0%