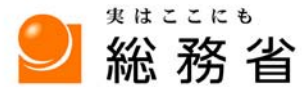


報道資料



MIC Ministry of Internal Affairs
and Communications

平成22年10月29日
消 防 庁

平成22年夏期（7月～9月）の熱中症による救急搬送の状況

総務省消防庁では、夏期（7月～9月）の熱中症による全国の救急搬送状況について取りまとめましたので、その概要を公表します。

【資料】

- ・ [平成22年夏期（7月～9月）の熱中症による救急搬送状況](#)
- ・ [平成22年9月の熱中症による救急搬送状況](#)

（上記資料は、消防庁ホームページに掲載します。）



（連絡先）

消防庁救急企画室

担当：長谷川・伊藤・渡邊（俊）

電 話：03-5253-7529

FAX：03-5253-7539

平成22年夏期(7月~9月)の熱中症による救急搬送状況の概要 (「夏期(7月~9月)」を以下、「夏期」という。)

平成22年夏期の救急搬送状況について取りまとめたところ、その概要は以下のとおりでした。

1 背景

平成22年夏期の天候をみると、7月前半は、南から湿った気流が入りやすかったため曇りや雨の日が多かったですが、寒気の南下やオホーツク海高気圧の発生はほとんどなく、全国的に気温は平年を上回りました。7月半ば以降から9月中旬までは、日本付近で太平洋高気圧の勢力が強まり、東・西日本を中心に晴れの日が多く、各地で厳しい暑さが続きました。9月下旬以降になり、天気は周期的に変わり、気温が急激に低下する日もありました。夏期の平均気温は、北日本から西日本にかけてかなり高く、特に北日本では平年を2℃以上上回る場所があり、東日本でも1.5℃以上上回った場所も多くありました。これらの状況から、平成22年の夏期の熱中症による救急搬送人員数は、調査を開始した平成20年、翌年の平成21年と比較し大幅に増加したものと考えられます。

2 ポイント

- ・平成22年夏期の全国における熱中症による救急搬送人員は53,843人でした。これは、平成21年夏期の熱中症による救急搬送人員12,971人の4.15倍、平成20年夏期の熱中症による救急搬送人員23,071人の2.3倍となっています。
- ・救急搬送人員の年齢区分をみると、高齢者(65歳以上)が25,003人(46.4%)と最も多く、次いで成人(18歳以上65歳未満)22,361人(41.5%)、少年(7歳以上18歳未満)6,045人(11.2%)、乳幼児(生後28日以上7歳未満)434人(0.8%)の順となっています。
また、高齢者(65歳以上)の搬送割合を年別でみると、平成22年46.4%(25,003人)、平成21年41%(5,308人)、平成20年39%(9,103人)と年々増加する傾向にあります。一方、成人(18歳以上65歳未満)、少年(7歳以上18歳未満)では減少傾向にあります。
- ・熱中症により搬送された医療機関での初診時における傷病程度をみると、軽症が最も多く31,291人(58.1%)、次いで中等症18,924人(35.1%)、重症1,773人(3.3%)の順となっています。また、死亡も167人(0.3%)報告されています。
- ・都道府県別の救急搬送人員は、東京都が最も多く4,245人で、次いで愛知県3,900人、大阪府3,791人となっており、大都市を含む都道府県が多くなっています。また、平成21年及び平成20年と比較すると、全都道府県において搬送人員が増加しています。
一方、都道府県別人口10万人当たりの救急搬送人員についてみると、鳥取県が最多で60.6人、次いで岡山県57.89人、群馬県56.81人、島根県56.18人、香川県55.91人となっています。

- ・ 気温と救急搬送人員の関係については、全国の平均気温（47 都道府県の平均値）と熱中症傷病者搬送人員において相関が高く、平均気温が上昇すると搬送人員も増加する傾向にあります。

また、都道府県別人口 10 万人当たりの熱中症傷病者の発生率は日最高気温平均値と相関する傾向が見られ、日最高気温平均値の上昇に伴い、搬送人員の増加が見られます。

なお、平成 22 年 8 月については、39 都府県において日最高気温平均値が 32.5℃ 以上で集中しており、一定の気温値を超えたことから相関が低くなった可能性が考えられます。

3 その他

- ・ 熱中症を予防するには、暑さを避け、こまめに水分を補給し、急に暑くなる日には注意することなどが必要です。また、高齢者は温度に対する皮膚の感受性が低下し、暑さを自覚できにくくなるので、屋内においても熱中症になることがありますので注意が必要です。
- ・ 政府では、国民へ熱中症に対する注意を呼びかけるとともに、下記の HP で熱中症の情報を提供しています。

環境省熱中症情報 http://www.env.go.jp/chemi/heat_stroke/

平成 22 年夏期（7 月～9 月）の熱中症による救急搬送状況

（「夏期（7月～9月）」を、以下「夏期」という。）

1. 集計 1 平成 22 年夏期の都道府県別熱中症による救急搬送状況（表）
2. 集計 2 平成 22 年夏期の都道府県別熱中症傷病者総搬送人員（グラフ）
3. 集計 3 夏期の全国の熱中症による救急搬送状況（平成 20 年～22 年）（表・グラフ）
4. 集計 4 夏期の都道府県別熱中症による救急搬送状況（平成 20 年～22 年）（表）
5. 集計 5 夏期の都道府県別熱中症傷病者搬送人員（平成 20 年～22 年）（月別）（表）
6. 集計 6 夏期の都道府県別人口 10 万人当たりの熱中症傷病者搬送人員（平成 20 年～22 年）（グラフ）
7. 集計 7 夏期の都道府県別人口 10 万人当たりの熱中症傷病者搬送人員（平成 20 年～22 年）（月別）（表）
8. 集計 8 7 月の都道府県別人口 10 万人当たりの熱中症傷病者搬送人員（平成 20 年～22 年）（グラフ）
9. 集計 9 8 月の都道府県別人口 10 万人当たりの熱中症傷病者搬送人員（平成 20 年～22 年）（グラフ）
10. 集計 10 9 月の都道府県別人口 10 万人当たりの熱中症傷病者搬送人員（平成 20 年～22 年）（グラフ）
11. 集計 11 夏期の全国の熱中症傷病者搬送人員推移状況（平成 20 年～22 年）（グラフ）
12. 集計 12 平成 22 年夏期の全国の平均気温と熱中症傷病者搬送人員（グラフ）

- 13. 集計13 平成22年7月の都道府県別平均気温と人口10万人当たりの熱中症傷病者搬送人員（グラフ）
- 14. 集計14 平成22年8月の都道府県別平均気温と人口10万人当たりの熱中症傷病者搬送人員（グラフ）
- 15. 集計15 平成22年9月の都道府県別平均気温と人口10万人当たりの熱中症傷病者搬送人員（グラフ）
- 16. 集計16 平成22年7月の都道府県別日最高気温平均値と人口10万人当たりの熱中症傷病者搬送人員（グラフ）
- 17. 集計17 平成22年8月の都道府県別日最高気温平均値と人口10万人当たりの熱中症傷病者搬送人員（グラフ）
- 18. 集計18 平成22年9月の都道府県別日最高気温平均値と人口10万人当たりの熱中症傷病者搬送人員（グラフ）

* 各気温値は、気象庁の公開データより引用・加工したもの。

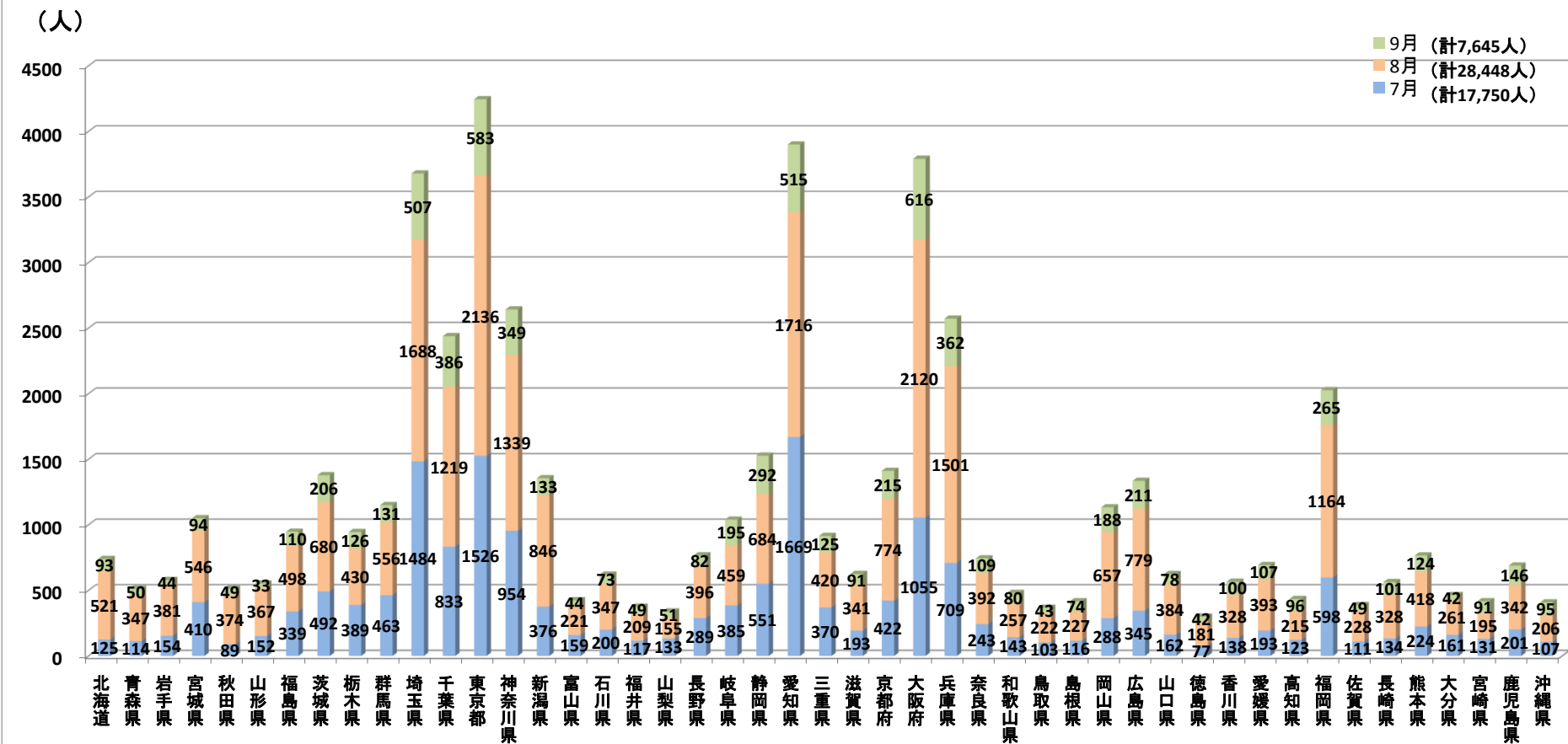
集計1

平成22年夏期の都府県別熱中症による救急搬送状況(表)

都道府県		平成22年7月1日～9月30日											
		年齢区分(人)					初診時における傷病程度(人)						
		新生児	乳幼児	少年	成人	高齢者	合計	死亡	重症	中等症	軽症	その他	合計
1	北海道	0	9	48	307	375	739	2	16	225	450	46	739
2	青森県	0	3	48	173	287	511	2	32	211	242	24	511
3	岩手県	0	6	62	193	318	579	6	14	201	341	17	579
4	宮城県	0	9	172	387	482	1,050	3	48	546	453	0	1,050
5	秋田県	0	2	48	180	282	512	4	21	153	302	32	512
6	山形県	0	3	45	183	321	552	4	21	204	261	62	552
7	福島県	0	7	111	329	500	947	3	23	349	477	95	947
8	茨城県	0	10	176	548	644	1,378	8	68	563	739	0	1,378
9	栃木県	0	5	93	392	455	945	6	36	368	532	3	945
10	群馬県	0	11	133	452	554	1,150	2	41	454	653	0	1,150
11	埼玉県	0	25	361	1,559	1,734	3,679	19	166	1,383	2,109	2	3,679
12	千葉県	0	20	326	1,101	991	2,438	7	74	967	1,373	17	2,438
13	東京都	0	31	357	1,961	1,896	4,245	1	253	1,772	2,219	0	4,245
14	神奈川県	0	19	293	1,284	1,046	2,642	2	126	975	1,539	0	2,642
15	新潟県	0	9	137	552	657	1,355	5	40	383	889	38	1,355
16	富山県	0	4	38	161	221	424	4	18	122	257	23	424
17	石川県	0	2	93	230	295	620	5	18	130	339	128	620
18	福井県	0	5	31	136	203	375	2	15	191	166	1	375
19	山梨県	0	2	49	102	186	339	0	15	149	175	0	339
20	長野県	0	12	80	270	405	767	4	17	292	447	7	767
21	岐阜県	0	6	169	391	473	1,039	4	42	431	559	3	1,039
22	静岡県	0	17	215	670	625	1,527	2	38	420	1,063	4	1,527
23	愛知県	0	41	366	1,620	1,873	3,900	15	128	1,232	2,358	167	3,900
24	三重県	0	5	80	400	430	915	12	17	179	592	115	915
25	滋賀県	0	6	84	281	254	625	1	12	175	437	0	625
26	京都府	0	15	144	570	682	1,411	0	23	317	954	117	1,411
27	大阪府	0	27	394	1,747	1,623	3,791	5	36	1,093	2,650	7	3,791
28	兵庫県	0	31	309	999	1,233	2,572	7	59	825	1,642	39	2,572
29	奈良県	0	9	96	322	317	744	4	29	264	441	6	744
30	和歌山県	0	3	63	180	234	480	1	7	108	318	46	480
31	鳥取県	0	4	43	149	172	368	1	15	181	171	0	368
32	島根県	0	1	61	154	201	417	1	15	157	210	34	417
33	岡山県	0	6	106	435	586	1,133	6	43	292	731	61	1,133
34	広島県	0	5	142	529	659	1,335	2	70	574	689	0	1,335
35	山口県	0	5	80	244	295	624	0	12	202	395	15	624
36	徳島県	0	2	53	102	143	300	0	13	105	152	30	300
37	香川県	0	7	41	218	300	566	0	20	218	264	64	566
38	愛媛県	0	5	68	264	356	693	1	20	207	431	34	693
39	高知県	0	4	89	140	201	434	2	7	80	188	157	434
40	福岡県	0	16	229	928	854	2,027	4	36	914	1,027	46	2,027
41	佐賀県	0	3	63	174	148	388	2	7	102	192	85	388
42	長崎県	0	4	76	228	255	563	1	8	275	275	4	563
43	熊本県	0	8	118	304	336	766	2	5	188	523	48	766
44	大分県	0	2	56	158	248	464	2	15	231	213	3	464
45	宮崎県	0	1	41	178	197	417	0	9	157	231	20	417
46	鹿児島県	0	5	102	241	341	689	3	17	279	357	33	689
47	沖縄県	0	2	56	235	115	408	0	8	80	265	55	408
合計【人】		0	434	6,045	22,361	25,003	53,843	167	1,773	18,924	31,291	1,688	53,843
割合		0.0%	0.8%	11.2%	41.5%	46.4%	100.0%	0.3%	3.3%	35.1%	58.1%	3.1%	100.0%

集計2

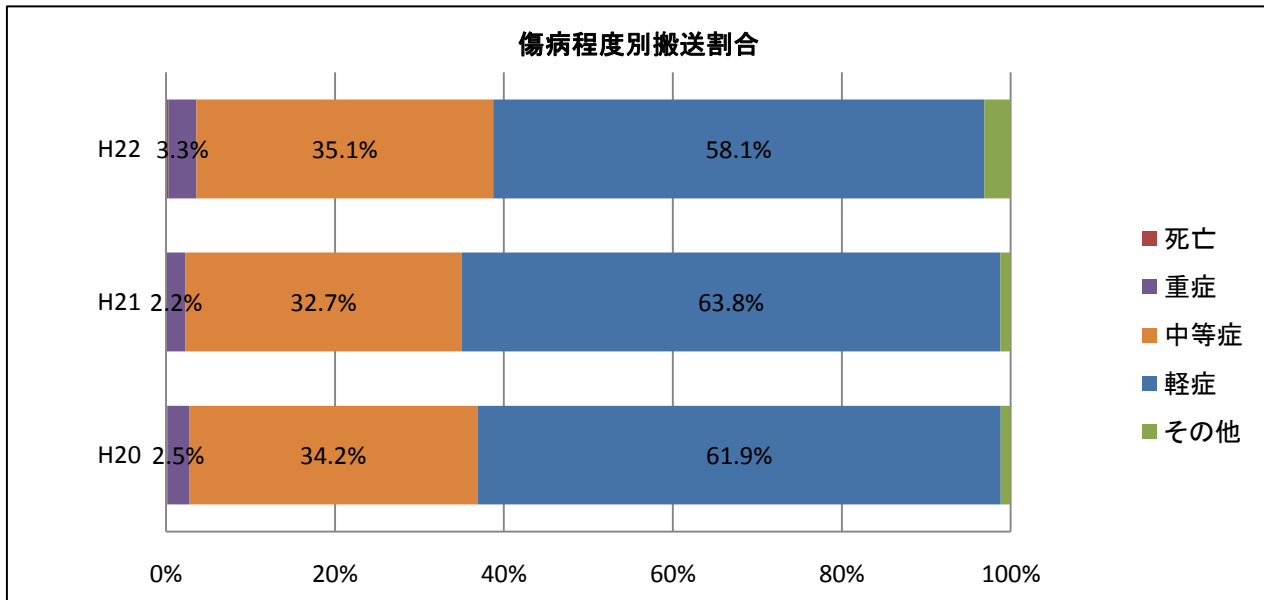
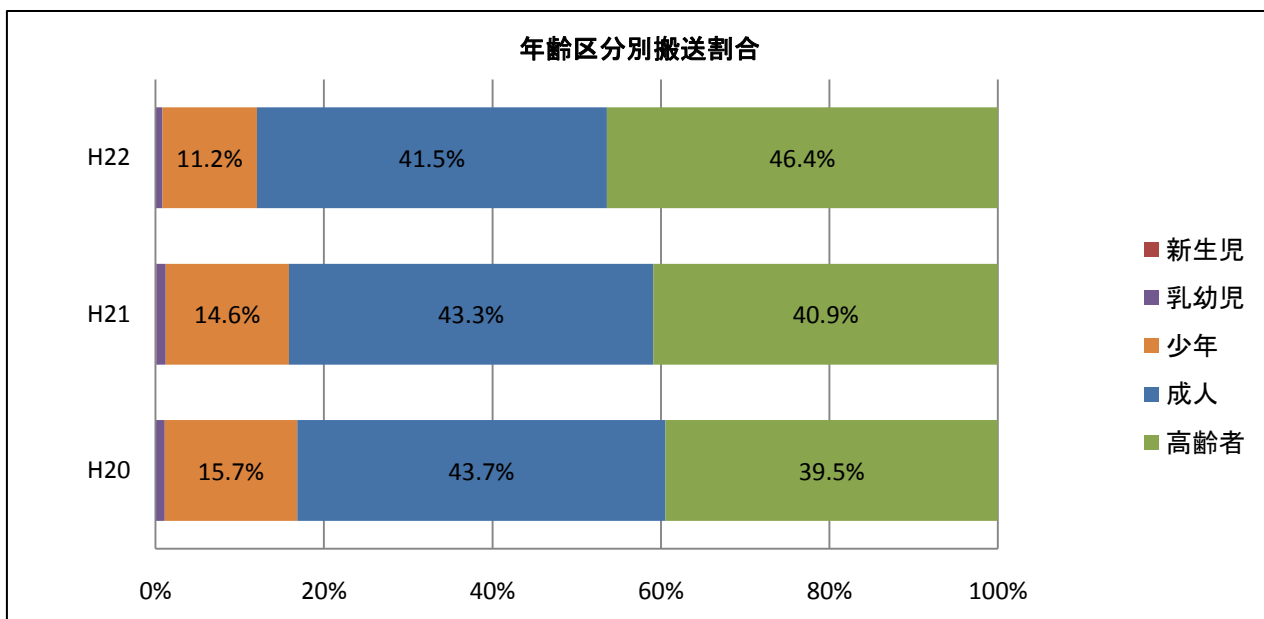
平成22年夏期の都道府県別熱中症傷病者総搬送人員(グラフ)



集計3

夏期の全国の熱中症による救急搬送状況(平成20年～平成22年)(表・グラフ)

	年齢区分(人)						初診時における傷病程度(人)					
	新生児	乳幼児	少年	成人	高齢者	合計	死亡	重症	中等症	軽症	その他	合計
H20年	8	240	3,633	10,087	9,103	23,071	47	583	7,883	14,287	271	23,071
	0.0%	1.0%	15.7%	43.7%	39.5%	100.0%	0.2%	2.5%	34.2%	61.9%	1.2%	100.0%
H21年	11	145	1,897	5,610	5,308	12,971	16	283	4,243	8,271	158	12,971
	0.1%	1.1%	14.6%	43.3%	40.9%	100.0%	0.1%	2.2%	32.7%	63.8%	1.2%	100.0%
H22年	0	434	6,045	22,361	25,003	53,843	167	1,773	18,924	31,291	1,688	53,843
	0.0%	0.8%	11.2%	41.5%	46.4%	100.0%	0.3%	3.3%	35.1%	58.1%	3.1%	100.0%



集計4

夏期の都道府県別熱中症による救急搬送状況(平成20年～22年)(表)

都道府県	7月1日～9月30日							
	平成20年熱中症搬送人員		平成21年熱中症搬送人員		平成22年熱中症搬送人員		平成21年比(割合)	平成20年比(割合)
	(人)	うち人口10万人当たりの搬送人員(人)	(人)	うち人口10万人当たりの搬送人員(人)	(人)	うち人口10万人当たりの搬送人員(人)		
1 北海道	211	3.75	137	2.43	739	13.13	5.39	3.50
2 青森県	73	5.08	40	2.78	511	35.57	12.78	7.00
3 岩手県	101	7.29	63	4.55	579	41.80	9.19	5.73
4 宮城県	177	7.50	115	4.87	1,050	44.49	9.13	5.93
5 秋田県	137	11.96	108	9.43	512	44.70	4.74	3.74
6 山形県	157	12.91	84	6.91	552	45.39	6.57	3.52
7 福島県	293	14.01	183	8.75	947	45.28	5.17	3.23
8 茨城県	453	15.23	262	8.81	1,378	46.32	5.26	3.04
9 栃木県	265	13.14	166	8.23	945	46.86	5.69	3.57
10 群馬県	387	19.12	205	10.13	1,150	56.81	5.61	2.97
11 埼玉県	1,215	17.22	674	9.55	3,679	52.15	5.46	3.03
12 千葉県	1,005	16.59	499	8.24	2,438	40.25	4.89	2.43
13 東京都	960	7.63	586	4.66	4,245	33.75	7.24	4.42
14 神奈川県	1,163	13.23	496	5.64	2,642	30.05	5.33	2.27
15 新潟県	421	17.31	221	9.09	1,355	55.73	6.13	3.22
16 富山県	174	15.65	59	5.31	424	38.14	7.19	2.44
17 石川県	223	18.99	124	10.56	620	52.81	5.00	2.78
18 福井県	178	21.67	83	10.10	375	45.64	4.52	2.11
19 山梨県	162	18.32	79	8.93	339	38.33	4.29	2.09
20 長野県	329	14.98	169	7.70	767	34.93	4.54	2.33
21 岐阜県	495	23.49	246	11.67	1,039	49.31	4.22	2.10
22 静岡県	803	21.17	374	9.86	1,527	40.26	4.08	1.90
23 愛知県	2,000	27.57	1,187	16.36	3,900	53.76	3.29	1.95
24 三重県	438	23.46	261	13.98	915	49.01	3.51	2.09
25 滋賀県	312	22.60	187	13.55	625	45.28	3.34	2.00
26 京都府	701	26.48	379	14.31	1,411	53.29	3.72	2.01
27 大阪府	1,731	19.63	944	10.71	3,791	43.00	4.02	2.19
28 兵庫県	1,288	23.04	665	11.89	2,572	46.01	3.87	2.00
29 奈良県	319	22.44	202	14.21	744	52.35	3.68	2.33
30 和歌山県	284	27.41	139	13.42	480	46.33	3.45	1.69
31 鳥取県	154	25.37	42	6.92	368	60.62	8.76	2.39
32 島根県	184	24.79	111	14.96	417	56.18	3.76	2.27
33 岡山県	616	31.47	316	16.14	1,133	57.89	3.59	1.84
34 広島県	671	23.33	323	11.23	1,335	46.41	4.13	1.99
35 山口県	391	26.20	173	11.59	624	41.81	3.61	1.60
36 徳島県	146	18.03	108	13.33	300	37.04	2.78	2.05
37 香川県	317	31.31	147	14.52	566	55.91	3.85	1.79
38 愛媛県	431	29.36	230	15.67	693	47.21	3.01	1.61
39 高知県	261	32.78	179	22.48	434	54.50	2.42	1.66
40 福岡県	1,127	22.32	602	11.92	2,027	40.14	3.37	1.80
41 佐賀県	245	28.28	124	14.31	388	44.78	3.13	1.58
42 長崎県	294	19.88	212	14.34	563	38.08	2.66	1.91
43 熊本県	478	25.95	365	19.81	766	41.58	2.10	1.60
44 大分県	273	22.57	179	14.80	464	38.36	2.59	1.70
45 宮崎県	311	26.97	203	17.61	417	36.17	2.05	1.34
46 鹿児島県	537	30.63	430	24.53	689	39.30	1.60	1.28
47 沖縄県	180	13.22	290	21.30	408	29.96	1.41	2.27
合計	23,071		12,971		53,843			

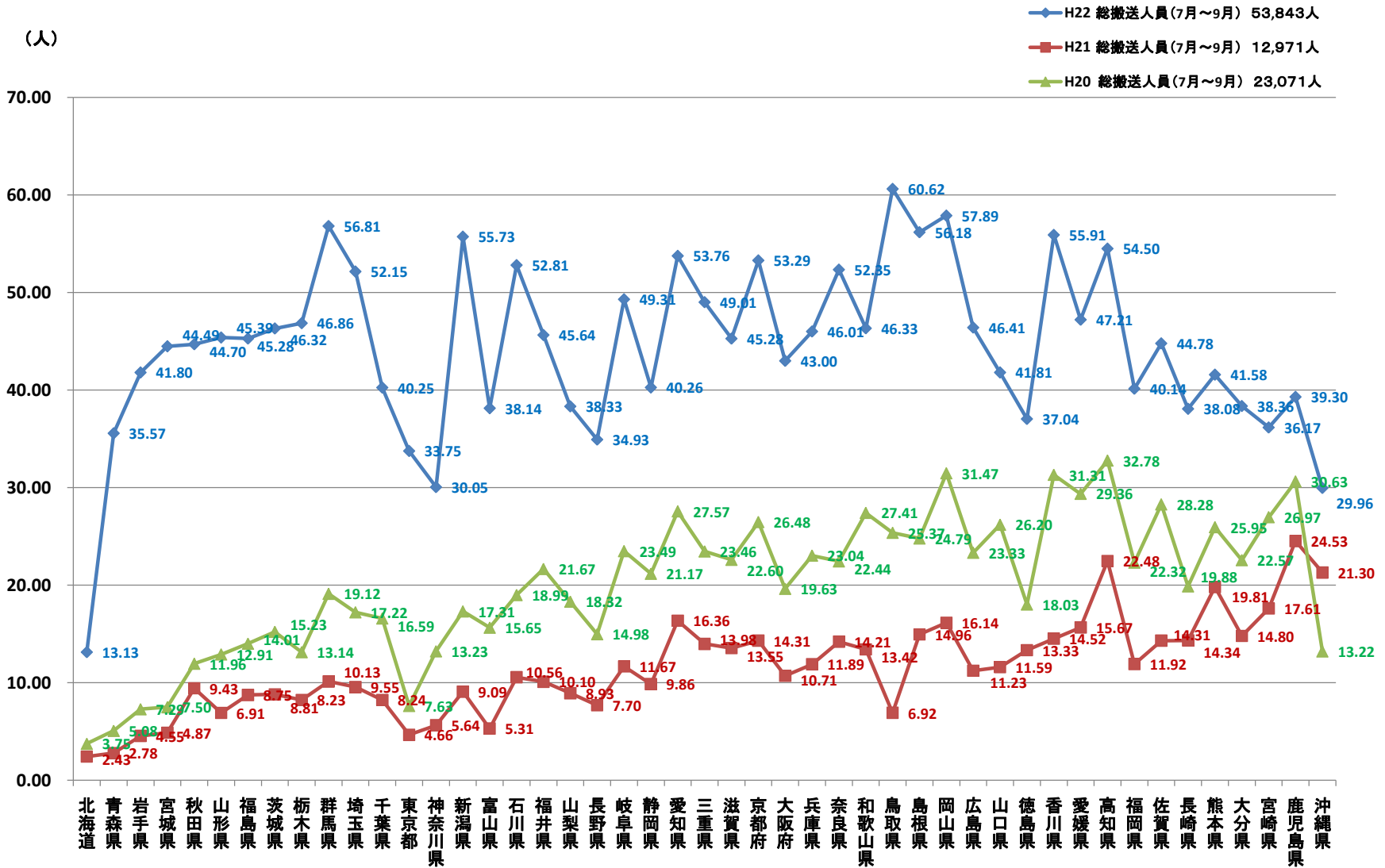
集計5

夏期の都道府県別熱中症傷病者搬送人員(平成20年～22年)(月別)(表)

都道府県	熱中症搬送人員(人)									
	平成20年 7月	平成21年 7月	平成22年 7月	平成20年 8月	平成21年 8月	平成22年 8月	平成20年 9月	平成21年 9月	平成22年 9月	平成22年 (7月～9 月)合計
1 北海道	111	66	125	87	64	521	13	7	93	739
2 青森県	44	17	114	24	19	347	5	4	50	511
3 岩手県	29	31	154	60	27	381	12	5	44	579
4 宮城県	79	74	410	88	36	546	10	5	94	1,050
5 秋田県	69	57	89	51	46	374	17	5	49	512
6 山形県	66	46	152	72	33	367	19	5	33	552
7 福島県	152	109	339	121	60	498	20	14	110	947
8 茨城県	211	151	492	202	102	680	40	9	206	1,378
9 栃木県	133	90	389	112	59	430	20	17	126	945
10 群馬県	182	122	463	186	78	556	19	5	131	1,150
11 埼玉県	619	393	1,484	522	243	1,688	74	38	507	3,679
12 千葉県	484	255	833	450	215	1,219	71	29	386	2,438
13 東京都	475	279	1,526	430	266	2,136	55	41	583	4,245
14 神奈川県	566	212	954	527	261	1,339	70	23	349	2,642
15 新潟県	217	84	376	166	124	846	38	13	133	1,355
16 富山県	105	17	159	65	36	221	4	6	44	424
17 石川県	146	52	200	70	60	347	7	12	73	620
18 福井県	98	33	117	72	41	209	8	9	49	375
19 山梨県	85	28	133	66	41	155	11	10	51	339
20 長野県	185	64	289	131	93	396	13	12	82	767
21 岐阜県	293	91	385	180	126	459	22	29	195	1,039
22 静岡県	408	129	551	348	219	684	47	26	292	1,527
23 愛知県	1,084	475	1,669	782	590	1,716	134	122	515	3,900
24 三重県	235	137	370	187	115	420	16	9	125	915
25 滋賀県	197	70	193	108	104	341	7	13	91	625
26 京都府	426	127	422	245	218	774	30	34	215	1,411
27 大阪府	960	346	1,055	627	461	2,120	144	137	616	3,791
28 兵庫県	725	243	709	499	357	1,501	64	65	362	2,572
29 奈良県	190	81	243	112	109	392	17	12	109	744
30 和歌山県	163	70	143	104	56	257	17	13	80	480
31 鳥取県	93	20	103	54	16	222	7	6	43	368
32 島根県	107	36	116	68	56	227	9	19	74	417
33 岡山県	383	125	288	191	164	657	42	27	188	1,133
34 広島県	394	80	345	231	207	779	46	36	211	1,335
35 山口県	249	51	162	127	102	384	15	20	78	624
36 徳島県	88	39	77	47	55	181	11	14	42	300
37 香川県	186	60	138	110	79	328	21	8	100	566
38 愛媛県	236	84	193	161	119	393	34	27	107	693
39 高知県	140	62	123	103	106	215	18	11	96	434
40 福岡県	789	189	598	294	366	1,164	44	47	265	2,027
41 佐賀県	131	31	111	86	80	228	28	13	49	388
42 長崎県	175	49	134	101	132	328	18	31	101	563
43 熊本県	309	97	224	136	223	418	33	45	124	766
44 大分県	167	65	161	93	89	261	13	25	42	464
45 宮崎県	165	98	131	110	86	195	36	19	91	417
46 鹿児島県	320	162	201	171	225	342	46	43	146	689
47 沖縄県	78	97	107	80	131	206	22	62	95	408
合計	12,747	5,294	17,750	8,857	6,495	28,448	1,467	1,182	7,645	53,843

集計6

夏期の都道府県別人口10万人当たりの熱中症傷病者搬送人員(平成20年~22年)(グラフ)



集計7

夏期の都道府県別人口10万人当たりの熱中症傷病者搬送人員
(平成20年～22年)(月別)(表)

都道府県	人口10万人当たりの熱中症総搬送人員(人)								
	平成20年 7月	平成21年 7月	平成22年 7月	平成20年 8月	平成21年 8月	平成22年 8月	平成20年 9月	平成21年 9月	平成22年 9月
1 北海道	1.97	1.17	2.22	1.55	1.14	9.26	0.51	0.94	6.59
2 青森県	3.06	1.18	7.94	1.67	1.32	24.15	0.36	0.54	3.96
3 岩手県	2.09	2.24	11.12	4.33	1.95	27.51	0.44	0.33	4.64
4 宮城県	3.35	3.14	17.37	3.73	1.53	23.13	0.60	1.02	6.22
5 秋田県	6.02	4.98	7.77	4.45	4.02	32.65	0.35	0.28	3.48
6 山形県	5.43	3.78	12.50	5.92	2.71	30.18	0.42	0.21	3.98
7 福島県	7.27	5.21	16.21	5.79	2.87	23.81	1.04	1.38	9.25
8 茨城県	7.09	5.08	16.54	6.79	3.43	22.86	1.21	2.56	9.97
9 栃木県	6.60	4.46	19.29	5.55	2.93	21.32	0.86	0.48	6.70
10 群馬県	8.99	6.03	22.87	9.19	3.85	27.47	1.13	1.28	8.12
11 埼玉県	8.77	5.57	21.04	7.40	3.44	23.93	0.23	0.12	1.65
12 千葉県	7.99	4.21	13.75	7.43	3.55	20.13	0.94	0.25	6.47
13 東京都	3.78	2.22	12.13	3.42	2.12	16.98	1.05	0.54	7.19
14 神奈川県	6.44	2.41	10.85	5.99	2.97	15.23	1.20	0.84	7.67
15 新潟県	8.92	3.45	15.46	6.83	5.10	34.79	0.59	0.55	3.73
16 富山県	9.44	1.53	14.30	5.85	3.24	19.88	0.99	0.84	6.25
17 石川県	12.44	4.43	17.04	5.96	5.11	29.56	1.24	0.69	7.70
18 福井県	11.93	4.02	14.24	8.76	4.99	25.44	1.15	0.99	7.08
19 山梨県	9.61	3.17	15.04	7.46	4.64	17.52	0.97	1.10	5.96
20 長野県	8.42	2.91	13.16	5.97	4.23	18.03	0.87	0.93	5.25
21 岐阜県	13.90	4.32	18.27	8.54	5.98	21.78	1.14	1.16	6.48
22 静岡県	10.76	3.40	14.53	9.18	5.77	18.04	1.22	2.10	6.83
23 愛知県	14.94	6.55	23.01	10.78	8.13	23.65	0.96	0.67	5.26
24 三重県	12.59	7.34	19.82	10.02	6.16	22.50	1.17	0.48	6.37
25 滋賀県	14.27	5.07	13.98	7.82	7.53	24.70	2.26	1.38	12.06
26 京都府	16.09	4.80	15.94	9.25	8.23	29.23	1.00	1.34	5.23
27 大阪府	10.89	3.92	11.97	7.11	5.23	24.04	1.34	0.30	6.92
28 兵庫県	12.97	4.35	12.68	8.93	6.39	26.85	0.80	0.26	3.97
29 奈良県	13.37	5.70	17.10	7.88	7.67	27.58	2.07	0.79	9.88
30 和歌山県	15.73	6.76	13.80	10.04	5.41	24.81	1.64	1.25	7.72
31 鳥取県	15.32	3.29	16.97	8.90	2.64	36.57	1.24	1.13	5.77
32 島根県	14.42	4.85	15.63	9.16	7.54	30.58	1.60	1.25	7.33
33 岡山県	19.57	6.39	14.71	9.76	8.38	33.57	2.15	1.38	9.61
34 広島県	13.70	2.78	11.99	8.03	7.20	27.08	1.62	4.55	6.98
35 山口県	16.68	3.42	10.85	8.51	6.83	25.73	1.63	1.55	6.99
36 徳島県	10.86	4.82	9.51	5.80	6.79	22.35	1.85	1.68	7.10
37 香川県	18.37	5.93	13.63	10.87	7.80	32.40	1.36	1.73	5.19
38 愛媛県	16.08	5.72	13.15	10.97	8.11	26.77	1.79	2.44	6.73
39 高知県	17.58	7.79	15.45	12.93	13.31	27.00	0.87	0.36	3.18
40 福岡県	15.62	3.74	11.84	5.82	7.25	23.05	1.56	0.53	5.47
41 佐賀県	15.12	3.58	12.81	9.93	9.23	26.32	1.07	2.07	3.47
42 長崎県	11.84	3.31	9.06	6.83	8.93	22.18	2.62	2.45	8.33
43 熊本県	16.77	5.27	12.16	7.38	12.10	22.69	2.32	1.84	7.29
44 大分県	13.81	5.37	13.31	7.69	7.36	21.58	1.48	0.44	4.28
45 宮崎県	14.31	8.50	11.36	9.54	7.46	16.91	3.12	1.65	7.89
46 鹿児島県	18.25	9.24	11.46	9.75	12.83	19.51	3.23	1.50	5.66
47 沖縄県	5.73	7.12	7.86	5.88	9.62	15.13	1.56	0.41	2.71