

## 平成 21 年 9 月の熱中症による救急搬送の状況

総務省消防庁では、平成 21 年 9 月の熱中症による全国の救急搬送の状況をとりとまとめたので、その概要を公表します。

## 1 背景

平成21年9月は、秋雨前線の活動が弱く、高気圧に覆われる日が多かったために全国的に日照時間が多く、降水量が少ない状況でした。

9月の平均気温は、沖縄・奄美でかなり高い一方で北日本では低く、東日本と西日本では平年並でした。

## 2 ポイント

- 平成 21 年 9 月の全国における総救急搬送人員は 384,051 人で、そのうち熱中症による救急搬送人員は 1,182 人（総搬送人員の 0.3%）でした。これは、平成 20 年 9 月の熱中症による救急搬送人員 1,467 人（総搬送人員の 0.4%）に対し 19% の減少となっています。

また、熱中症による救急搬送人員の総救急搬送人員に対する割合について平成 21 年 9 月と平成 20 年 9 月を比べると、32 の都道府県で減少していますが平均気温がかなり高かった沖縄県などでは前年を大きく上回っています。

- 熱中症による救急搬送人員の年齢区分（※1）をみると、成人が 497 人（42.0%）と最も多く、次いで高齢者が 469 人（39.7%）になっています。
- 熱中症により搬送された医療機関での初診時における傷病程度（※2）をみると、軽症が最も多く 833 人（70.5%）、次いで中等症 312 人（26.4%）、重症 11 人（0.9%）の順となっています。また、死亡は報告されていません。

※1 新生児：生後 28 日未満の者  
乳幼児：生後 28 日以上満 7 歳未満の者  
少年：満 7 歳以上満 18 歳未満の者  
成人：満 18 歳以上満 65 歳未満のもの  
高齢者：満 65 歳以上の者

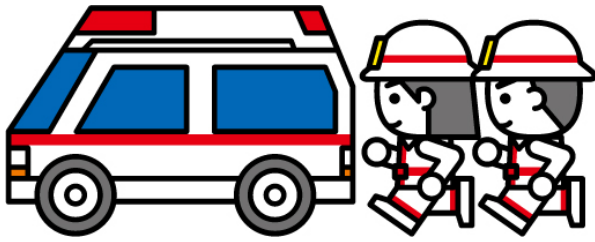
※2 軽 症：入院を必要としないもの  
中等症：重症または軽症以外もの  
重 症：3 週間の入院加療を必要とするもの  
死 亡：医師の初診時に死亡が確認されたもの

## 3 その他

- 下記の HP で熱中症の情報を提供しています。  
環境省熱中症情報 ([http://www.env.go.jp/chemi/heat\\_stroke/](http://www.env.go.jp/chemi/heat_stroke/))

【別添資料】

- [平成21年9月の熱中症による救急搬送状況（都道府県別）（別添1）](#)
- [熱中症による救急搬送比率（別添2）](#)
- [平成21年9月の熱中症による救急搬送状況（日別）（別添3）](#)
- [平成21年9月の熱中症による救急搬送状況（年齢、傷病程度別）（別添4）](#)



（連絡先）

消防庁救急企画室

担当：森田・梅澤・岡山

電話：03-5253-7529

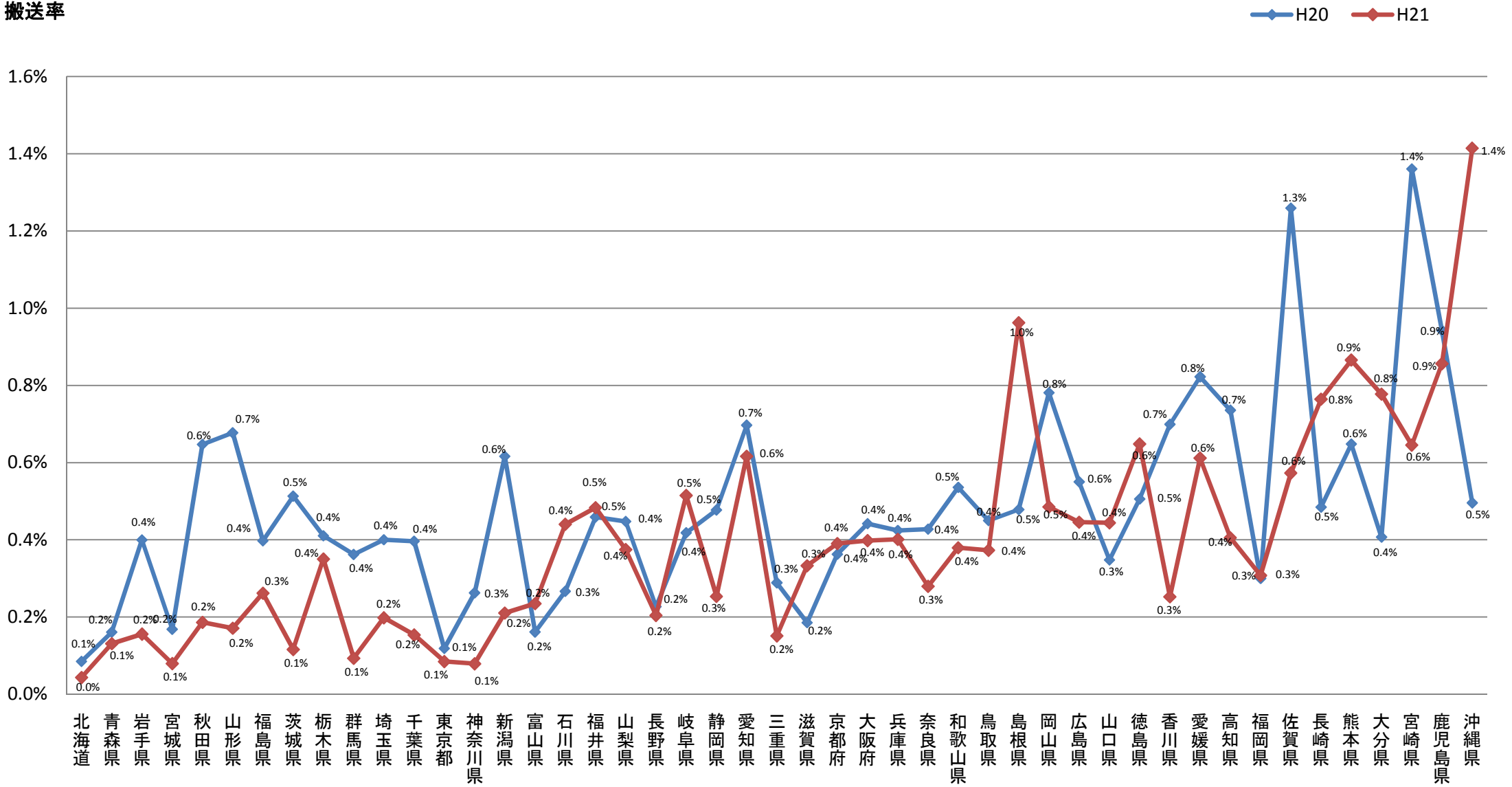
FAX：03-5253-7539

## 平成21年9月の熱中症による救急搬送状況(都道府県別)

都道府県	総搬送人員(人)				総搬送人員に対する割合(%)		昨年比 (c)/(d)	
	平成21年(a)	平成20年(b)	うち熱中症搬送人員		平成21年 (c)/(a)	平成20年 (d)/(b)		
			平成21年(c)	平成20年(d)				
1	北海道	16,111	15,292	7	13	0.0%	0.1%	0.54
2	青森県	3,051	3,109	4	5	0.1%	0.2%	0.80
3	岩手県	3,208	3,003	5	12	0.2%	0.4%	0.42
4	宮城県	6,290	5,942	5	10	0.1%	0.2%	0.50
5	秋田県	2,684	2,627	5	17	0.2%	0.6%	0.29
6	山形県	2,924	2,805	5	19	0.2%	0.7%	0.26
7	福島県	5,349	5,032	14	20	0.3%	0.4%	0.70
8	茨城県	7,751	7,797	9	40	0.1%	0.5%	0.23
9	栃木県	4,856	4,875	17	20	0.4%	0.4%	0.85
10	群馬県	5,357	5,249	5	19	0.1%	0.4%	0.26
11	埼玉県	19,175	18,495	38	74	0.2%	0.4%	0.51
12	千葉県	18,863	17,925	29	71	0.2%	0.4%	0.41
13	東京都	48,339	46,382	41	55	0.1%	0.1%	0.75
14	神奈川県	29,091	26,659	23	70	0.1%	0.3%	0.33
15	新潟県	6,178	6,166	13	38	0.2%	0.6%	0.34
16	富山県	2,555	2,482	6	4	0.2%	0.2%	1.50
17	石川県	2,725	2,626	12	7	0.4%	0.3%	1.71
18	福井県	1,862	1,744	9	8	0.5%	0.5%	1.13
19	山梨県	2,669	2,459	10	11	0.4%	0.4%	0.91
20	長野県	5,871	5,726	12	13	0.2%	0.2%	0.92
21	岐阜県	5,633	5,262	29	22	0.5%	0.4%	1.32
22	静岡県	10,256	9,850	26	47	0.3%	0.5%	0.55
23	愛知県	19,800	19,229	122	134	0.6%	0.7%	0.91
24	三重県	5,952	5,542	9	16	0.2%	0.3%	0.56
25	滋賀県	3,905	3,779	13	7	0.3%	0.2%	1.86
26	京都府	8,712	8,273	34	30	0.4%	0.4%	1.13
27	大阪府	34,415	32,583	137	144	0.4%	0.4%	0.95
28	兵庫県	16,201	15,097	65	64	0.4%	0.4%	1.02
29	奈良県	4,293	3,975	12	17	0.3%	0.4%	0.71
30	和歌山県	3,426	3,173	13	17	0.4%	0.5%	0.76
31	鳥取県	1,609	1,556	6	7	0.4%	0.4%	0.86
32	島根県	1,975	1,882	19	9	1.0%	0.5%	2.11
33	岡山県	5,563	5,377	27	42	0.5%	0.8%	0.64
34	広島県	8,078	8,360	36	46	0.4%	0.6%	0.78
35	山口県	4,505	4,314	20	15	0.4%	0.3%	1.33
36	徳島県	2,160	2,176	14	11	0.6%	0.5%	1.27
37	香川県	3,168	3,004	8	21	0.3%	0.7%	0.38
38	愛媛県	4,413	4,135	27	34	0.6%	0.8%	0.79
39	高知県	2,714	2,447	11	18	0.4%	0.7%	0.61
40	福岡県	15,273	14,663	47	44	0.3%	0.3%	1.07
41	佐賀県	2,269	2,224	13	28	0.6%	1.3%	0.46
42	長崎県	4,057	3,714	31	18	0.8%	0.5%	1.72
43	熊本県	5,199	5,091	45	33	0.9%	0.6%	1.36
44	大分県	3,216	3,195	25	13	0.8%	0.4%	1.92
45	宮崎県	2,944	2,646	19	36	0.6%	1.4%	0.53
46	鹿児島県	5,022	4,884	43	46	0.9%	0.9%	0.93
47	沖縄県	4,384	4,439	62	22	1.4%	0.5%	2.82
	合計	384,051	367,265	1,182	1,467	0.3%	0.4%	0.81

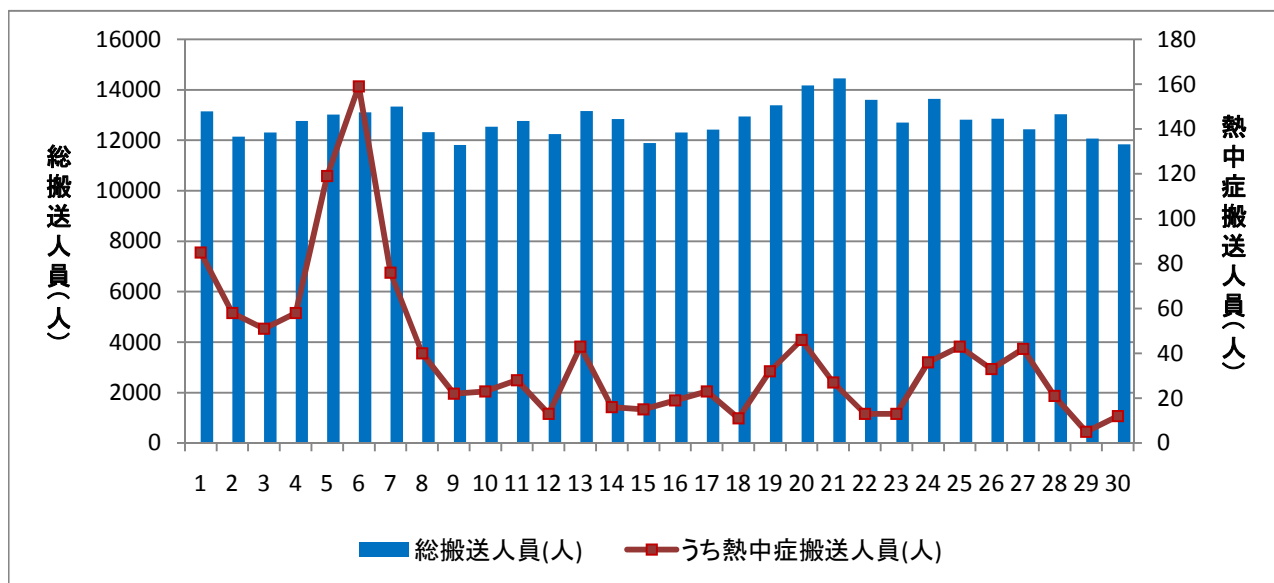
※ 平成21年の調査は、熱中症の疑いを含めて調査しています。

# 熱中症による救急搬送比率



平成21年9月の熱中症による救急搬送状況(日別)

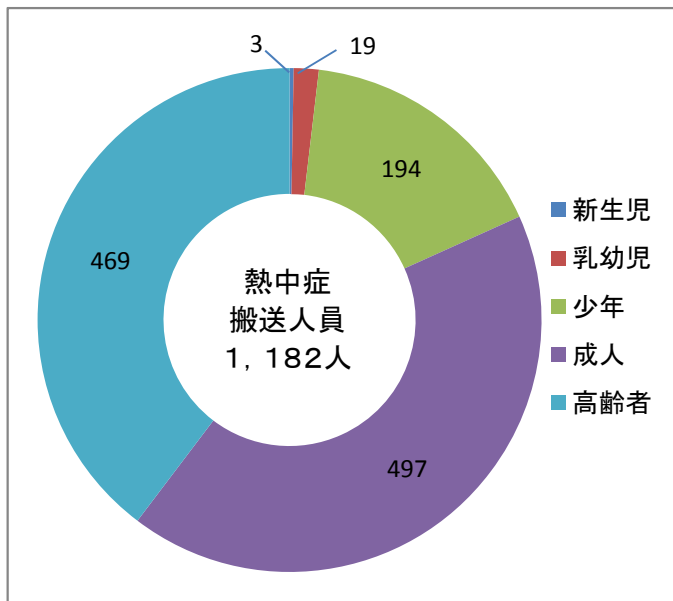
月日	曜日	総搬送人員(人)	総搬送人員に対する割合 (%)	
			うち熱中症搬送人員(人)	(%)
9月1日	火	13,148	85	0.6%
9月2日	水	12,148	58	0.5%
9月3日	木	12,311	51	0.4%
9月4日	金	12,762	58	0.5%
9月5日	土	13,023	119	0.9%
9月6日	日	13,112	159	1.2%
9月7日	月	13,331	76	0.6%
9月8日	火	12,326	40	0.3%
9月9日	水	11,816	22	0.2%
9月10日	木	12,532	23	0.2%
9月11日	金	12,758	28	0.2%
9月12日	土	12,240	13	0.1%
9月13日	日	13,161	43	0.3%
9月14日	月	12,835	16	0.1%
9月15日	火	11,891	15	0.1%
9月16日	水	12,302	19	0.2%
9月17日	木	12,425	23	0.2%
9月18日	金	12,945	11	0.1%
9月19日	土	13,390	32	0.2%
9月20日	日	14,171	46	0.3%
9月21日	月	14,447	27	0.2%
9月22日	火	13,604	13	0.1%
9月23日	水	12,698	13	0.1%
9月24日	木	13,637	36	0.3%
9月25日	金	12,813	43	0.3%
9月26日	土	12,849	33	0.3%
9月27日	日	12,432	42	0.3%
9月28日	月	13,034	21	0.2%
9月29日	火	12,068	5	0.0%
9月30日	水	11,842	12	0.1%
計		384,051	1,182	0.3%



平成21年9月の熱中症による救急搬送状況(年齢、傷病程度別)

日付	曜日	熱中症搬送人員(人)	年齢区分(人)					合計	初診時における傷病程度(人)					合計
			新生児	乳幼児	少年	成人	高齢者		死亡	重症	中等症	軽症	その他	
9月1日	火	85	0	0	6	43	36	85	0	0	23	59	3	85
9月2日	水	58	1	0	5	24	28	58	0	0	21	35	2	58
9月3日	木	51	0	0	8	21	22	51	0	2	15	34	0	51
9月4日	金	58	0	1	7	25	25	58	0	1	14	43	0	58
9月5日	土	119	0	3	24	47	45	119	0	1	26	88	4	119
9月6日	日	159	0	1	42	62	54	159	0	2	27	126	4	159
9月7日	月	76	1	3	13	27	32	76	0	2	27	44	3	76
9月8日	火	40	0	0	4	17	19	40	0	0	15	25	0	40
9月9日	水	22	0	2	2	6	12	22	0	0	7	15	0	22
9月10日	木	23	0	0	4	8	11	23	0	0	8	14	1	23
9月11日	金	28	0	1	3	13	11	28	0	0	7	20	1	28
9月12日	土	13	0	0	1	7	5	13	0	1	3	8	1	13
9月13日	日	43	0	0	13	18	12	43	0	0	6	35	2	43
9月14日	月	16	0	0	1	3	12	16	0	0	6	10	0	16
9月15日	火	15	0	0	0	6	9	15	0	1	5	9	0	15
9月16日	水	19	0	0	1	13	5	19	0	0	5	14	0	19
9月17日	木	23	0	1	1	10	11	23	0	0	11	12	0	23
9月18日	金	11	0	0	3	6	2	11	0	0	2	9	0	11
9月19日	土	32	0	0	3	21	8	32	0	0	4	28	0	32
9月20日	日	46	0	0	18	18	10	46	0	0	10	36	0	46
9月21日	月	27	0	0	9	8	10	27	0	0	7	19	1	27
9月22日	火	13	0	0	3	8	2	13	0	0	3	10	0	13
9月23日	水	13	0	1	2	4	6	13	0	0	6	7	0	13
9月24日	木	36	0	0	6	10	20	36	0	0	10	25	1	36
9月25日	金	43	0	3	2	25	13	43	0	0	12	30	1	43
9月26日	土	33	0	0	5	19	10	34	0	0	13	21	0	34
9月27日	日	42	0	1	5	18	19	43	0	1	9	32	1	43
9月28日	月	21	0	2	1	4	12	19	0	0	4	15	0	19
9月29日	火	5	0	0	1	0	4	5	0	0	2	3	0	5
9月30日	水	12	1	0	1	6	4	12	0	0	4	7	1	12
計		1,182	3	19	194	497	469	1,182	0	11	312	833	26	1,182
熱中症の搬送人員に対する割合			0.3%	1.6%	16.4%	42.0%	39.7%	100.0%	0.0%	0.9%	26.4%	70.5%	2.2%	100.0%

年齢区分(人)



初診時における傷病程度(人)

