

平成21年7月の熱中症による救急搬送の状況

総務省消防庁では、平成21年7月の熱中症による全国の救急搬送の状況をとりとまとめたので、その概要を公表します。

1 背景

平成21年7月は、梅雨前線が本州付近におおむね停滞し、また、北日本では気圧の谷の影響を受けやすかったため、北日本から西日本にかけては曇りや雨の日が多い状況にありました。

気温は、北日本では前半は平年を上回り、後半は寒気やオホーツク海高気圧の影響により平年を下回りました。東日本から沖縄・奄美にかけては平年を上回る期間が長かったが、月のはじめは西日本と沖縄・奄美で、下旬に東・西日本でそれぞれ寒気や曇雨天の影響により一時的に平年を下回りました。

これらの状況のため、熱中症による救急搬送人員が昨年と比較して減少したもののと思われます。

2 ポイント

- 平成21年7月の全国における総救急搬送人員は394,846人で、そのうち熱中症による救急搬送人員は5,294人（総搬送人員の1.3%）でした。これは、平成20年7月の熱中症による救急搬送人員12,747人（総搬送人員の3.1%）に対し58%の減少となっています。

また、熱中症による救急搬送人員の総救急搬送人員に対する割合について平成21年7月と平成20年7月を比べると、45都道府県で減少しています。

- 熱中症による救急搬送人員の年齢区分をみると、高齢者（65歳以上）が2,201人（41.6%）と最も多く、次いで成人（18歳以上65歳未満）が2,190人（41.4%）になっています。
- 熱中症により搬送された医療機関での初診時における傷病程度をみると、軽症が最も多く3,338人（63.1%）、次いで中等症1,785人（33.7%）、重症116人（2.2%）の順となっています。また、死亡も8人（0.2%）報告されています。

※ 軽 症：入院を必要としないもの

中等症：重症または軽症以外のもの

重 症：3週間の入院加療を必要とするもの以上

死 亡：医師の初診時に死亡が確認されたもの

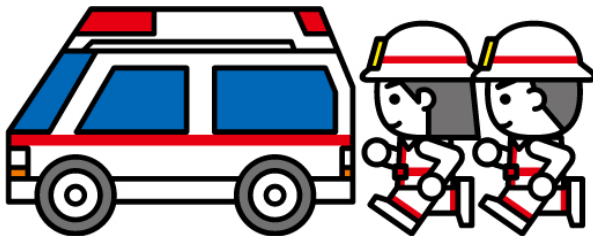
3 その他

- ・ 熱中症を予防するには、暑さを避け、こまめに水分を補給し、急に暑くなる日には注意することなどが必要です。なお、高齢者は温度に対する皮膚の感受性が低下し、暑さを自覚できにくくなるので、屋内においても熱中症になることがありますので注意が必要です。
- ・ 政府では、国民へ熱中症に対する注意を呼びかけるとともに、下記のHPで熱中症の情報を提供しています。

環境省熱中症情報 http://www.env.go.jp/chemi/heat_stroke/

【別添資料】

- [平成21年7月の熱中症による救急搬送状況（都道府県別）（別添1）](#)
- [熱中症による救急搬送比率（別添2）](#)
- [平成21年7月の熱中症による救急搬送状況（日別）（別添3）](#)
- [平成21年7月の熱中症による救急搬送状況（年齢別、傷病程度別）（別添4）](#)



(連絡先)

消防庁救急企画室

担当：森田補佐・梅澤係長・岡山

電話：03-5253-7529

FAX：03-5253-7539

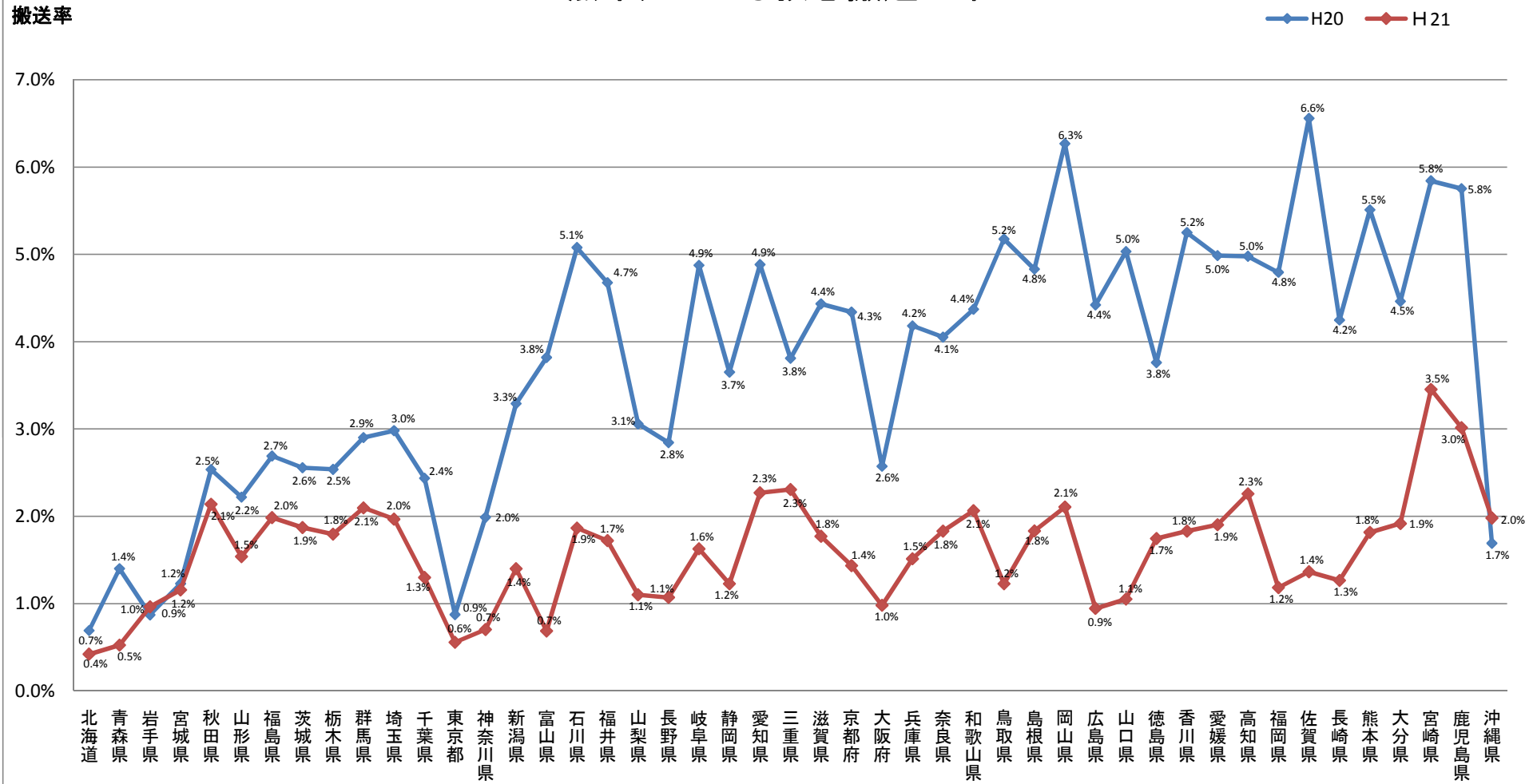
平成21年7月の各都道府県における熱中症による救急搬送人員等比較表

別添1

都道府県	総搬送人員(人)		うち熱中症搬送人員(人)		総搬送人員に対する割合(%)		昨年比(c)/(d)
	平成21年(a)	平成20年(b)	平成21年(c)	平成20年(d)	平成21年(c)/(a)	平成20年(d)/(b)	
1 北海道	15,706	16,048	66	111	0.4%	0.7%	0.59
2 青森県	3,246	3,140	17	44	0.5%	1.4%	0.39
3 岩手県	3,221	3,325	31	29	1.0%	0.9%	1.07
4 宮城県	6,396	6,424	74	79	1.2%	1.2%	0.94
5 秋田県	2,665	2,720	57	69	2.1%	2.5%	0.83
6 山形県	2,990	2,972	46	66	1.5%	2.2%	0.70
7 福島県	5,492	5,650	109	152	2.0%	2.7%	0.72
8 茨城県	8,070	8,254	151	211	1.9%	2.6%	0.72
9 栃木県	5,010	5,241	90	133	1.8%	2.5%	0.68
10 群馬県	5,821	6,271	122	182	2.1%	2.9%	0.67
11 埼玉県	19,983	20,757	393	619	2.0%	3.0%	0.63
12 千葉県	19,634	19,862	255	484	1.3%	2.4%	0.53
13 東京都	50,228	54,275	279	475	0.6%	0.9%	0.59
14 神奈川県	30,202	28,443	212	566	0.7%	2.0%	0.37
15 新潟県	5,999	6,594	84	217	1.4%	3.3%	0.39
16 富山県	2,479	2,749	17	105	0.7%	3.8%	0.16
17 石川県	2,787	2,875	52	146	1.9%	5.1%	0.36
18 福井県	1,918	2,096	33	98	1.7%	4.7%	0.34
19 山梨県	2,543	2,779	28	85	1.1%	3.1%	0.33
20 長野県	5,981	6,504	64	185	1.1%	2.8%	0.35
21 岐阜県	5,592	6,010	91	293	1.6%	4.9%	0.31
22 静岡県	10,514	11,173	129	408	1.2%	3.7%	0.32
23 愛知県	20,929	22,199	475	1084	2.3%	4.9%	0.44
24 三重県	5,939	6,167	137	235	2.3%	3.8%	0.58
25 滋賀県	3,954	4,443	70	197	1.8%	4.4%	0.36
26 京都府	8,854	9,818	127	426	1.4%	4.3%	0.30
27 大阪府	35,332	37,360	346	960	1.0%	2.6%	0.36
28 兵庫県	16,065	17,339	243	725	1.5%	4.2%	0.34
29 奈良県	4,427	4,706	81	190	1.8%	4.1%	0.43
30 和歌山県	3,391	3,729	70	163	2.1%	4.4%	0.43
31 鳥取県	1,631	1,797	20	93	1.2%	5.2%	0.22
32 島根県	1,965	2,215	36	107	1.8%	4.8%	0.34
33 岡山県	5,933	6,110	125	383	2.1%	6.3%	0.33
34 広島県	8,471	8,912	80	394	0.9%	4.4%	0.20
35 山口県	4,850	4,947	51	249	1.1%	5.0%	0.20
36 徳島県	2,234	2,340	39	88	1.7%	3.8%	0.44
37 香川県	3,280	3,543	60	186	1.8%	5.2%	0.32
38 愛媛県	4,415	4,733	84	236	1.9%	5.0%	0.36
39 高知県	2,745	2,812	62	140	2.3%	5.0%	0.44
40 福岡県	15,972	16,456	189	789	1.2%	4.8%	0.24
41 佐賀県	2,273	2,403	31	131	1.4%	6.6%	0.24
42 長崎県	3,872	4,120	49	175	1.3%	4.2%	0.28
43 熊本県	5,340	5,608	97	309	1.8%	5.5%	0.31
44 大分県	3,391	3,743	65	167	1.9%	4.5%	0.39
45 宮崎県	2,837	2,824	98	165	3.5%	5.8%	0.59
46 鹿児島県	5,372	5,563	162	320	3.0%	5.8%	0.51
47 沖縄県	4,897	4,611	97	78	2.0%	1.7%	1.24
合計	394,846	412,660	5,294	12,747	1.3%	3.1%	0.42

別添2

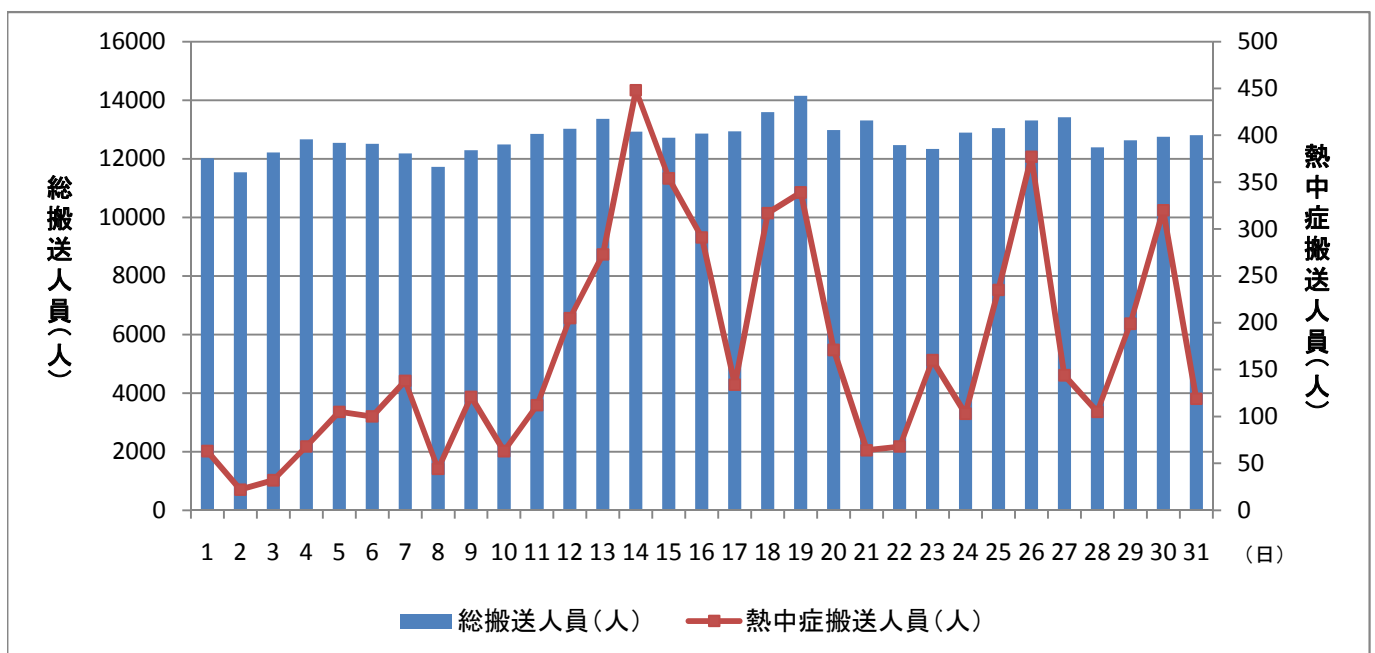
熱中症による救急搬送比率



別添3

平成21年7月の熱中症による救急搬送状況(日別)

月日	曜日	総搬送人員(人)		総搬送人員に対する割合 (%)
		総搬送人員(人)	うち熱中症搬送人員(人)	
7月1日	水	12,014	63	0.5%
7月2日	木	11,536	22	0.2%
7月3日	金	12,212	32	0.3%
7月4日	土	12,667	68	0.5%
7月5日	日	12,544	105	0.8%
7月6日	月	12,507	100	0.8%
7月7日	火	12,177	138	1.1%
7月8日	水	11,717	44	0.4%
7月9日	木	12,288	121	1.0%
7月10日	金	12,486	63	0.5%
7月11日	土	12,851	112	0.9%
7月12日	日	13,024	205	1.6%
7月13日	月	13,358	273	2.0%
7月14日	火	12,919	448	3.5%
7月15日	水	12,720	354	2.8%
7月16日	木	12,856	291	2.3%
7月17日	金	12,933	134	1.0%
7月18日	土	13,589	317	2.3%
7月19日	日	14,143	339	2.4%
7月20日	月	12,974	171	1.3%
7月21日	火	13,303	64	0.5%
7月22日	水	12,467	68	0.5%
7月23日	木	12,339	160	1.3%
7月24日	金	12,887	103	0.8%
7月25日	土	13,047	235	1.8%
7月26日	日	13,311	377	2.8%
7月27日	月	13,412	144	1.1%
7月28日	火	12,390	105	0.8%
7月29日	水	12,627	199	1.6%
7月30日	木	12,744	320	2.5%
7月31日	金	12,804	119	0.9%
計		394,846	5,294	1.3%

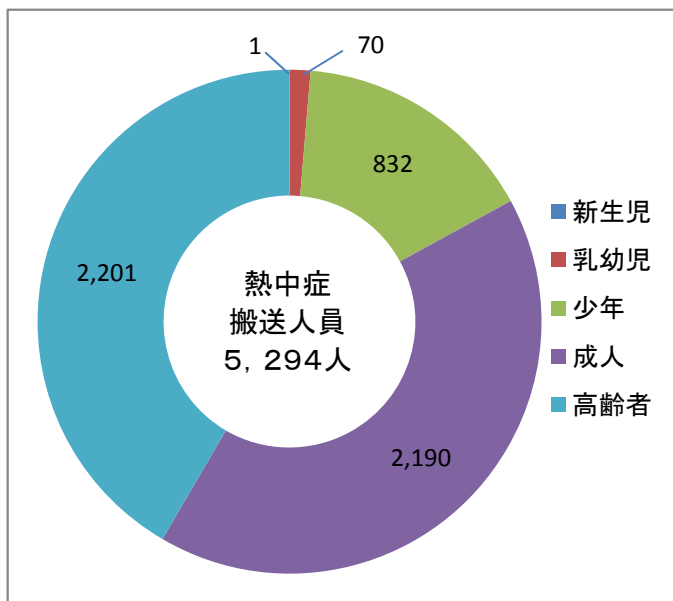


別添4

平成21年7月の熱中症による救急搬送状況(年齢、傷病程度別)

日付	曜日	熱中症搬送人員(人)	年齢区分(人)						初診時における傷病程度(人)					
			新生児	乳幼児	少年	成人	高齢者	合計	死亡	重症	中等症	軽症	その他	合計
7月1日	水	63	0	2	4	35	22	63	0	0	15	48	0	63
7月2日	木	22	0	3	1	8	10	22	0	1	7	14	0	22
7月3日	金	32	0	2	4	10	16	32	0	1	10	20	1	32
7月4日	土	68	0	1	16	22	29	68	0	4	16	48	0	68
7月5日	日	105	0	1	26	47	31	105	0	3	26	76	0	105
7月6日	月	100	0	2	15	47	36	100	0	4	44	52	0	100
7月7日	火	138	0	2	6	57	73	138	0	4	46	88	0	138
7月8日	水	44	0	0	5	19	20	44	0	1	19	24	0	44
7月9日	木	121	0	3	15	50	53	121	0	1	45	74	1	121
7月10日	金	63	0	2	6	25	30	63	0	3	16	43	1	63
7月11日	土	112	0	1	24	38	49	112	1	0	33	76	2	112
7月12日	日	205	0	0	41	86	78	205	0	4	53	142	6	205
7月13日	月	273	0	4	18	109	142	273	1	7	92	169	4	273
7月14日	火	448	0	3	39	236	170	448	2	10	157	273	6	448
7月15日	水	354	0	4	38	154	158	354	0	9	134	208	3	354
7月16日	木	291	0	3	29	119	140	291	1	9	128	153	0	291
7月17日	金	134	0	3	15	56	60	134	0	4	61	66	3	134
7月18日	土	317	0	4	82	118	113	317	0	6	96	213	2	317
7月19日	日	339	0	5	88	114	132	339	0	6	92	239	2	339
7月20日	月	171	0	2	46	44	79	171	1	3	49	117	1	171
7月21日	火	64	0	2	6	23	33	64	1	0	31	32	0	64
7月22日	水	68	0	0	17	28	23	68	0	4	23	40	1	68
7月23日	木	160	0	1	23	66	70	160	0	3	50	105	2	160
7月24日	金	103	0	0	19	36	48	103	0	2	32	69	0	103
7月25日	土	235	0	1	39	110	85	235	0	2	71	162	0	235
7月26日	日	377	0	4	88	168	117	377	0	4	119	251	3	377
7月27日	月	144	0	4	26	50	64	144	0	5	53	84	2	144
7月28日	火	105	0	0	14	45	46	105	1	4	42	57	1	105
7月29日	水	199	0	3	27	87	82	199	0	4	59	134	2	199
7月30日	木	320	1	5	40	143	131	320	0	7	120	190	3	320
7月31日	金	119	0	3	15	40	61	119	0	1	46	71	1	119
計		5,294	1	70	832	2,190	2,201	5,294	8	116	1,785	3,338	47	5,294
熱中症の搬送人員に対する割合			0.0%	1.3%	15.7%	41.4%	41.6%	100.0%	0.2%	2.2%	33.7%	63.1%	0.9%	100%

年齢区分(人)



初診時における傷病程度(人)

